



Happy Autumn

เกาหลี 5 วัน 3 คืน โซล 3 คืน

7C_IMG_AUTUMN04

JEJUair

Happy Autumn

เกาหลี เอเวอร์แลนด์ 5 วัน 3 คืน

เดินทาง กันยายน - พฤศจิกายน 2566



สวนสนุกเอเวอร์แลนด์

บริการลง K-ETA



ช้อปปิ้งคังนัม



Garden of morning clam



เกาะนามิ

ไม่เปลี่ยน ss. พักรีส 3 คืน

ราคาเริ่มต้น **19,900.-**

ราคาเริ่มต้น

สัมผัสบรรยากาศโรแมนติกเกาะนามิ
สวนดอกไม้ Garden of Morning Clam
สักการะพระพุทธรูปขนาดใหญ่ใจกลางโซล
ห้องสมุดสุดชิค Starfield Library
สนุกสุดมันส์ สวนสนุกล็อตเต้เวิลด์
ยอดเขานัมซานโซลทาวเวอร์
อิสระช้อปปิ้งคังนัม Lotte Duty Free



บุฟเฟ่ต์บั้งย่างไม่อั้น



วันแรก สหามบินสุวรรณภูมิ กรุงเทพฯ

หัวหน้าทัวร์ และเจ้าหน้าที่คอยให้การต้อนรับอำนวยความสะดวก

กรณีผู้โดยสารไม่ได้มาเช็คอิน และไม่ได้ทำการยกเลิกการจองก่อนเวลาปิดเคาน์เตอร์เช็คอิน หรือไม่ได้มาขึ้นเครื่องหลังจากเช็คอินเรียบร้อยแล้ว สายการบินอาจเรียกเก็บค่าธรรมเนียมกับผู้โดยสาร

ผู้โดยสารขาออก	หน้าเคาน์เตอร์	สายการบิน	ประตูทางเข้า
เวลา 22.30 น.	M	Jeju Air	6

ขอสงวนสิทธิ์เปลี่ยนแปลงเที่ยวบินและตารางการบินของสายการบินตามที่ได้อนุมัติ

น้ำหนักกระเป๋าได้ท้องเครื่อง 15 กิโลกรัม ถือขึ้นเครื่อง 10 กิโลกรัม

(ไม่มีบริการอาหารบนเครื่อง)

วันที่สอง สหามบินอินซอน – เกาหลี - สวนดอกไม้ Garden of Morning Calm

ออกเดินทางสู่ประเทศเกาหลีใต้ โดยเส้นทางบินระหว่างประเทศไทย และเกาหลี (เวลาที่เกาหลีใต้เร็วกว่าไทย 2 ชั่วโมง)

สายการบิน	BKK-ICN	เวลาออก	เวลาถึง
Jeju Air	7C2204	01:00am	08.25am

ท่านต้องสวมหน้ากากระหว่างนั่งโดยสารบนเครื่องบิน เพื่อความปลอดภัยของผู้โดยสารและลูกเรือ
ทางสายการบินไม่อนุญาตให้สวมหน้ากากที่มีวาล์วหายใจ

เช้า **ถึงท่าอากาศยานนานาชาติอินซอน ประเทศเกาหลีใต้** ผ่านพิธีการตรวจคนเข้าเมืองเป็นที่เรียบร้อย แล้ว (เวลาท้องถิ่นที่เกาหลีใต้ เร็วกว่าประเทศไทย 2 ชั่วโมง กรุณาปรับเวลาของท่านเพื่อความสะดวกในการนัดหมาย) หลังผ่านขั้นตอนการตรวจคนเข้าเมือง และตรวจรับสัมภาระเรียบร้อยแล้ว อำนวย ยินดีต้อนรับทุกท่านเข้าสู่ ประเทศสาธารณรัฐเกาหลีใต้

"สกายแทร์ริทซ์" จัดอันดับสนามบินที่ดีที่สุดในโลก ประจำปี 2552 "เกาหลีใต้" สหามบินอินซอน คิวที่ 1



อาหารกลางวัน (1)



รับประทานอาหารท้องถิ่น Dakgalbi

จากนั้น.. นำท่านเดินทางสู่ เกาะนามิ (Nami Island) สัมผัสบรรยากาศแสนโรแมนติกในช่วงฤดูใบไม้เปลี่ยนสี (ประมาณกลางเดือนต.ค. - ต้นเดือนพ.ย.) ใบไม้จะค่อย ๆ เปลี่ยนสีจากสีเขียวเป็นสีส้ม สีแดง และสีเหลือง ทำให้เกาะนี้มีสีสันงดงาม จากนั้นใบไม้ได้ร่วงปกคลุมไปทั่วเกาะ พร้อมสายลมอันเย็นสบาย (ขึ้นอยู่กับสภาพอากาศในแต่ละปี) และยังเป็นสถานที่ถ่ายทำซีรีส์เกาหลีเรื่องเพลงรักในสายลมหนาว **อิสระให้ท่านได้ถ่ายรูป** เก็บภาพถ่ายประทับใจ ระหว่างทางกลับมีร้านค้า 2 ข้างทาง อาทิ ร้านชาลาเปา ร้านไส้กรอก ขนมแพนเค้กแสนอร่อย ให้ท่านเลือกซื้อทานได้ตามอัธยาศัย หรือจะเลือกนั่งจิบกาแฟร้อนๆ ในร้าน Coffee Shop ถ่ายรูปเช็คอินเก๋ๆ ก็สวยไปอีกแบบ



นำท่านถึง **สวนดอกไม้ Garden of Morning Calm** มีพื้นที่ประมาณ 300,000 ตารางเมตร รวม 27 สวนที่มีแนวคิดที่แตกต่างกัน มีพืชพันธุ์มากกว่า 5,000 ชนิด โดยสวนนี้เน้นมีแรงบันดาลใจมาจากคำว่า "ดินแดนแห่งความสงบยามเช้า" ซึ่งเป็นฉายาของประเทศเกาหลีใต้ ที่มาจากความงามดั้งเดิมของภูเขาสวยงาม และน้ำใสสะอาด รวมถึงความเงียบสงบโดยเฉพาะในยามเช้า จึงเกิดขึ้นเป็นสวนนี้ ซึ่งจะเน้นไปที่ความงามของพรรณไม้ธรรมชาติ และโชว์การจัดสวนดอกไม้ที่ทอดยาวโอบล้อมเหล่านักท่องเที่ยวที่มาเยี่ยมเยือนทั้งความงดงามของการจัดสวน ตามแบบสมดุลงบ บวกถึงความเป็นเกาหลีได้อย่างลงตัว อีกทั้งยังเป็นสวนที่มีความเก่าแก่มากที่สุดของเกาหลีอีกด้วย



อาหารเย็น (2)

ฟินสุดกับเมนูเลี้ยงชื้อและรู้จักกันดีทั่วโลก ชุดหมูย่าง บุฟเฟ่ต์ (หมูย่างเกาหลี)

มีรสชาติออกหวาน นุ่มและกลมกล่อม เอกลักษณ์เกาหลีแท้คือการทานหมูย่าง ห่อคู่กับผักกาดเขียวแบบเมี่ยงคำไทย

โดยใส่หน้าจิ้มเต้าเจี้ยว (เครื่องจิ้มหมัก ที่ช่วยชูรสอย่างดี) และเครื่องเคียงที่ชอบ



ได้เวลาสมควรนำท่านเช็คอิน โรงแรม Golden City Hotel Dongdaemun 3* หรือเทียบเท่า



วันที่สาม COSMETIC SHOP - สมุนไพร Red Pine - โรงงานสาหร่าย ทำคิมบับ (ข้าวห่อสาหร่าย ใส่ชุดฮันบก) - วัดพงอินชา - Starfield Library ห้องสมุด

เช้า รับประทานอาหารเช้า ที่ ห้องอาหารโรงแรม (3)

จากนั้นนำท่านช้อปปิ้ง “เครื่องสำอางปลอดภัย” **COSMETIC SHOP** เครื่องสำอางขึ้นชื่อของเกาหลี อาทิ โบท็อก หน้าเด็ก หน้ากาก LED ช่วยฟื้นฟูสภาพผิว, SNAIL CREAM (ครีมหอยทาก) , ครีมบำรุงต่างๆ , CC ครีม ซึ่งราคาถูกกว่าที่เมืองไทยเกือบเท่าตัว และบางผลิตภัณฑ์ยังไม่มีขายในไทย

นำชมและเข้าใจ **RED PINE** ผลิตภัณฑ์ที่สกัดจากน้ำมันสนเข็มแดง มีสรรพคุณช่วยล้างพิษระบบเลือดให้สะอาด เพิ่มภูมิต้านทานร่างกายให้แข็งแรง และช่วยรักษาสมดุลในร่างกาย

นำท่านไปชม **โรงงานสาหร่ายเกาหลี** ให้ท่านได้ชมกรรมวิธีในการผลิตสาหร่ายเกาหลีแสนอร่อย พร้อมชิมสาหร่ายๆ หรือจะเลือกซื้อเป็นของฝากกลับบ้านก็ได้ จากนั้นพาท่านไปสวยหล่อแบบหนุ่มสาวเกาหลี กับการสวมชุดประจำชาติเกาหลี “ชุดฮันบก” ให้ท่านได้ถ่ายรูปตามอัธยาศัย จากนั้นนำท่านไปเรียนรู้เกี่ยวกับการ **ทำคิมบับ (ข้าวห่อสาหร่าย)** อาหารง่ายๆ ที่คนเกาหลีนิยมรับประทาน “คิม” แปลว่า สาหร่าย “บับ” แปลว่า ข้าว โดย วิธีการทำ จะห่อเป็นแท่งยาวๆ แล้วหั่นเป็นชิ้นพอดีคำ



อาหารกลางวัน (4)

รับประทานอาหารเช้า เมนู Bibimbap เป็นอีกหนึ่งเมนูที่มีชื่อเสียง ข้าวยำเกาหลี เสิร์ฟพร้อมเครื่องเคียง อร่อยมาก

จากนั้นนำท่านนมัสการสิ่งศักดิ์สิทธิ์ **วัดพงอินชา** หรือ **คนไทยอาจเรียก บงอินชา** เป็นวัดที่ขึ้นชื่อของพระพุทธรูปขนาดใหญ่ของโซล อยู่ในย่านคังนัม เป็นที่ประดิษฐานของพระพุทธรูปขนาดใหญ่ที่สุดในเกาหลี คนเกาหลีมักจะมาสักการะขอพรในโอกาสสำคัญๆต่างๆ เป็นสถานที่ที่มีการจัดโครงการ Temple Stay สำหรับนักท่องเที่ยวเพื่อได้เรียนรู้พระพุทธศาสนาตามฉบับนิยายเซ็น



จากนั้นนำท่านถึง **Starfield Library** ห้องสมุดสุดอลังการที่เกาหลีใต้ ตั้งอยู่ในห้างใหญ่ COEX Mall ในเขต Gangnam ภายใต้อาคารที่กว้าง 2,800 ตรม. มีหนังสือกว่า 70,000 เล่ม นิตยสารกว่า 600 ฉบับ พื้นที่นั่งสองชั้นที่ให้เลือกตามอัธยาศัย ชั้นวางหนังสือที่มีความสูงถึง 13 เมตรเป็นจุดดึงดูด ใครอยากอ่านเล่มไหนสามารถหยิบและหามุมที่ชอบนั่งอ่านได้ตามสบายมีเก้าอี้ โซฟา จำนวนกว่า 200 ที่นั่งไว้บริการฟรี นอกจากนี้ท่านยังสามารถเลือกซื้อป๊อปปิ้งสินค้าแบรนด์เนมที่ลดราคาดีมากๆ อีกด้วย



อาหารเย็น (5)

ลิ้มลองเมนูดัง Jim-dak ไก่ผัดซอส จะมีรสเผ็ด หวาน เค็ม เข้มข้นดี เนื้อไก่ แครอท ต้นหอม ชিং กระเทียม พริกแห้ง และวุ้นเส้นเกาหลีที่เหนียวหนึบ ผัดจนน้ำซอสซึมเข้าวุ้นเส้น กินวุ้นเส้นเปล่าๆ ก็อร่อยแล้ว

จากนั้นนำท่านกลับสู่ที่พัก



วันที่สี่ **ศูนย์ฮ็อกเก็ตนามู – สมุนไพรโสมเกาหลี – สวนสนุกเอเวอร์แลนด์ - อีสระช้อป**
ปิ้งคังนัม

เช้า **รับประทานอาหาร ที่ห้องอาหารโรงแรม (6)**

นำท่านรู้จัก และเข้าใจ ศูนย์ฮ็อกเก็ตนามู ต้นไม้ฮ็อกเก็ตนามูชนิดนี้เจริญเติบโตในป่าลึกบนภูเขาที่ปราศจากมลภาวะและระดับสูงเหนือน้ำทะเล 50-800 เมตร เมล็ดของพันธุ์ฮ็อกเก็ตนี้..ชาวเกาหลีรุ่นใหม่นิยมนำมารับประทาน**เพื่อช่วยดูแลตับให้สะอาดแข็งแรง ป้องกันโรค** ตับแข็งไม่ถูกทำลายจากการดื่มแอลกอฮอล์ กาแฟ บุหรี่ สารตกค้างจากอาหารและยา

จากนั้นนำท่านรู้จักและเข้าใจ **สมุนไพรโสมเกาหลี** ที่ช่วยเสริมสร้างความแข็งแรงให้แก่ระบบย่อยอาหารและปอด ช่วยทำให้จิตใจสงบและเพิ่มพลังกำลังโดยส่วนรวมสรรพคุณทางการแพทย์ ช่วยบำรุงหัวใจ ป้องกันโรคหัวใจขาดเลือด เสริมประสิทธิภาพทางเพศ ลดและป้องกันมะเร็ง โสมเกาหลีอาจจะได้จัดทะเบียนมรดกโลกโดยองค์การยูเนสโก

.. จากนั้นนำท่าน ผจญภัยใน **สวนสนุกเอเวอร์แลนด์ สวนสนุกที่ใหญ่ที่สุดในประเทศเกาหลี** ตั้งอยู่ในหุบเขาที่มีทัศนียภาพงดงาม จัดได้ว่าเป็น 1 ใน 4 สวนสนุกยอดนิยมของโลก มีงานเทศกาลต่างๆ ผลัดเปลี่ยนหมุนเวียนตลอดทั้งปี เช่น Tulip Festival, Rose Festival, Summer Splash, Halloween Festival และ Romantic Illumination ที่ จะเปิดไฟสว่างไสวในตอนกลางคืน เอเวอร์แลนด์เป็นสวนสนุกขนาดใหญ่แบ่งออกเป็นโซนถึง 5 โซน ดังนี้

- **โซนที่ 1 - Global Fair** หลังจากผ่านประตูเข้ามาสู่สวนสนุก พบกับการผสมผสานกันอย่างลงตัวของสถาปัตยกรรมแห่งโลกตะวันออกและตะวันตก ที่ผสมผสานเข้ากันได้ได้อย่างลงตัวอย่างเมโสโปเตเมีย เรอเนสซองส์ ไปจนถึงแบบโมเดิร์น เต็มไปด้วยร้านของที่ระลึก และร้านอาหารมากมาย มีมุมถ่ายรูปสวยๆ ต้นไม้แฟนตาซี (Magic Tree) ที่จะเปลี่ยนธีมไปตามฤดูกาล ต้นไม้ขนาดใหญ่มีความสูงถึง 13 เมตร ทำหน้าที่คอยต้อนรับเหล่านักท่องเที่ยวที่เข้ามาในสวนสนุก
- **โซนที่ 2 - Zootopia** ท่องโลก Safari World ที่เต็มไปด้วยสัตว์นานาชนิดกว่า 200 สายพันธุ์ และตื่นตื้นไปกับ การนั่งรถสะเทือนน้ำสะเทือนบกในโซน Lost Valley ชมฝูงสัตว์อย่างใกล้ชิด
- **โซนที่ 3 - European Adventure** ได้รับการตกแต่งอย่างสวยงามตามแบบยุโรป สถานที่ท่องเที่ยวยอดนิยมคือ คฤหาสน์ลิกลับ ซึ่งจะได้สนุกไปกับการยิงผี และ รถไฟเหาะ T-Express เป็นรถไฟเหาะรางไม้ที่สูงที่สุดในโลก นอกจากนี้ ยังมีสวนดอกไม้สี่ฤดู Secret Garden โดยมวลหมู่พฤกษาจะถูกเนรมิตขึ้นมาอย่างสวยงามในทุกฤดูกาล
- **โซนที่ 4 - Magic Land** ดินแดนเมจิกแฟนตาซี ตกแต่งสวยงามราวกับเมืองในฝัน
- **โซนที่ 5 - American Adventure** พาย้อนยุคกลับไปยังสมัยโคลัมบัส เตรียมอารมณ์เสียงไปกรี๊ดกับเครื่องเล่นมากมาย อาทิ Columbus Adventures, Rolling X-Train, Double Rock Spin, Hurricane เป็นต้น



อาหารกลางวัน (7)

แจก Cash Back 10,000 Won เพื่อให้ลูกค้าเฟลิตเฟลินในการเล่นเครื่องเล่น และสะดวกในการเลือกซื้ออาหาร



... พาทุกท่านไปย่าน **คังนัม (Gangnam)** หรรษาไฮเอนด์ต้องย่านคังนัม รวมแหล่งช้อปปิ้ง มีทั้งสำนักงาน โรงเรียนชื่อดัง และห้างสรรพสินค้าชั้นนำ และยังเป็นที่ตั้งของคลินิกและโรงพยาบาลศัลยกรรมชื่อดังมากมาย แหล่งรวมสินค้าราคาเบาๆ ไปจนถึงแบรนด์เนม มีตั้งแต่เสื้อผ้าวัยรุ่นน-วัยทำงาน สินค้าไอที เครื่องสำอาง รองเท้า ร้าน ABC Mart ให้ช้อปกันแบบจุใจ Olive Young ร้านเครื่องสำอางที่โด่งดัง ให้เลือกมากมาย ช้อปเสร็จแล้ว ท่านสามารถเดินชมวิวทิวทัศน์ตึกสูงเจริญหูเจริญตา มีร้านค้าแบรนด์เนมต่างๆ ให้ช้อปต่อได้อีก ส่วนใครชอบความน่ารักของเหล่าคาแรคเตอร์ Kakao Friends และ Line Friends ก็มี Shop ให้ช้อปเช่นกัน

สำหรับท่านที่สนใจเข้ารับบริการ Botox Filler Rejuran Healer ฉีดสลายไขมันบอดี ทริทเมนต์ผิว /ฉีดผิว แอลเลเบสไบรท์เทนนิ่ง ฟิลเลอร์ปาก ร้อยไหม และอีกมากมาย

REYOUNG โรงพยาบาลริยง ซื่อดัง โดยคุณหมอได้เป็นผู้แปลงโฉมในรายการ LET ME IN ประเทศไทย ทั้งนี้ยังมีเหล่าคนดัง เกาหลี และไทย เข้ารับบริการที่โรงพยาบาลแห่งนี้ เพื่อปรับแต่งใบหน้า ให้มีความสุข หล่อ ตามที่ต้องการ

ฮิตสุด ในตอนนี้ Rejuran Healer (รีจูรัน ฮีลเลอร์) เป็น Skin rejuvenation booster ที่กระตุ้นการเกิดเซลล์ผิวใหม่ โดยสารสกัดจาก Polyneucleotide (PN) หรือ Salmon DNA ซึ่งใกล้เคียงดีเอ็นเอมนุษย์มากที่สุด จึงมีคุณสมบัติที่หลากหลายต่อผิวหนัง ช่วยเรื่องริ้วรอย รุขุมขน ผิวกระจ่างใส ให้ผิวหน้าดูอ่อนเยาว์ **(ไม่รวมค่าบริการ)**



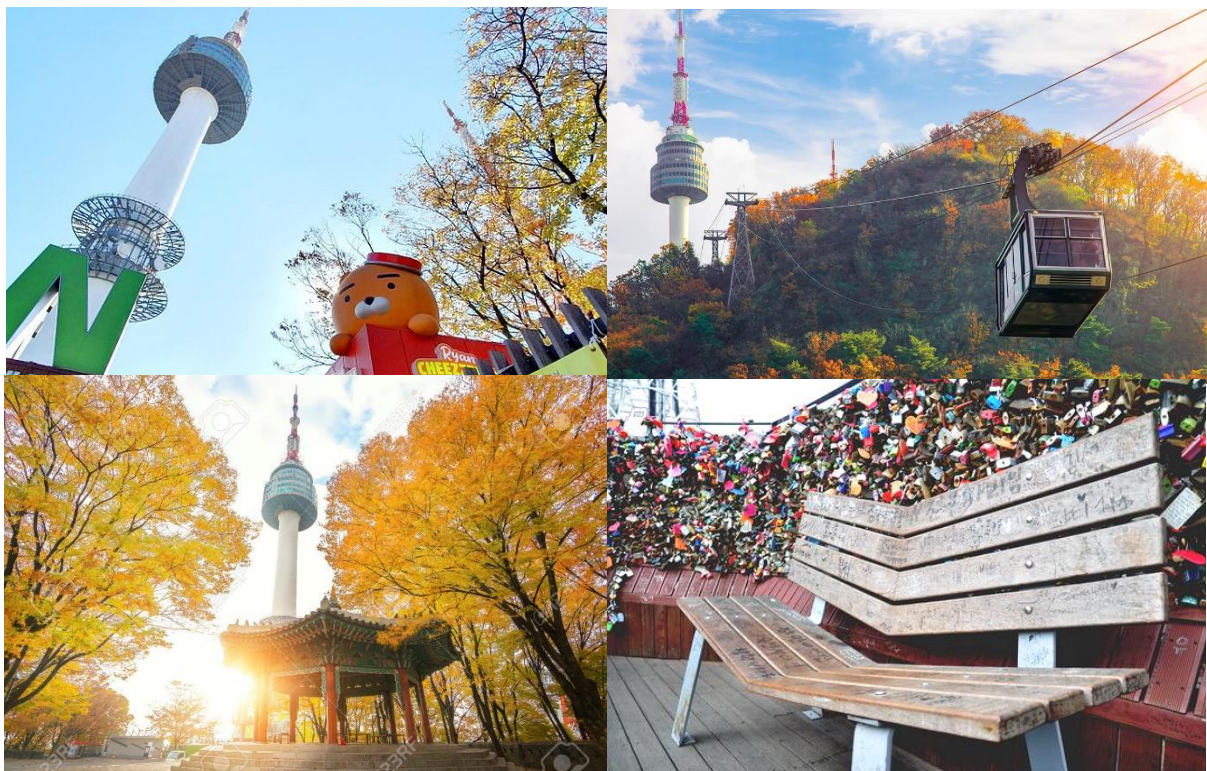


**อิสระอาหารเย็น เพื่อไม่รบกวนเวลาช้อปปิ้งของท่าน
หลังจบรายการท่องเที่ยว พาท่านเดินทางกลับที่พัก**

วันที่ห้า N Tower - Duty free - ละลายเงินวอน – สหามบินสุวรรณภูมิ

เช้า รับประทานอาหารเช้า ที่ ห้องอาหารโรงแรม(8) พร้อมอำลาที่พัก

ชมวิวมุมกว้างแบบพาโนรามาบน **ยอดเขาหิมซานโซลทาวเวอร์** จุดเด่นอันสวยงามของกรุงโซลที่มองเห็นได้จากที่ไกลๆ โดยในยามค่ำคืนหอคอยแห่งนี้จะเปิดไฟLED หลากสีสันซึ่งสีไฟเหล่านี้ยังบ่งบอกถึงสภาพอากาศในแต่ละวันอีกด้วยพลาดไม่ได้!กิจกรรมยอดนิยม สำหรับบรรดาคู่รักที่หนีไม่พ้นการคล้องใจไว้ที่กุญแจLove Key Ceremony เป็นจุดที่ให้คู่รักมาเขียนข้อความและชื่อของตัวเองลงบนแม่กุญแจหลากสีกิมมิดน่ารักๆที่ทำให้หอคอยแห่งนี้กลายเป็นสถานที่เด็ดสุดฮิตอีกแห่งหนึ่งในเกาหลี (ไม่รวมค่าขึ้นลิฟท์ และกิจกรรมคล้องกุญแจ)





อาหารกลางวัน (9)

ฟินสุดกับเมนูเลี้ยงชื้อ และรู้จักกันดี Bulgogi jeongol

เลือกซื้อสินค้าตัวดีฟรี เพื่อให้คนเดินทางออกนอกประเทศ ไม่ว่าจะเป็นชาวเกาหลีหรือนักท่องเที่ยวได้เพลิดเพลินกับการช้อปปิ้ง สินค้าปลอดภาษี และได้เลือกซื้อสินค้าแบรนด์เนมนำเข้าจากต่างประเทศมากมายหลากหลายชนิด รวมทั้งสินค้าแบรนด์เกาหลียอดนิยมที่ชาวเกาหลี ชาวจีน ชาวญี่ปุ่น และ ชาวเอเชียชื่นชอบ เพื่อเป็นส่วนหนึ่งในการพัฒนาเศรษฐกิจระดับประเทศ อาทิ **SULWHASOO , LANEIGE , SHISEIDO, SKII** และ กระเป๋าแบรนด์ดัง **MCM , LOUIS VUITTON, CHANEL**

ให้ท่านได้ชื้อของฝากที่ **“ซูเปอร์มาร์เก็ต หรือร้านละลายเงินวอน”** ร้านที่มีขนมเกาหลีให้เลือกมากมาย อาทิ เวเฟอร์ช็อกโกแลต มาฆ่าเกาหลีรสต่างๆ นมกล้วย บ๊องกี้ บราวน์ี่ มันฝรั่ง ต็อกบ๊องกี้ ถั่วอัลมอน สาหร่ายเกาหลี เหล้าโซจู ฯลฯ อิสระให้ท่านได้เลือกชื้อตามอัธยาศัย



ได้เวลาสมควร นำท่านเดินทางสู่สนามบินอินชอน

เส้นทางบินระหว่างประเทศไทยและเกาหลี (เวลาที่ไทยช้ากว่าเกาหลีใต้ 2 ชั่วโมง)

สายการบิน	ICN-BKK	เวลาออก	เวลาถึง
Jeju Air	7C2203	20.05 PM	23.59 PM

23.59 น. เดินทางถึงสนามบินสุวรรณภูมิ โดยสวัสดิภาพ พร้อมความประทับใจ

รายการเดินทางครั้งนี้ขอเปลี่ยนแปลงตามความเหมาะสม เนื่องจากสภาวะอากาศ การเมือง สายการบิน การจราจร ช่วงฤดูกาล ช่วงเทศกาลของเมืองต่าง ๆ หรือเหตุการณ์ที่อยู่เหนือการควบคุมเป็นต้น บริษัทฯ จะปรับเปลี่ยนโดยคำนึงถึงผลประโยชน์ของลูกค้าเป็นสำคัญ บริษัทฯจะไม่รับผิดชอบและไม่สามารถคืนค่าใช้จ่ายต่าง ๆ ได้ ในทุกกรณี เพื่อไม่ขัดต่อกฎหมายแรงงาน เรื่องจำนวนชั่วโมงเวลาการขับรถ ไม่เกิน 6-12 ชั่วโมงต่อวัน

หมายเหตุ : กรณีกรุปส่วนตัว กรุปนักเรียน นักศึกษา กรุปอาจารย์ กรุปคุณหมอม กรุปดูงาน ไม่สามารถชำระค่างวดในโปรแกรมได้



*กรุ๊ปเหมา บวกราคาเพิ่มจากหน้าร้าน ท่านละ 3,000.- บาท

**** รับจองเฉพาะลูกค้าที่เดินทางไป-กลับพร้อมคณะเท่านั้น ****

สำหรับนักท่องเที่ยวที่จะเดินทางเข้าประเทศเกาหลี ขึ้นตอนก่อนเดินทางเข้าประเทศเกาหลีได้ง่าย ๆ ดังนี้

1. ลงทะเบียน K-ETA เพื่อไม่ต้องทำวีซ่าเข้าเกาหลี ค่าบริการ 600 บาท
2. พาสปอร์ตตัวจริง อายุการใช้งานต้องเหลือมากกว่า 6 เดือน

อัตราค่าบริการ และเงื่อนไขรายการท่องเที่ยว

วันเดินทาง 5 วัน 3 คืน	จำนวนคน/กรุ๊ป	ผู้ใหญ่	พักเดี่ยว
21-25 กันยายน 66	15+1	19,900.-	6,900.-
24-28 กันยายน 66	15+1	19,900.-	6,900.-
25-29 กันยายน 66	15+1	19,900.-	6,900.-
28 ก.ย. – 2 ต.ค. 66	15+1	20,900.-	6,900.-
30 ก.ย. – 4 ต.ค. 66	15+1	20,900.-	6,900.-
2-6 ตุลาคม 66	15+1	21,900.-	6,900.-
4-8 ตุลาคม 66	15+1	21,900.-	6,900.-
5-9 ตุลาคม 66	15+1	22,900.-	6,900.-
7-11 ตุลาคม 66	15+1	22,900.-	6,900.-
09-13 ตุลาคม 66	15+1	22,900.-	6,900.-
10-14 ตุลาคม 66	15+1	23,900.-	6,900.-
12-16 ตุลาคม 66	15+1	23,900.-	6,900.-
16-20 ตุลาคม 66	15+1	24,900.-	6,900.-
18-22 ตุลาคม 66	15+1	25,900.-	7,900.-
19-23 ตุลาคม 66	15+1	25,900.-	7,900.-
20-24 ตุลาคม 66	15+1	25,900.-	7,900.-
23-27 ตุลาคม 66	15+1	24,900.-	6,900.-
24-28 ตุลาคม 66	15+1	23,900.-	6,900.-



26-30 ตุลาคม 66	15+1	24,900.-	6,900.-
27-31 ตุลาคม 66	15+1	24,900.-	6,900.-
02-06 พฤศจิกายน 66	15+1	24,900.-	6,900.-
06-10 พฤศจิกายน 66	15+1	24,900.-	6,900.-
09-13 พฤศจิกายน 66	15+1	25,900.-	7,900.-
13-17 พฤศจิกายน 66	15+1	24,900.-	6,900.-
16-20 พฤศจิกายน 66	15+1	25,900.-	6,900.-
20-24 พฤศจิกายน 66	15+1	24,900.-	6,900.-
23-27 พฤศจิกายน 66	15+1	24,900.-	6,900.-
26-30 พฤศจิกายน 66	15+1	25,900.-	7,900.-

*****เด็กอายุ 2 ขวบ – 12 ปี หากต้องการพักห้องเดียวกับผู้ใหญ่ 2 ท่าน จะไม่มีบริการเตียงเสริม**

ทางบริษัทขออนุญาตเก็บที่ปที่สนามบินสุวรรณภูมิ ท่านละ 1,500 บาท หรือ 50,000 วอน/ท่าน/ทริป

**** ราคา INFANT (อายุไม่ถึง 2 ปี บริบูรณ์ ณ วันเดินทางกลับ) ท่านละ 5,400 บาท**

อัตรานี้รวมรายการทัวร์และตั๋วเครื่องบินแล้ว **

ราคาเด็กทารก (อายุต่ำกว่า 24 เดือน ณ วันที่เดินทางไปและวันเดินทางกลับ) ราคาพิเศษ 5,400บาท*

*เด็กทารกสามารถเดินทางโดยนั่งบนหน้าตักของผู้ใหญ่ (คุณพ่อหรือคุณแม่) โดยอนุญาตให้เด็กทารกหนึ่งคนต่อผู้ใหญ่สองคนเท่านั้น และห้ามมิให้นารถเข็นเด็ก หรือที่นั่งสำหรับเด็กขึ้นบนเครื่องบิน จำนวนเด็กทารกต่อเที่ยวบินถูกจำกัดไว้เพื่อความปลอดภัย และสายการบินสามารถปฏิเสธการนำเด็กทารกเดินทางไปกับท่าน ส่วนผู้จัด เราคำนึงถึงความปลอดภัยและเพื่อสร้างความสุขแก่คณะผู้เดินทาง จัดห้องพัก ผู้ใหญ่ 2 ท่าน+1เด็กทารก ทางทัวร์ไม่มีบริการอาหารเด็กทารก



อัตราค่าบริการนี้รวม

1. ค่าตัวโดยสารเครื่องบินไป-กลับ ชั้นประหยัดพร้อมค่าภาษีสนามบินทุกแห่งตามรายการทัวร์ข้างต้น *(ตัวกรุ๊ปไม่สามารถ Upgrade ที่นั่งเป็น Business Class ได้ และต้องเดินทางไป-กลับพร้อมตัวกรุ๊ปเท่านั้นไม่สามารถเลื่อนวันได้)*
2. ค่าที่พักห้องละ 2-3 ท่าน ตามโรงแรมที่ระบุไว้ในรายการหรือ ระดับใกล้เคียงกัน
3. ค่าอาหาร ค่าเข้าชม และ ค่ายานพาหนะทุกชนิด ตามที่ระบุไว้ในรายการทัวร์ข้างต้น
4. ค่าน้ำหนักกระเป๋า **สายการบิน Jeju Air สัมภาระโหลดได้ท้องเครื่อง ไม่เกิน 15 กิโลกรัม(1ชิ้น) ถือขึ้นเครื่องได้ 10 กิโลกรัม** และค่าประกันวินาศภัยเครื่องบินตามเงื่อนไขของแต่ละสายการบินที่มีการเรียกเก็บ และกรณีสัมภาระเกินท่านต้องเสียค่าปรับตามที่สายการบินเรียกเก็บ
5. การประกันการเดินทาง บริษัทฯได้จัดทำแผนประกันภัยการเดินทางสำหรับผู้เดินทางไปต่างประเทศ กับ Allianz Travel แบบแผนประกันภัย Group tour โดยแผนประกันจะครอบคลุมการรักษากรณีลูกค้าติดเชื้อโควิด-19 หรืออุบัติเหตุต่าง ๆ ซึ่งเกิดขึ้นภายในวันเดินทาง และลูกค้าต้องทำการรักษาในโรงพยาบาลที่ประกันครอบคลุมการรักษาเท่านั้น (เข้ารับรักษาในรูปแบบอื่นๆประกันจะไม่ครอบคลุม) (ตามเงื่อนไขของกรมธรรม์)
6. ค่าภาษีสนามบิน และค่าภาษีน้ำมันตามรายการทัวร์
7. ค่ารถปรับอากาศนำเที่ยว พร้อมคนขับรถ (กฎหมายไม่อนุญาตให้คนขับรถเกิน 12 ชม./วัน)



อัตราค่าบริการนี้ไม่รวม

1. ค่าทำหนังสือเดินทางไทย และเอกสารต่างด้าวต่างๆ
2. ค่าใช้จ่ายอื่นๆ ที่นอกเหนือจากรายการระบุ อาทิเช่น ค่าอาหาร เครื่องดื่ม ค่าซักรีด ค่าโทรศัพท์ เป็นต้น
3. ค่าภาษีทุกรายการคิดจากยอดบริการ, ค่าภาษีเดินทาง (ถ้ามีการเรียกเก็บ)
4. ค่าภาษีน้ำมันที่สายการบินเรียกเก็บเพิ่มหลังจากทางบริษัทฯได้ออกตัวเครื่องบิน และได้ทำการขายโปรแกรมไปแล้ว
5. ค่า Vat 7% และ ค่าภาษีหัก ณ ที่จ่าย 3%
6. ค่าพนักงานยกกระเป๋าที่โรงแรม
7. **ลงทะเบียน K-ETA (Korea Electronic Travel Authorization) 600 บาท**
8. **ค่าธรรมเนียม ทิปไกด์ท้องถิ่น และทิปพนักงานคนขับรถ ท่านละ 50,000 วอน หรือ 1,500 บาท/ท่าน ต่อทริปต่อผู้เดินทาง (โปรดชำระเต็มจำนวน ขออนุญาตเก็บที่สนามบิน)** สำหรับทิปหัวหน้าทัวร์แล้วแต่ความพึงพอใจของลูกค้า



ในกรณีที่เจ้าหน้าที่ตรวจพบกลุ่มเสี่ยงที่เป็นแรงงานเข้าประเทศผิดกฎหมาย

ทางบริษัทจึงขอเก็บเงินประกันท่านละ 10,000 บาท

ถ้าลูกค้าเที่ยว และกลับพร้อมคณะทัวร์ ทางบริษัทจะดำเนินการคืนเงินให้ทันที

*สำคัญโปรดอ่าน ราคาและเงื่อนไขในการจองทัวร์

▶ **ทางบริษัทฯ ขอรับมัดจำ 10,000 บาท สำหรับการจองนับตั้งแต่วันที่จองภายใน 2 วัน**

- ✓ กรุณาส่งสำเนาหน้าพาสปอร์ต พร้อมเอกสารชำระมัดจำค่าทัวร์
- ✓ ค่าทัวร์ส่วนที่เหลือชำระ 25 วันก่อนออกเดินทาง

*กรณีบริษัทฯ จำเป็นต้องออกตัวก่อนท่านจำเป็นต้องชำระค่าทัวร์ส่วนที่เหลือตามที่บริษัทกำหนดแจ้งเท่านั้น

- **จองทัวร์ 7-21 ก่อนวันเดินทาง จะต้องชำระค่าทัวร์เต็มจำนวน**

เมื่อเจ้าหน้าที่ได้รับข้อมูลพร้อมเงินชำระแล้ว ทางเจ้าหน้าที่จะจัดการนำรายชื่อพร้อมข้อมูลทั้งหมดไปทำการจองส่วน
เกี่ยวข้องต่างๆ (ไม่สามารถปรับเปลี่ยนชื่อนามสกุลและผู้เดินทางได้)

ข้อควรทราบ

ทัวร์นี้จัดให้เฉพาะลูกค้าที่ประสงค์จะไปท่องเที่ยวตามรายการของทัวร์ทุกวันเท่านั้น หากท่านไม่สามารถร่วมทัวร์ทุกวัน แต่
สมัครมาร่วมทัวร์เพียงเพื่อการใช้ตัวเครื่องบินและที่พักในราคาพิเศษ หากท่านไม่แจ้ง และปรากฏว่าท่านไม่ร่วมทัวร์ในบางวัน
ทางบริษัทจะคิดค่าดำเนินการในการแยกห้องเที่ยวเอง 250 USD (ก่อนซื้อทัวร์ จะต้องแจ้งความประสงค์ที่เป็นจริง เพื่อทาง
ผู้จัดจะได้คิดค่าบริการที่เหมาะสม) **หมายเหตุ** หากการไปพบเพื่อนหรือญาติหรือไปติดต่อธุรกิจหรือท่องเที่ยวอิสระ ทำ
หลังจากที่รายการเสร็จสิ้นในแต่ละวันแล้ว ไม่เป็นเหตุที่ทางผู้จัด จะตัดการให้บริการท่านแต่อย่างใด*

ร้านช้อปปิ้งที่ทางรัฐบาลให้ทัวร์ลั่นั้น ตามที่ระบุในโปรแกรมทัวร์ ขอความร่วมมือลูกค้าทัวร์ทุก ๆ ท่าน กรุณาลงทุนร้าน
ซื้อหรือไม่ซื้อไม่ต่อกัน ทางบริษัทฯ ไม่มีนโยบายบังคับซื้อแต่อย่างใด ขึ้นอยู่กับความพึงพอใจของลูกค้า

****สำคัญ**** สำเนาหน้าพาสปอร์ตผู้เดินทาง (จะต้องมีอายุเหลือมากกว่า 6 เดือนก่อนหมดอายุนับจากวันเดินทางไป-กลับ
และจำนวนหน้าหนังสือเดินทางต้องเหลือว่างสำหรับติดวีซ่าไม่ต่ำกว่า 3 หน้า) ****กรุณาตรวจสอบก่อนส่งให้บริษัทมิฉะนั้น
ทางบริษัทจะไม่รับผิดชอบกรณีพาสปอร์ตหมดอายุ **** กรุณาส่งพร้อมพร้อมหลักฐานการโอนเงินมัดจำ



- **ราคาสำหรับ 15 ท่านขึ้นไป การันตีออกเดินทางพร้อมหัวหน้าทัวร์**

- หากต่ำกว่ากำหนด ต้องมีการเปลี่ยนแปลงราคา หากผู้เดินทางทุกท่านยินดีที่จะชำระค่าบริการเพิ่มเพื่อให้การเดินทางได้ ทางเรายินดีที่จะประสานงานในการเดินทางตามความประสงค์

- สงวนสิทธิ์ในการปรับเปลี่ยนราคาเพิ่ม หากมีการปรับขึ้นของภาษีน้ำมันหรือภาษีใดๆ จากสายการบิน

*สงวนสิทธิ์ในเรื่องเที่ยวบินและตารางบิน ราคา และ รายการ เปลี่ยนแปลงหรือสับเปลี่ยนได้ โดยมีต้องแจ้งให้ทราบล่วงหน้า

***กรณีเกิดความผิดพลาดจากบริการจากสายการบิน** (ความล่าช้าของเที่ยวบิน การยกเลิกเที่ยวบิน มีการยุบเที่ยวบิน รวมกัน ตารางการเดินทางมีการเปลี่ยนแปลง เนื่องจากสายการบินพิจารณาสถานการณ์แล้วว่า อยู่นอกเหนือความควบคุม หรือเหตุผลเชิงพาณิชย์ หรือเหตุผลทางด้านความปลอดภัย เป็นต้น) โปรดเข้าใจและรับทราบว่า ผู้จัดจะไม่รับผิดชอบและไม่สามารถคืนค่าใช้จ่ายต่างๆ ได้ ในทุกกรณี

ในกรณีที่เกิดเหตุใด ๆ จนทำให้คณะทัวร์ไม่สามารถออกเดินทางได้ เช่น ลูกค้ำกลุ่มใหญ่ยกเลิกการเดินทางกะทันหัน ทางสายการบินเรียกที่นั่งคืนด้วยเหตุผลของสายการบิน ฯลฯ ทางผู้จัดจะพยายามหาโปรแกรมอื่นในราคาและช่วงเวลาใกล้เคียงกันทดแทน ขอให้ลูกค้าตระหนักดีว่าเหตุการณ์ดังกล่าวถือเป็นเหตุสุดวิสัยและเชื่อมั่นว่าผู้จัดได้พยายามอย่างสุดความสามารถ โดยลูกค้าจะไม่ยกเหตุข้อนี้มาเป็นข้อเรียกร้องใดๆ กับบริษัทฯ หากลูกค้าประสงค์รับเงินคืน ทางบริษัทฯ ยินดีคืนเงิน

เครื่องบินหมู่คณะ ไม่สามารถล๊อคที่นั่งได้ ที่นั่งที่ได้อาจจะไม่ได้ที่นั่งติดกัน และไม่สามารถเลือกแถวที่นั่งบนเครื่องบินได้ ซึ่งเป็นไปตามระบบสุ่มภายในเงื่อนไขของสายการบินดังกล่าว

เงื่อนไขการยกเลิก

1. เนื่องจากเป็นราคาโปรโมชั่น และ ซื้อขาดแบบมีเงื่อนไขกับทางสายการบินและทางผู้จัดปลายทางเกาหลี จึงไม่มีการคืนเงินมัดจำ หรือค่าบริการทั้งหมดไม่ว่ากรณีใดๆทั้งสิ้น

2.ยกเลิกการเดินทางในวันเดินทาง ถูกปฏิเสธการเข้า ออกเมืองทั้งจากประเทศไทย และประเทศสาธารณรัฐเกาหลี (เกาหลีใต้) ไม่มีการคืนเงินทั้งหมดไม่ว่ากรณีใดๆทั้งสิ้น

3.กรณีมีเหตุยกเลิกทัวร์ โดยไม่ใช่ความผิดของบริษัททัวร์ คืนเงินค่าทัวร์โดยหักค่าใช้จ่ายที่เกิดขึ้นจริง*

*ค่าใช้จ่ายที่เกิดขึ้นจริง เช่น ค่ามัดจำตัวเครื่องบิน โรงแรม ค่าวีซ่า และค่าใช้จ่ายจำเป็นอื่นๆ



- กรณีลูกค้าถูกรวมแรงงานไทยไม่อนุญาตให้เดินทางออกนอกประเทศไทย หรือ เจ้าหน้าที่ตรวจคนเข้าเมืองเกาหลี (ต.ม เกาหลี) ปฏิเสธการเดินทางเข้าประเทศเกาหลี เนื่องด้วยดุลพินิจของเจ้าหน้าที่ ทางบริษัทฯ ไม่สามารถคืนค่าทัวร์ได้ เนื่องจากค่าใช้จ่ายต่างๆมีการจ่ายขาดไปหมดแล้ว

*ค่าใช้จ่ายที่เกิดขึ้นจริง เช่น ค่ามัดจำตัวเครื่องบิน โรงแรม ค่าวีซ่า และค่าใช้จ่ายจำเป็นอื่นๆ

**** ก่อนตัดสินใจจองทัวร์ควรอ่านเงื่อนไขการเดินทางและรายการทัวร์อย่างละเอียดทุกหน้าอย่างถ่องแท้แล้วจึงมัดจำเพื่อประโยชน์ของท่านเอง เมื่อท่านตกลงชำระเงินทั้งหมด หรือบางส่วนกับทางบริษัทฯ ทางบริษัทฯ จะถือว่าท่านรับทราบและยอมรับในเงื่อนไขต่าง ๆ ของบริษัทฯ ที่ได้ระบุในรายการทัวร์ทั้งหมด ไม่สามารถเรียกร้องสิทธิใดๆ ได้ ทั้งในส่วนของการท่องเที่ยว และทั้งในส่วนของคุณภาพแพคเกจและอายุ ****

****ลงทะเบียนครบ 2 ขั้นตอนก่อนเดินทางเข้าประเทศเกาหลีใต้****

- ❖ ขั้นตอนที่ 1 ลงทะเบียน K-ETA (Korea Electronic Travel Authorization) (ผู้จัดลงทะเบียนให้)
- ❖ ขั้นตอนที่ 2 ลงทะเบียน Q-CODE (ผู้จัดลงทะเบียนให้)

เอกสารเพิ่มเติมหนังสือเดินทางจะต้องเป็นเล่มปัจจุบัน และมีอายุมากกว่า

6 เดือน กรุณาสแกนไฟล์รูปภาพให้ชัดเจน

- ✓ รูปถ่ายหน้าตรงพื้นหลังสีขาว อายุไม่เกิน 3 เดือน
- ✓ กรอกข้อมูลส่วนตัว และอื่นๆ (ทางผู้จัดจะมีแบบฟอร์มให้กรอก)





สถานเอกอัครราชทูต ณ กรุงโซล

ประกาศ!

เตือนคนไทยที่จะเดินทางมาหรือพำนักอยู่ในเกาหลีใต้
ห้ามนำเข้า กัญชา กัญชง หรือผลิตภัณฑ์ที่มีส่วนประกอบ
ของพืชชนิดดังกล่าวเข้ามาในประเทศเกาหลีใต้



หากฝ่าฝืน มีโทษตามกฎหมายเกาหลีใต้ !

ลักลอบนำเข้า – จำคุก 5 ปีขึ้นไป หรือตลอดชีวิต

ปลูกหรือจำหน่าย – จำคุกอย่างน้อย 1 ปี

มีไว้ครอบครองหรือเสพ – จำคุกไม่เกิน 5 ปี

และ

ถูกเนรเทศและห้ามเดินทางเข้าเกาหลีใต้

