





ฉงชิ่ง

重慶

ทัวร์คุณภาพดี ✨ ไม่ลงร้านช้อปปิ้ง ✨ ไม่ขายออฟชั่น



ล่องแม่น้ำ
แยงซีเกียง...
เรือสำราญ
"CENTURY VICTORY CRUISE"
ระดับ 5 ดาว

29 พ.ย. - 3 ธ.ค. 66
ราคาเพียง
43,999
รวมค่าวีซ่ากรุ๊ป

ไฮไลท์ของทริปนี้ ★ ★ ★

- ✔ ล่องเรือสำราญแม่น้ำแยงซีเกียงระดับ 5 ดาว
- ✔ พักบนเรือสำราญสามคืน พร้อมสิ่งอำนวยความสะดวกครบครัน
- ✔ ชมเขื่อนยักษ์ซานเสียดำป่า อภิมหาโปรเจกต์ระดับพันบิลลิ้น
- ✔ สัมผัสรถไฟความเร็วสูง จากอู่ชางสู่ฉงชิ่ง
- ✔ โฮว์สามก๊ก แสดงภูมิทัศน์ขนาดใหญ่ที่ขงกั๋วประวัติศาสตร์วังเรือธงในยุคสามก๊ก

SHFDCKG3

เมนูพิเศษ เปิดอย่าง สุกๆ หมดแล้ว

วันที่	กำหนดการ	เช้า	เที่ยง	เย็น	โรงแรม
1	กรุงเทพฯ (สนามบินดอนเมือง) – ฉงชิ่ง (FD556: 06.00-10.10) – หงหยาดั่ง – ถนนเก่าด้านจื่อ – ลงเรือสำราญ CENTURY VICTORY CRUISE – งานเลี้ยงต้อนรับจากทางเรือ	✈	🕒	🕒	พักบนเรือสำราญหรู CENTURY VICTORY CRUISE ระดับ 5 ดาว
2	เมืองเฟิงตู – ล่องเรือแม่น้ำแยงซีเกียง – โฮว์สามก๊ก	🕒	🕒	🕒	พักบนเรือสำราญหรู CENTURY VICTORY CRUISE ระดับ 5 ดาว
3	ช่องแคบชวีถังเสี่ย – ช่องแคบลูเสี่ย – นั่งเรือเล็กชมเส้นทางนี้ซี – งานเลี้ยงอำลาจากทางเรือ	🕒	🕒	🕒	พักบนเรือสำราญหรู CENTURY VICTORY CRUISE ระดับ 5 ดาว
4	ชมเขื่อนซานเสียดำป่า(รวมรถกอล์ฟ) – ล่องเรือผ่านเขื่อน – เมืองอู่ชาง – นั่งรถไฟความเร็วสูง – ฉงชิ่ง	🕒	🕒	🕒	LE MERIDIEN CHONGQING หรือเทียบเท่าระดับ 5 ดาว
5	พิพิธภัณฑ์เขื่อนซานเสี่ย – ชมด้านนอกมหาศาลาประชาคม – จัตุรัสเฉาเทียนเหมิน – ฉงชิ่ง – กรุงเทพฯ (FD553:18.55-21.05)	🕒	🕒	✈	

กรุณาเตรียมค่าทิปหัวหน้าทัวร์,ไกด์และคนขับรถ จำนวน 1,500 บาท ตลอดการเดินทาง



☆☆☆ไฮไลท์ของการท่องเที่ยวทริปนี้☆☆☆

- ▶ ล่องเรือสำราญแม่น้ำแยงซีเกียงระดับ 5 ดาว
- ▶ พักบนเรือสำราญสามคืน พร้อมสิ่งอำนวยความสะดวกครบครัน
- ▶ ชมเขื่อนยักษ์ซานเสียดำป่า อภิมหาโปรเจกต์ระดับกินเนสบุ๊ค
- ▶ สัมผัสรถไฟความเร็วสูง จากอู่ซางสู่ฉงชิ่ง
- ▶ โชว์สามก๊ก แสดงภูมิทัศน์ขนาดใหญ่เกี่ยวกับประวัติศาสตร์อันเรืองรองในยุคสามก๊ก
- ▶ ลิ้มรสเมนูพิเศษ เปิดย่าง สุกี่หม่าล่าฉงชิ่ง!!!

โปรแกรมการเดินทาง

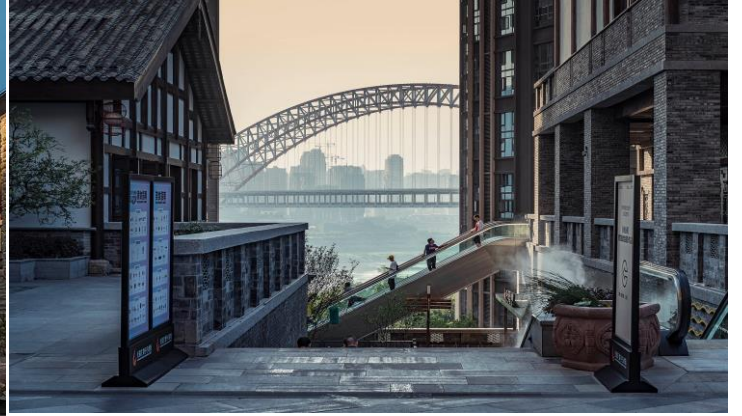
วันแรก กรุงเทพฯ (สนามบินดอนเมือง) – ฉงชิ่ง (FD556: 06.00-10.10) – หงหยาดั่ง – ถนนเก่าด้านจื่อ – ล่องเรือสำราญ CENTURY VICTORY CRUISE – งานเลี้ยงต้อนรับจากทางเรือ

- 04.00 น. ✎ พร้อมกันที่ ท่าอากาศยานดอนเมือง ณ อาคารผู้โดยสารขาออก (ระหว่างประเทศ) ชั้น 3 สายการบิน บิน AIR ASIA (FD) โดยมีเจ้าหน้าที่จากทางบริษัทฯ คอยต้อนรับ และอำนวยความสะดวกแต่ท่านก่อนออกเดินทาง
- 06.00 น. เห็นฟ้าสู่ ฉงชิ่ง โดยสายการบิน AIR ASIA เที่ยวบินที่ FD556 ➔
(บริการอาหารและเครื่องดื่ม บนเครื่อง)
- 10.10 น. เดินทางถึง **สนามบินเมืองฉงชิ่ง** ซึ่ง ตั้งอยู่ภาคตะวันตกของประเทศจีน ทั้งเป็นมหานครที่ใหญ่ที่สุดของประเทศจีน และเป็นศูนย์กลางของการคมนาคมทางบก ทางน้ำ จากนั้นนำท่านผ่านพิธีการตรวจคนเข้าเมือง
- เที่ยง 🎯 **รับประทานอาหารกลางวันที่ภัตตาคาร เมนูพิเศษ...เปิดย่าง**
 นำท่าน **อิสระช้อปปิ้งหงหยาดั่ง** เป็นแหล่งช้อปปิ้งขนาดใหญ่ แบ่งเป็นโซนหลายชั้น ในส่วนของชั้น 4 จะเป็นตลาดของกิน เต็มไปด้วยร้านค้ามากมาย ตกแต่งในสไตล์จีนโบราณ ที่โดดเด่นเห็นจะเป็นสินค้าแปรรูป และเครื่องเทศโดยเฉพาะหม่าล่า วัตถุดิบที่ชาวจีนเสฉวน นิยมใส่ลงไปให้อาหาร

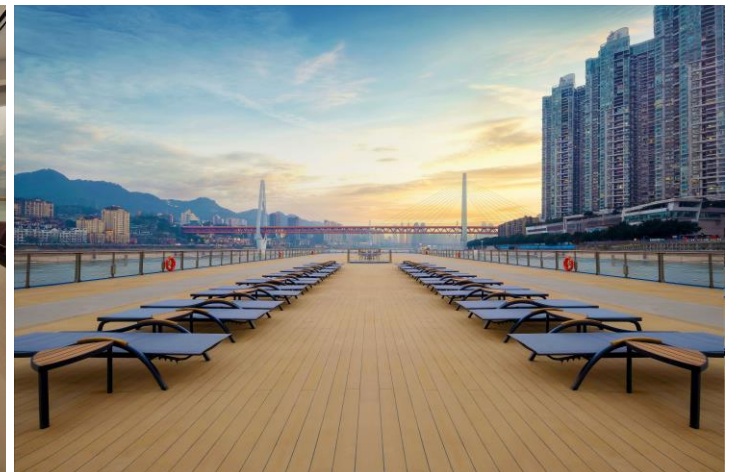




นำท่านเดินทางสู่ ถนนเก่าด้านซ้าย ตั้งอยู่ในเขตหนานอัน ปัจจุบันได้ปรับปรุงใหม่อย่างสวยงามจนกลายเป็น
แลนด์มาร์กใหม่ของเมืองฉงชิ่ง



จากนั้นนำท่าน **ลงเรือสำราญ CENTURY VICTORY CRUISE** เพื่อเริ่มต้นแห่งการล่องแม่น้ำแยงซีเกียง ที่มี
ความยาว 192 กม. โดยเรือจะแล่นผ่านบรรดาช่องแคบน้อยใหญ่มากมาย
พบกับการเลี้ยงต้อนรับจากกัปตันเรือ และเหล่าลูกเรืออย่างอบอุ่น





ค่ำ ๑๐) **รับประทานอาหารค่ำบนเรือ**
 ๖) **พักบนเรือสำราญหรู CENTURY VICTORY CRUISE ระดับ 5 ดาว**

วันที่สอง เมืองเฟิงตู – ล่องเรือชมแม่น้ำแยงซีเกียง – ไชว์สามก๊ก

เช้า ๑๐) **รับประทานอาหารเช้าบนเรือ**
 นำท่านเดินทางสู่ **เมืองเฟิงตู** เป็นเมืองขนาดกลางริมฝั่งแม่น้ำอ้าเกอวันเซี่ยน ซึ่งเป็นเมืองยมโลกจำลองที่สร้างตามความเชื่อของชาวจีน ในสมัยราชวงศ์หมิง จากลัทธิเต๋า และพุทธผสมผสานกันเกี่ยวกับบาปบุญคุณโทษมีประวัติความเป็นมายาวนานถึง 400 กว่าปี

เที่ยง ๑๐) **รับประทานอาหารกลางวันบนเรือ**

บ่าย นำท่านล่องเรือชมวิว **แม่น้ำแยงซีเกียง** เป็นแม่น้ำที่ยาวที่สุดในทวีปเอเชีย และเป็นแม่น้ำที่ยาวเป็นอันดับที่ 3 ของโลก มีระยะทางถึง 6300 กม. ต้นน้ำอยู่ที่มณฑลซิงไห่ และทิเบต ในทิศตะวันตกของประเทศจีน และไหลมาทางทิศตะวันออก ออกสู่ทะเลจีนตะวันออก และให้ท่านได้อิสระพักผ่อนบนเรือสำราญ

ค่ำ ๑๐) **รับประทานอาหารค่ำบนเรือ**
 นำท่านเข้าชม **ไชว์สามก๊ก** เป็นการแสดงภูมิทัศน์จริงขนาดใหญ่ที่น่าอัศจรรย์เกี่ยวกับวัฒนธรรมทางประวัติศาสตร์อันเรืองรองในยุคสามก๊กเมื่อกว่า 1800 ปีที่แล้ว และจิตวิญญาณแห่งความภักดีของขุนพลผู้ยิ่งใหญ่อย่างกวนอู



๖) **พักบนเรือสำราญหรู CENTURY VICTORY CRUISE ระดับ 5 ดาว**

วันที่สาม ช่องแคบชวีถังเสี๋ย – ช่องแคบลูเสี๋ย – นั่งเรือเล็กชมเส้นทางนี้ – งานเลี้ยงอำลาจากทางเรือ

เช้า ๑๐) **รับประทานอาหารเช้าบนเรือ**
 เรือจะแล่นผ่านเขตทิวทัศน์ **ช่องแคบชวีถังเสี๋ย** ซึ่งเป็นช่องแคบที่มีความยาวสั้นที่สุดเพียง 8 กิโลเมตร และเป็นช่องแคบที่ดึงดูดใจนักท่องเที่ยวพอสมควร โดยเฉพาะช่วงตะวันตกของช่องแคบที่ชื่อว่าประตูขุยเหมิน บริเวณนี้กระแสน้ำจะไหลเชี่ยวกรากมากโดยในอดีตเรือสำราญต้องฝ่าด่านอันแข็งแกร่งนี้ไปได้ด้วยความปลอดภัย ระหว่างนั้นเรือสำราญจะแล่นผ่าน **ช่องแคบลูเสี๋ย** มีความยาวประมาณ 42 ก.ม. เป็นช่องแคบใหญ่



อันดับหนึ่งในบรรดาช่องแคบของแม่น้ำแยงซีเกียง โดยที่สองฟากฝั่งจะมีแนวหินผา ที่มีลักษณะเหมือนหินวางเรียงรายซ้อนกันเป็นชั้นอย่างมีระเบียบก่อให้เกิดทัศนียภาพที่โดดเด่นสวยงามเป็นพิเศษ

เที่ยง
บ่าย

๑๐) รับประทานอาหารกลางวันบนเรือ

นำท่านเปลี่ยนลงเรือเล็กเพื่อชมความงามของ **เส้นหงษ์** ต้นน้ำเกิดจากเส้นหงษ์เจี๋ย เคยได้ชื่อว่า เส้นหงษ์ที่มีความยาว 60 กิโลเมตร ก่อนจะไหลเข้าแม่น้ำแยงซีเกียง ได้รวมกับแม่น้ำอีก 17 สาย สองข้างทางมีหุบเขาปกคลุม น้ำใส และไหลเชี่ยว



ค่ำ

๑๐) รับประทานอาหารค่ำบนเรือ

พบกับการเลี้ยงอำลาจากกัปตันเรือ และเหล่าลูกาสีเรืออย่างอบอุ่น

☛ พักรับประทานอาหารค่ำที่ CENTURY VICTORY CRUISE ระดับ 5 ดาว

วันที่สี่

ชมเขื่อนซานเสียดำป่า(รวมรถกอล์ฟ) – นั่งลิฟท์ข้ามเขื่อนซานเสียดำป่า – เมืองอู่ซาง – นั่งรถไฟความเร็วสูง – ฉงชิ่ง

เช้า

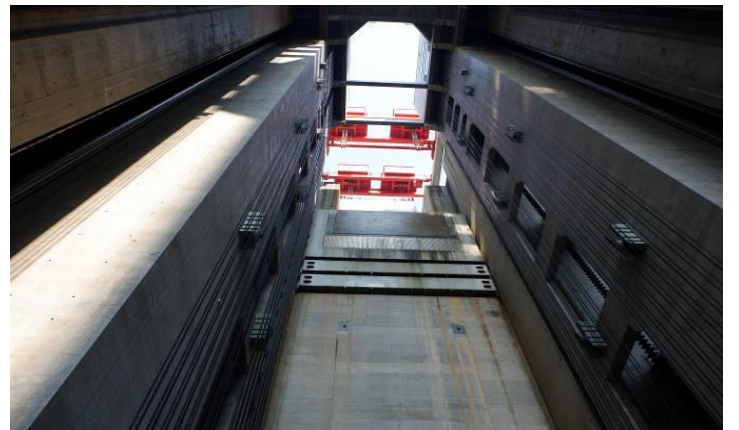
๑๐) รับประทานอาหารเช้าบนเรือ

นำท่านขึ้นจากเรือสำราญ นำท่านชม **เขื่อนยักษ์ซานเสียดำป่า (รวมรถกอล์ฟ)** อภิมหาโปรเจ็คระดับกินเนสบุ๊ค ซานเสียดำป่า เป็นโครงการที่ใหญ่โตที่สุดอีกอย่างหนึ่งของจีน นับตั้งแต่การสร้างกำแพงเมืองจีน มีความยาวทั้งหมด 3,035 เมตร ช่องระบายน้ำยาว 483 เมตร ซึ่งสามารถเก็บกักน้ำได้ถึง 39.3 ล้านลูกบาศก์เมตร ส่วนสันเขื่อนสูง 185 เมตร แบ่งออกเป็น 5 ส่วนกล่าวคือ 2 ส่วนสำหรับผลิตกระแสไฟฟ้า ซึ่งสามารถผลิตพลังงานกระแสไฟฟ้าส่งให้พื้นที่ 1 ใน 5 ของประเทศจีน อีก 1 ส่วนสำหรับระบายน้ำ และ 2 ส่วนเป็นประตูสำหรับเรือแล่นผ่านโดยแบ่งเป็นเรือที่มีระวางขนน้ำตั้งแต่ 3000-10,000ตัน และเรือที่มีระวางขนน้ำน้อยกว่า 3,000 ตัน โดยมีประตูให้เรือแล่นผ่าน 5 ลำดับชั้นด้วยกัน และนอกจากใช้ประโยชน์ทางด้านเศรษฐกิจแล้วยังช่วยป้องกันอุทกภัยสองฟากฝั่งแม่น้ำแยงซีเกียงอีกด้วย



นำท่าน นั่งเรือเล็กเข้าเขื่อน เพื่อนั่งลิฟท์ข้ามเขื่อนชานเสียต้าป่าไปอีกด้านของแม่น้ำแยงซีเกียง ลิฟท์ดังกล่าวจะยกเรือผ่านเขื่อนโดยออกแบบให้ยกได้สูง 113 เมตร ใช้เวลาเพียง 40 นาที และสามารถรองรับเรือโดยสารที่หนักได้มากที่สุด 3,000 ตัน

(หมายเหตุ : หากการคมนาคมขนส่งทางเรือในแม่น้ำแยงซี มีปริมาณมากขึ้น จึงเป็นเหตุให้ไม่สามารถ นั่งลิฟท์ข้ามเขื่อนได้ ทางบริษัท ฯ รับผิดชอบโดยการคืนค่าใช้จ่ายให้ท่าน โดยไม่ต้องแจ้งให้ทราบล่วงหน้า)



เที่ยง ๑๐ | รับประทานอาหารกลางวันที่ภัตตาคาร



บ่าย นำท่านเดินทางสู่ สถานีรถไฟ เพื่อเดินทางกลับสู่ ฉงชิ่ง ด้วยรถไฟความเร็วสูง (บัตรโดยสารชั้นปกติ) ระยะเวลาการเดินทางใช้เวลาประมาณ 4 ชั่วโมง 30 นาที (ทั้งนี้อาจจะมีการเปลี่ยนแปลงขบวนรถไฟ) **หมายเหตุ : เพื่อความรวดเร็วในการขึ้น - ลงรถไฟ กระเป๋าเดินทาง และสัมภาระของแต่ละท่านจำเป็นต้องลากด้วยตนเอง จึงควรเลือกใช้กระเป๋าเดินทางแบบคันชักล้อลากที่มีขนาดไม่ใหญจนเกินไป**

ค่ำ ๑๐) รับประทานอาหารค่ำที่ภัตตาคาร
 ๑๖) พักที่ LE MERIDIEN CHONGQING หรือเทียบเท่าระดับ 5 ดาว

วันที่ห้า พิพิธภัณฑสถานเขื่อนซานเสี - ชมด้านนอกมหาศาลาประชาคม - จัตุรัสเฉาเทียนเหมิน - ฉงชิ่ง - กรุงเทพฯ (FD553:18.55-21.05)

เช้า ๑๐) รับประทานอาหารเช้า ณ ห้องอาหารโรงแรม
 นำท่านเข้าชม **พิพิธภัณฑสถานเขื่อนซานเสี** ตั้งอยู่ตรงข้ามกับศาลาประชาคมต่าหลี่ถึงอันโด่งดัง พิพิธภัณฑสถานแห่งนี้จัดแสดงนิทรรศการอันน่าสนใจของพื้นที่บริเวณเขื่อนซานเสีต้าป้า (Three Gorges Dam) แสดงทั้งนิทรรศการขั้นตอนของการก่อสร้างเขื่อนขนาดยักษ์ตั้งแต่การออกแบบ โมเดลจำลองของเขื่อน และยังมีวัตถุโบราณที่ขุดพบในบริเวณพื้นที่ก่อสร้างเขื่อนจัดแสดงด้วย



จากนั้นนำท่านชม **มหาศาลาประชาคม (ชมและเก็บภาพบรรยากาศด้านนอก)** ซึ่งนายเฮดหลงแห่งกองทัพคอมมิวนิสต์ริเริ่มสร้างขึ้นภายหลังการปฏิวัติสำเร็จ ในปี พ.ศ. 2494 จุคนได้กว่า 4,000 คน ใช้เป็นที่ประชุมสภาผู้แทน และโรงละครของประชาชน สร้างโดยจำลองแบบมาจากหอเทียนถานที่เมืองปักกิ่ง

เที่ยง ๑๐) รับประทานอาหารกลางวันที่ภัตตาคาร **เมนูพิเศษ...สุกี้ยี่มาล่าฉงชิ่ง**

บ่าย นำท่านช้อปปิ้งที่ **จัตุรัสเฉาเทียนเหมิน** เป็นตลาดขายส่ง แหล่งรวมสินค้าหลายหลาย ทั้งเสื้อผ้า กระเป๋า เครื่องประดับ ของฝากต่างๆ คล้ายย่านประตูน้ำในบ้านเรา โดยในตัวอาคารที่เป็นแหล่งรวมร้านค้า มีสินค้าให้เดินเลือกซื้อกว่า 8 ชั้น

สมควรแก่เวลา กรุณาตรวจเช็คสัมภาระให้เรียบร้อย เพื่อเตรียมตัวเดินทางสู่สนามบินเพื่อกลับกรุงเทพฯ

18.55 น. ออกเดินทางสู่ **กรุงเทพฯ** โดยสายการบิน **AIR ASIA เที่ยวบินที่ FD553** →
(บริการอาหารและเครื่องดื่ม บนเครื่อง)



21.05 น. ถึงท่าอากาศยานดอนเมือง โดยสวัสดิภาพ พร้อมความประทับใจ..... 😊 😊 😊 😊

*****ขอบคุณทุกท่านที่ใช้บริการ*****

😊😊😊😊 ชื่อสัตย์ จริงใจ ห่วงใย เน้นบริการ คืองานของเรา 😊😊😊😊

****หมายเหตุ: โปรแกรมและราคาสามารถเปลี่ยนแปลงได้ตามความเหมาะสมโดยไม่ต้องแจ้งให้ทราบล่วงหน้าทางบริษัทฯ จะถือผลประโยชน์ของลูกค้าเป็นสำคัญ****

ในกรณีที่ลูกค้าต้องออกตัวโดยสารภายในประเทศ (เครื่องบิน , รถทัวร์ , รถไฟ) กรุณาติดต่อเจ้าหน้าที่ของบริษัทฯ เพื่อเช็คความรู้ป้มีการคอนเฟิร์มเดินทางก่อนทุกครั้ง เนื่องจากสายการบินอาจมีการปรับเปลี่ยนไฟล์ทบิน หรือเวลาบิน โดยไม่ได้แจ้งให้ทราบล่วงหน้า ทางบริษัทฯ จะไม่รับผิดชอบใด ๆ ในกรณี ถ้าท่านออกตัวภายในโดยไม่แจ้งให้ทราบและหากไฟล์ทบินมีการปรับเปลี่ยนเวลาบิน เพราะถือว่าท่านยอมรับเงื่อนไขดังกล่าว

อัตราค่าบริการ (ราคาต่อท่าน)

วันเดินทาง	ราคาทัวร์ผู้ใหญ่ พักห้องละ 2-3 ท่าน (15 ท่านออกเดินทาง)	พักเดี่ยว จ่ายเพิ่ม	ราคาทัวร์ผู้ใหญ่ ไม่รวมตัว
29 พฤศจิกายน - 3 ธันวาคม 2566	43,999 บาท	16,000 บาท	38,999 บาท

อัตราค่าบริการดังกล่าวรวม

- ค่าตัวเครื่องบินชั้นทัศนอาจร ไป-กลับ พร้อมกรุ๊ป ตามที่ระบุไว้ในรายการเท่านั้น ตัวเครื่องบินที่ใช้เป็นแบบกรุ๊ปไม่สามารถเลือกที่นั่งล่วงหน้าได้ (ท่านจะได้รับที่นั่งแบบสุ่มเท่านั้น)
- ค่าภาษีสนามบินทุกแห่ง หากสายการบินมีการปรับราคากาสิโน้ำมันขึ้น ทางบริษัทฯ ขอสงวนสิทธิ์เก็บค่ากาสิโน้ำมันเพิ่มตามความเป็นจริง ก่อนการเดินทาง **ราคาทัวร์นี้เช็คกาสิโน้ำมัน ณ วันที่ 2 ส.ค. 66 **
- ค่าวีซ่ากรุ๊ปท่องเที่ยวเข้าประเทศจีน (ผู้ถือหนังสือเดินทางไทย)
- ค่าโรงแรมระดับมาตรฐาน (พักห้องละ 2-3 ท่าน)
กรณีห้อง TWIN BED (เตียงเดี่ยว 2 เตียง) ซึ่งโรงแรมไม่มีหรือเต็ม ทางบริษัทฯขอปรับเป็นห้อง DOUBLE BED แทนโดยมีต้องแจ้งให้ทราบล่วงหน้า หรือ หากต้องการห้องพักแบบ DOUBLE BED ซึ่งโรงแรมไม่มีหรือเต็ม ทางบริษัทฯขอปรับเป็นห้อง TWIN BED แทนโดยมีต้องแจ้งให้ทราบล่วงหน้า เช่นกัน กรณีพักแบบ TRIPLE ROOM 3 ท่าน 1 ห้อง ท่านที่ 3 อาจเป็นเสริมเตียง หรือ SOFA BED หรือ เสริมฟูกที่นอน ทั้งนี้ขึ้นอยู่กับรูปแบบการจัดห้องพักของโรงแรมนั้นๆ
- ค่าอาหาร ตามที่ระบุไว้ในรายการ
- ค่ายานพาหนะ และค่าธรรมเนียมเข้าชมสถานที่ต่างๆ ตามที่ระบุไว้ในรายการ
- น้ำหนักสัมภาระ **ท่านละไม่เกิน 20 กิโลกรัม จำนวนท่านละ 1 ใบ** สัมภาระติดตัวขึ้นเครื่องได้ 1 ชิ้น ต่อท่าน น้ำหนักต้องไม่เกิน 7 กิโลกรัม, ค่าประกันวินาศภัยเครื่องบินตามเงื่อนไขของแต่ละสายการบินที่มีการเรียกเก็บ



8. ค่าประกันอุบัติเหตุระหว่างการเดินทาง ท่านละไม่เกิน 1,000,000 บาท (ค่ารักษาพยาบาล 500,000 บาท) คู่คุ้มครองผู้เอาประกันที่มีอายุตั้งแต่ 1 เดือนขึ้นไป และผู้เอาประกันอายุระหว่าง 1 เดือน ถึง 15 ปี และผู้ที่มีอายุสูงกว่า 70 ปี ขึ้นไป ค่าชดเชยทั้งหลายตามกรมธรรม์จะลดลงเหลือเพียงครึ่งหนึ่งของค่าชดเชยที่ระบุไว้ในกรมธรรม์ทั้งนี้ยอมอยู่ในข้อจำกัดที่มีการตกลงไว้กับบริษัทประกันชีวิต **ในการเคลมประกันทุกรณี** ต้องมีใบเสร็จ และมีเอกสารรับรองทางการแพทย์ หรือจากหน่วยงานที่เกี่ยวข้อง

การประกันไม่คุ้มครอง

กรณีเสียชีวิต หรือ เจ็บป่วยทางร่างกายด้วยโรคประจำตัว, การติดเชื้อ, ไวรัส, ไข้เลือด, ไข้ดิง, อาการที่เกี่ยวข้องกับการติดยา, โรคติดต่อทางเพศสัมพันธ์, การบาดเจ็บจากความเสียหายโดยเจตนา, การฆ่าตัวตาย, เสียสติ, ตกอยู่ภายใต้อำนาจของสุรายาเสพติด, บาดเจ็บจากการทะเลาะวิวาท การแท้งบุตร, การบาดเจ็บเนื่องมาจากอาชญากรรม, จลาจล, นัดหยุดงาน, การก่อการร้าย การยึดพาหนะ และการปล้นอากาศยาน (Terrorism, Hijack, Skyjack) และ อื่นๆตามเงื่อนไขในกรมธรรม์

9. ค่าบริการดังกล่าว (ข้อ 1-8) เป็นค่าบริการเฉพาะผู้เดินทางที่เป็นชาวไทยเท่านั้น!!!

อัตราค่าบริการดังกล่าวไม่รวม

1. ค่าทำหนังสือเดินทางทุกประเภท
2. ค่าดำเนินการคัดกรองตรวจหาเชื้อ RT-PCR หรือ ATK ในกรณีในประเทศจีนต้องให้ตรวจ
3. ค่าใช้จ่ายอื่น ๆ ที่นอกเหนือจากรายการระบุ เช่น ค่าใช้จ่ายส่วนตัวอื่นๆ ฯลฯ
4. **กรุณาเตรียมค่าทิปหัวหน้าทัวร์ ไกด์และคนขับรถ รวม 1,500 บาทต่อคน (เด็กชำระทิปเท่ากับผู้ใหญ่)**
5. **ค่าภาษีมูลค่าเพิ่ม VAT 7 % และหักภาษี ณ ที่จ่าย 3 %** ในกรณีที่ลูกค้าต้องการใบเสร็จรับเงินที่ถูกต้อง จะต้องบวกค่าภาษีมูลค่าเพิ่ม และหัก ณ ที่จ่าย จากยอดขายจริงทั้งหมดเท่านั้น และโปรดแจ้งทางบริษัทฯ จะออกให้ภายหลัง ขอสงวนสิทธิ์ออกใบเสร็จที่ถูกต้องให้กับบริษัททัวร์เท่านั้น
6. ค่าวีซ่าเงินสำหรับชาวต่างชาติ
7. ค่าธรรมเนียมน้ำมันและภาษีสนามบิน ในกรณีที่สายการบินมีการปรับขึ้นราคา



สำคัญมาก!!!

หนังสือเดินทาง (Passport) ต้องมีอายุ 6 เดือนขึ้นไป และเหลือหน้าว่าง 2 หน้าขึ้นไป ต้องนำมาในวันเดินทาง

• ทางบริษัท ไม่สามารถรับผิดชอบ ในกรณีที่ลืมนำมา หรือนำหนังสือเดินทางมาผิดเล่ม •



• ข้อควรทราบก่อนการเดินทาง •

- คณะทัวร์ครบ 15 ท่านออกเดินทาง มีหัวหน้าทัวร์ไทยเดินทางไป-กลับ พร้อมกับคณะ
ขนาดของกรุ๊ป/ไซค์ จำนวนผู้เดินทางอาจมีการปรับเพิ่มขึ้นได้โดยไม่ต้องแจ้งให้ทราบล่วงหน้า
- บริษัทฯ มีสิทธิ์ที่จะเปลี่ยนแปลงรายละเอียดบางประการในทัวร์นี้ เมื่อเกิดเหตุสุดวิสัยจนไม่อาจแก้ไขได้
- รายการท่องเที่ยวสามารถเปลี่ยนแปลงได้ตามความเหมาะสม โดยคำนึงถึงผลประโยชน์ของผู้เดินทางเป็นสำคัญ
- รายการท่องเที่ยว และอาหาร สามารถสลับรายการในแต่ละวัน เพื่อให้โปรแกรมการท่องเที่ยวเป็นไปอย่างราบรื่น และเหมาะสม โดยคำนึงถึงผลประโยชน์ของผู้เดินทางเป็นสำคัญ
- บริษัทฯ ไม่รับผิดชอบค่าเสียหายในเหตุการณ์ที่เกิดจากสายการบิน ภัยธรรมชาติ ปฏิวัติ และอื่นๆ ที่อยู่นอกเหนือการควบคุมของทางบริษัทฯ หรือค่าใช้จ่ายเพิ่มเติม ที่เกิดขึ้นทางตรงหรือทางอ้อม เช่น การเจ็บป่วย, การถูกทำร้าย, การสูญหาย, ความล่าช้า หรือจากอุบัติเหตุต่างๆ
- ทางบริษัทฯ จะไม่รับผิดชอบใดๆ ทั้งสิ้นหากเกิดกรณีความล่าช้าจากสายการบิน, การประท้วง, การนัดหยุดงาน, การก่อกวนจลาจล หรือกรณีที่ท่านถูกปฏิเสธ การเข้าหรือออกเมืองจากเจ้าหน้าที่ตรวจคนเข้าเมือง หรือเจ้าหน้าที่กรมแรงงานทั้งจากไทย และต่างประเทศซึ่งอยู่นอกเหนือความรับผิดชอบของบริษัทฯ
- หากไม่สามารถไปเที่ยวในสถานที่ที่ระบุในโปรแกรมได้ อันเนื่องมาจากธรรมชาติ ความล่าช้า และความผิดพลาดจากทางสายการบิน จะไม่มีการคืนเงินใดๆ ทั้งสิ้น แต่ทั้งนี้ทางบริษัทฯ จะจัดหารายการเที่ยวสถานที่อื่นๆ มาให้ โดยขอสงวนสิทธิ์การจัดหาโดยไม่ต้องแจ้งให้ทราบล่วงหน้า
- ราคานี้คิดตามราคาตัวเครื่องบินในปัจจุบัน หากราคาตัวเครื่องบินปรับสูงขึ้น บริษัทฯ สงวนสิทธิ์ที่จะปรับราคาตัวเครื่องบินตามสถานการณ์ดังกล่าว
- ทางบริษัทฯ จะไม่รับผิดชอบใดๆ ทั้งสิ้น หากท่านใช้บริการของทางบริษัทฯ ไม่ครบ อาทิ ไม่เที่ยวบางรายการ ไม่ทานอาหารบางมื้อ เพราะค่าใช้จ่ายทุกอย่าง ทางบริษัทฯ ได้ชำระค่าใช้จ่ายให้ตัวแทนต่างประเทศแบบเหมาขาด ก่อนออกเดินทางแล้ว
- กรณีที่กองตรวจคนเข้าเมืองทั้งที่กรุงเทพฯ และในต่างประเทศปฏิเสธมิให้เดินทางออก หรือเข้าประเทศที่ระบุในรายการเดินทาง บริษัทฯ ขอสงวนสิทธิ์ที่จะไม่คืนค่าบริการไม่ว่ากรณีใดๆ ทั้งสิ้น
- ทางบริษัทฯ จะไม่รับผิดชอบใดๆ ทั้งสิ้น หากเกิดสิ่งของสูญหายจากการโจรกรรม และ/หรือ เกิดอุบัติเหตุที่เกิดจากความประมาทของตัวนักท่องเที่ยวเอง
- ในกรณีที่ลูกค้าต้องออกตัวโดยสารภายในประเทศ กรุณาติดต่อเจ้าหน้าที่ของบริษัทฯ ก่อนทุกครั้ง มิฉะนั้น ทางบริษัทฯ จะไม่รับผิดชอบค่าใช้จ่ายใดๆ ทั้งสิ้น
- เมื่อท่านตกลงชำระเงินไม่ว่าทั้งหมดหรือบางส่วนกับทางบริษัทฯ ทางบริษัทฯ จะถือว่าท่านได้ยอมรับในเงื่อนไขข้อตกลงต่างๆ ที่ได้ระบุไว้แล้วทั้งหมด
- นั่งที่ Long Leg โดยปกติอยู่บริเวณทางออกประตูฉุกเฉิน และผู้ที่จะนั่งต้องมีคุณสมบัติตรงตามที่สายการบินกำหนด เช่น ต้องเป็นผู้ที่มีร่างกายแข็งแรง และช่วยเหลือผู้อื่นได้อย่างรวดเร็วในกรณีที่เครื่องบินมีปัญหา เช่น สามารถเปิดประตูฉุกเฉินได้ (น้ำหนักประมาณ 20 กิโลกรัม) ไม่ใช่ผู้ที่มีปัญหาทางด้านสุขภาพและร่างกาย และอำนาจในการให้ที่นั่ง Long Leg ขึ้นอยู่กับทางเจ้าหน้าที่เช็คอินสายการบินตอนเวลาที่เช็คอินเท่านั้น



เงื่อนไขการจอง และชำระเงิน

CASE 01	<p>ในการจองครั้งแรก</p> <p>ชำระมัดจำท่านละ 20,000 บาท หรือทั้งหมด (ภายใน 2 วัน หลังจากทำการจอง)</p> <p>พร้อมส่งสำเนาหนังสือเดินทาง ให้กับเจ้าหน้าที่ฝ่ายขาย (เงินมัดจำถือเป็นประกันยืนยันการจองกับบริษัทฯ และขอสงวนสิทธิ์ยกเลิกการจองของท่านหากท่านไม่ชำระเงินตามกำหนดโดยไม่แจ้งให้ทราบล่วงหน้า)</p>
CASE 02	<p>กรณีลูกค้าทำการจองน้อยกว่าวันเดินทาง 30 วัน</p> <p>ทางบริษัทฯ ขอสงวนสิทธิ์ในการเก็บค่าทัวร์เต็มจำนวนทันทีในวันที่จองเท่านั้น</p>
CASE 03	<p>ชำระส่วนที่เหลือ ก่อนเดินทาง 30 วัน (นับรวมวันเสาร์ อาทิตย์ และวันหยุดราชการ)</p> <p>หากท่านไม่ชำระตามวันดังกล่าวทางบริษัทถือว่าท่านยกเลิกการเดินทางโดยไม่มีเงื่อนไข และขอสงวนสิทธิ์ในการคืนเงินตามเงื่อนไขการยกเลิก</p>
CASE 04	<p>กรณีที่ท่านชำระค่าทัวร์ทั้งหมดหรือบางส่วน</p> <p>ทางบริษัทฯ ถือว่าท่านได้ยอมรับเงื่อนไขและข้อตกลงต่างๆ ที่ได้ระบุไว้ทั้งหมดนี้แล้ว</p>

เงื่อนไขการยกเลิก

วันที่ยกเลิกการเดินทาง	เก็บเงินยกเลิกการเดินทาง
น้อยกว่า 15 วัน	เก็บค่าใช้จ่ายท่านละ 100% ของค่าทัวร์
15-29 วัน	เก็บค่าใช้จ่ายท่านละ 50% ของค่าทัวร์ หรือ หักค่าใช้จ่ายจริงที่เกิดขึ้น <small>(กรณีที่ค่าใช้จ่ายจริงมากกว่ากำหนด ทางบริษัทขอสงวนสิทธิ์ในการเรียกเก็บเพิ่ม)</small>
มากกว่า 30 วัน	คืนค่าใช้จ่าย ทั้งหมด หรือหักค่าใช้จ่ายจริงที่เกิดขึ้น <small>(กรณีวันเดินทางตรงกับช่วงวันหยุดนักขัตฤกษ์ ไม่ว่าวันใดวันหนึ่ง ทางบริษัทขอสงวนสิทธิ์ในการยกเลิกการเดินทางไม่น้อยกว่า 55 วัน)</small>

ตามพระราชบัญญัติธุรกิจนำเที่ยวและมัคคุเทศก์ พ.ศ. 2551 หมวด 2 ธุรกิจนำเที่ยว การยกเลิกการเดินทางของนักท่องเที่ยว ผู้ประกอบธุรกิจนำเที่ยวมีค่าใช้จ่ายที่ได้จ่ายจริงเพื่อเตรียมการจัดนำเที่ยวให้นำมาหักจากเงินค่าบริการที่ต้องจ่าย ทั้งนี้ ผู้ประกอบธุรกิจนำเที่ยวแสดงหลักฐานให้นักท่องเที่ยวทราบ เช่น คำว่า ค่ามัดจำตัวเครื่องบิน ค่าโรงแรม หรืออื่นๆ

- ผู้เดินทางไม่สามารถเข้าออกเมืองได้ เนื่องจากเอกสารปลอมหรือการห้ามของเจ้าหน้าที่ เก็บค่าใช้จ่าย 100%
- กรณีเจ็บป่วย จนไม่สามารถเดินทางได้ ซึ่งจะต้องมีใบรับรองแพทย์จากโรงพยาบาลรับรอง บริษัทฯ จะพิจารณาเลื่อนการเดินทางของท่านไปยังคณะต่อไป แต่ทั้งนี้ท่านจะต้องเสียค่าใช้จ่ายที่ไม่สามารถเรียกคืนได้ เช่น ค่าตัวเครื่องบิน ค่าห้อง ค่าธรรมเนียมวีซ่าตามที่สถานทูตฯ เรียกเก็บ และค่าใช้จ่ายอื่นๆ ที่เกิดขึ้นตามจริง ในกรณีที่ท่านสามารถเดินทางได้
- เมื่อท่านออกเดินทางไปกับคณะแล้ว ท่านงดการใช้บริการรายการใดรายการหนึ่ง หรือไม่เดินทางพร้อมคณะถือว่า ท่านสละสิทธิ์ไม่อาจเรียกร้องค่าบริการ และเงินมัดจำคืน ไม่ว่ากรณีใดๆ ทั้งสิ้น
- กรณีที่เดินทางช่วงวันหยุดเทศกาลที่ต้องการันตีมัดจำกับสายการบินหรือค่ามัดจำที่พิก รวมถึงเที่ยวบินพิเศษ เช่น Extra Flight และ Charter Flight จะไม่มีการคืนเงินมัดจำ หรือค่าทัวร์ทั้งหมด เนื่องจากค่าตัวเป็นการเหมาจ่ายในเที่ยวบินนั้นๆ

**** ก่อนทำการจองทัวร์ทุกครั้ง กรุณาอ่านโปรแกรมอย่างละเอียดทุกหน้า และทุกบรรทัด เนื่องจากทางบริษัทฯ จะอิงตามรายละเอียดของโปรแกรมที่ขายเป็นหลัก ****



เอกสารประกอบการยื่นวีซ่าท่องเที่ยวประเทศจีนแบบกรุป (เฉพาะพาสปอร์ตไทยเท่านั้น)



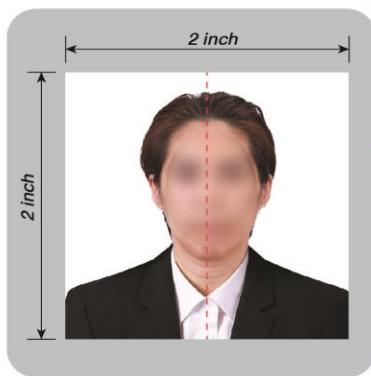
1. สำเนาหนังสือเดินทาง ที่มีอายุเหลือมากกว่า 6 เดือน

(ต้องชัดเจนเท่านั้น ลูกค้าไม่ต้องส่งเล่มพาสปอร์ตตัวจริงมา และต้องถ่ายให้ติดทั้ง 2 หน้า ดังตัวอย่าง)



ตัวอย่าง
การถ่ายรูปหน้าพาสปอร์ต
 • เพื่อประกอบการยื่นวีซ่าจีนแบบกรุปท่องเที่ยว •

2. โฟล์รูปถ่าย (ขอจากทางร้านถ่ายรูป) 2x2 นิ้ว (จัตุรัส) เพื่อใช้ประกอบการยื่นวีซ่า



1. ห้ามยิ้ม
2. ต้องเห็นหูชัดเจน
3. พื้นหลังขาวเท่านั้น
4. รูปขนาด 2 นิ้ว x 2 นิ้ว ถ่ายไม่เกิน 6 เดือน
5. ห้ามใส่เสื้อสีขาว และสีอ่อน / ลูกไม้
6. ห้ามใส่ชุดราชการ หรือชุดครุย
7. ถ่ายหน้าตรง เปิดหน้าผาก
8. ห้ามใส่แว่นตาสีดำ และใส่หมวก
9. คนมุสลิมเปิดหน้าเห็นโบน้า
10. ห้ามสวมใส่เครื่องประดับทุกชนิด
11. ห้ามให้รูปเป็นรอยเด็ดขาด (ห้ามแบ็ก)

เงื่อนไขการให้บริการวีซ่าจีนแบบกรุป

- วีซ่ากรุปทำได้เฉพาะผู้ถือหนังสือเดินทางไทยเท่านั้น!!! ชาวต่างชาติไม่สามารถยื่นวีซ่ากรุปได้
- หากยกเลิกเดินทาง วีซ่ากรุปจะถูกยกเลิกทันที ไม่สามารถนำไปใช้กับการเดินทางครั้งอื่นๆ ได้ รวมทั้งไม่สามารถคืนเงินค่า วีซ่าได้ทุกกรณี
- ในกรณีลูกค้าที่มีวีซ่าจีนอยู่แล้วไม่สามารถหักคืนค่าวีซ่าได้ และทางบริษัทไม่มีการลดราคาทัวร์ในส่วนของลูกค้าที่มีวีซ่าจีนแล้ว
- ในกรณีรัฐบาลจีนประกาศยกเลิกวีซ่ากรุป ไม่ว่าจะด้วยสาเหตุใดๆ ทั้งสิ้น ทำให้ไม่สามารถยื่นวีซ่ากรุปได้ หรือ ท่านมีความประสงค์จะยื่นวีซ่าเดี่ยว ผู้เดินทางจะต้องเสียค่าใช้จ่ายในการทำ วีซ่าเดี่ยวขึ้นปกติ 4 วัน ทำการ ทางบริษัทขอเก็บค่าใช้จ่ายเพิ่มเติมตามความเป็นจริง