



KJP150616-TG

Autumn Japan Shikoku

Osaka Naruto Kurashiki Arashiyama Kyoto

โดยสารการบินไทยแอร์เวย์ (TG)

6D 4N



ราคาเพียง

69,999.-

พรียอดเดินทาง

29 Oct - 03 Nov 2023

30 Oct - 04 Nov 2023



- นารุโตะ เมืองน้ำวนแห่งญี่ปุ่น
ชมน้ำวนที่ใหญ่ที่สุดในโลก
- ส่องเรือแม่น้ำโฮชิโนะ
- หุบเขาอิชะดินแดนลึกลับในญี่ปุ่น
- สะพานเกาวัลย์โบราณคาซุระบาชิ
- หาดจิจิบุคะฮามะ หรือชายหาดเงาสะท่อน
- นั่งกระเช้าคังคะเค

- คุราซึกิ เมืองแห่งมรดกญี่ปุ่น
- ปราสาทอิเมจิ สมบัติประจำชาติของญี่ปุ่น
- สวนป่าไผ่ (Bamboo Groves)
- วัดน้ำใส คิโยมิตสึ
- วัดน้ำศักดิ์สิทธิ์ แห่งเมืองเกียวโต

**ช้อปปิ้งสุดมัน ย่านชินโซบาชิ
ที่พิศมุดพิเศษ**

ที่พิศมุดแหล่งช้อปปิ้งใจกลางโอซาก้า



1 กรุงเทพมหานคร(สนามบินสุวรรณภูมิ)

- 20.30 น. คณะพร้อมกัน ณ อาคารผู้โดยสารขาออกระหว่างประเทศชั้น4 สนามบินสุวรรณภูมิ **เคาน์เตอร์สายการบินไทย(TG)** พบเจ้าหน้าที่ของบริษัทฯ คอยให้การต้อนรับและอำนวยความสะดวก
- 23.59 น. ออกเดินทางสู่ **สนามบินโอซาก้า คันไซ ประเทศญี่ปุ่น** โดย **สายการบินไทย (TG)** เที่ยวบินที่ **TG622 (23.59-07.20)** ใช้ระยะเวลาในการเดินทางประมาณ **5 ชั่วโมง 21 นาที** บริการอาหารและ **เครื่องดื่มบนเครื่อง**

2 ชมทะเลน้ำวน-ล่องเรือแม่น้ำโยชิโนะ-หุบเขาอิยะ-สะพานแขวนเกอวัลย์คาซุระบาชิ หาดจิบูกะฮามะ

- 7.20 น. เดินทางถึง **สนามบินโอซาก้า คันไซ ประเทศญี่ปุ่น** (เวลาท้องถิ่นเร็วกว่าประเทศไทย 2 ชั่วโมง) ผ่านขั้นตอนการตรวจคนเข้าเมือง ด่านศุลกากร และรับกระเป๋าเรียบร้อยแล้ว
- นำท่านมุ่งหน้าสู่ **เมืองนารุโตะ (Naruto)** ในจังหวัดโทคุชิมะ เมืองประวัติศาสตร์ที่มีทั้งอาหารและงานหัตถกรรมพื้นเมือง เป็นที่รู้จักในนามของ “เมืองน้ำวน” เนื่องจากเมืองแห่งนี้มีน้ำวนทั้งเล็กและใหญ่จำนวนมากนับไม่ถ้วนบนผิวน้ำบริเวณช่องแคบ “นารุโตะ” นำท่านเดิน **สะพานโอนารุโตะเคียว (OnarutoKyo)** เป็นอีกหนึ่งแห่งที่เหมาะสมสำหรับการชมน้ำวน มีทางเดินทอดออยู่ใต้สะพาน บางส่วนของทางเดินเป็น **กระจกใส (Uzu-no-Michi Walkway)** สามารถมองเห็นน้ำทะเลข้างล่างได้ และระหว่างเดินท่านสามารถมองเห็น น้ำวนนารุโตะ ซึ่งจะเกิดขึ้นวันละสองครั้ง มีศูนย์กลางที่เคยวัดได้ยาวถึงประมาณ 20 เมตร ซึ่งเป็นสถิติน้ำวนที่ใหญ่ที่สุดของโลก กระแสน้ำไหลวนเชี่ยวกรากส่งเสียง





คำรามกึกก้องยิ่งใหญ่ทรงพลังจนทำให้รู้สึกตื่นเต้นหวาดเสียว ** น้ำวนเป็นปรากฏการณ์ธรรมชาติ
ขึ้นอยู่กับน้ำขึ้นน้ำลงซึ่งมีการเปลี่ยนแปลงทุกวัน **

กลางวัน

รับประทานอาหารกลางวัน ณ ภัตตาคาร (อาหารเซ็ทสไตล์ญี่ปุ่น)

จากนั้นนำท่าน ล่องเรือในแม่น้ำโยชิโนะ(Yoshino River) เพื่อชมธรรมชาติของโขดหินต่างๆ สัตว์
นานาชนิด ผ่านช่องแคบหุบเขาโอโบะเคะโคะโบะเคะ (Oboko and Koboko Gorges) ช่องแคบ
เกิดขึ้นราว 200 ล้านปีก่อน จากกระแสน้ำเชี่ยวในแม่น้ำโยชิโนะตัดผ่านเทือกเขาชิโกะกุ ทำให้เกิด
หุบเขา แคบ สูงชัน ความยาวประมาณ 8 กม มีภูมิทัศน์ที่สวยงามราวประติมากรรม สถานที่แห่งนี้
เป็นหนึ่งในแหล่งท่องเที่ยวกลางแจ้งที่มีชื่อเสียงของประเทศญี่ปุ่น เนื่องจากมีธรรมชาติที่งดงาม และ
กิจกรรมกลางแจ้งที่หลากหลาย เช่น ล่องแก่ง และรอยตัวบนหน้าผาเป็นต้น



นำท่านชม หุบเขาอิยะ (Iya Valley) หนึ่งในสามสถานที่ Unseen หรือสถานที่เร้นลับของญี่ปุ่น เป็น
หุบเขาที่มีแม่น้ำโยชิโนะ (Yoshino River) ไหลผ่านกลาง ให้ท่านได้เดินเล่นบน สะพานคาซุระบาชิ
(Kazurabashi Bridge) คือสะพานแขวนที่สร้างจากเถาวัลย์ ให้ท่านได้ชมสีสันสวยงามด้วยใบไม้
เปลี่ยนสี ในช่วงเดือนกันยายนถึงพฤศจิกายน และท่านสามารถมองลงมาเห็นแม่น้ำที่อยู่ด้านล่างให้
ความตื่นเต้นหวาดเสียวอีกด้วย



นำท่านเดินทางสู่ **หาดจิบูกะฮามะ หรือชายหาดเงาสะท้อน (Chichibugahama Beach)**
ชายหาดจิบูกะฮามะเป็นสถานที่ที่ดีที่สุดสำหรับถ่ายภาพทิวทัศน์ “ภาพสะท้อนของท้องฟ้า” ซึ่งมี





ชื่อเสียงโด่งดังหลังจากที่ภาพถ่ายบนชายหาดแห่งนี้กลายเป็นกระแสนโซเชียลมีเดียต่าง ๆ และเป็นจุดชมอาทิตย์อัสดงที่งดงามที่สุดในญี่ปุ่น นักท่องเที่ยวทั้งหลายหลั่งมาชมพระอาทิตย์ลับขอบฟ้าอย่างไม่ขาดสายโดยตลอดระยะทาง 1 กิโลเมตร คุณจะสัมผัสกับอากาศบริสุทธิ์ ทิวทัศน์ที่สวยงาม และความอุดมสมบูรณ์ของธรรมชาติ **** ขึ้นอยู่กับสภาพอากาศ และ ช่วงปรากฏการณ์น้ำขึ้นน้ำลง ****

เย็น

รับประทานอาหารเย็น ณ ห้องอาหารภายในโรงแรม

พักที่ Kotohira Onsen Hotel หรือระดับเทียบเท่า

ท่านสามารถ แช่ออนเซ็น (Onsen) ณ ที่พัก เพื่อผ่อนคลายร่างกายจากอาการปวดเมื่อยลำได้และชาวญี่ปุ่นยังเชื่อกันว่าในน้ำแร่แห่งนี้จะอุดมไปด้วยแร่ธาตุที่ทำให้ผิวพรรณสดใส สุขภาพดี และเลือดลมไหลเวียนได้ดี





3 เรือเฟอร์รี่-สวนมะกอกเกาะโซโดะ-นั่งรถเข้านั่งคะเคะ-เมืองคุราชิกิ

เช้า **รับประทานอาหารเช้า ณ โรงแรม**

นำท่านเดินทางไปที่ **ท่าเรือ เพื่อนั่งเรือเฟอร์รี่ไปยัง เกาะโซโดชิมะ** เกาะที่มีขนาดใหญ่เป็นอันดับที่ 2 ในแถบทะเลเซโอะ นำท่านชมและถ่ายรูปเป็นที่ระลึกกับ **Shodoshima Olive Park สวนมะกอกที่ใหญ่ที่สุดบนเกาะโซโดะ** สวนมะกอกแห่งนี้จะมีกลิ่นอายของความเป็นเมดิเตอร์เรเนียน ผสมกับกรีกหน่อยๆ มีเสาโรมัน และมีบ้านกังหันสไตล์กรีกตั้งอยู่บนเนินเขาที่มองเห็นทะเลในเซโอะ ภายในสวนแห่งนี้คุณสามารถเรียนรู้เกี่ยวกับมะกอกโอลิฟได้ตามจุดต่างๆ เช่น Olive Memorial Hall ที่คุณสามารถเรียนรู้ประวัติศาสตร์ของมะกอกโอลิฟ ให้ท่านได้เลือกซื้อผลิตภัณฑ์ที่ทำมาจากมะกอก มีผลิตภัณฑ์หลากหลายรูปแบบ มีത്യผสมกับน้ำมันมะกอก เส้นโซบะ เครื่องสำอางค์ ขนม





กลางวัน

รับประทานอาหารกลางวัน ณ ภัตตาคาร (อาหารเซ็ทสไตล์ญี่ปุ่น)

จากนั้นนำท่านเดินทางสู่หุบเขาที่สวยงามติดอันดับ Top 3 ของญี่ปุ่น **ขึ้นกระเช้าคังคะเค (Kankakei Ropeway)** ไปกับเขตรักษาพันธุ์สัตว์ป่าของอุทยานแห่งชาติโทโฮกุของทิวเขาคังคะเคและพื้นที่ริมชายฝั่งทะเลเซโตะ (Seto Inland Sea) ตื่นตาไปกับทิวทัศน์ธรรมชาติแสนงดงามจากจุดชมใบไม้เปลี่ยนสียอดฮิตของ เกาะโชโดชิมะ (Shodoshima Island) คางาวะ (Kagawa) หุบเขาคังคะเค (Kankakei Gorge) คือ หุบเขาที่เกิดขึ้นเองตามธรรมชาติผ่านกาลเวลายาวนานกว่า 1 ล้าน 3 แสนปี เต็มไปด้วยทัศนียภาพ และสีสันที่งดงามในทุกฤดูกาล ไม่ว่าจะเป็นดอกซากุระในฤดูใบไม้ผลิ สีเขียวมรกตของพรรณไม้ที่น้อยใหญ่ในฤดูร้อน ใบไม้เปลี่ยนสีในฤดูใบไม้ร่วง ตลอดจนสีขาวโพลนของหิมะในฤดูหนาว





นำท่านเดินทางสู่ **เมืองคุราซึกิ (Kurashiki)** เมืองโบราณที่ถูกสร้างขึ้นตั้งแต่สมัยเอโดะ โดยในปัจจุบันบ้านเรือนและโกดังต่างๆในบริเวณนี้ก็ยังรักษาความเป็นเอกลักษณ์แบบดั้งเดิมไว้เกือบทั้งหมดในสมัยโบราณเมือง Kurashiki เป็นเมืองศูนย์กลางในการค้าขายโดยเฉพาะข้าว ทำให้ที่นี่มีโกดังสำหรับเก็บข้าวอยู่มากมาย ซึ่งโกดังและบ้านเรือนในแถบนี้ก็ยังคงถูกรักษาไว้ในแบบดั้งเดิมอยู่ แต่ปัจจุบันโกดังและบ้านเรือนต่างๆนั้นได้ถูกดัดแปลงเป็นร้านค้าร้านอาหารต่างๆมากมายไม่ว่าจะเป็น ร้านขายของที่ระลึก ร้านขายสินค้าทำมือ ร้านอาหาร คาเฟ่ ที่น่าสนใจอยู่มากมาย

เย็น

รับประทานอาหารเย็น ณ ห้องอาหารภายในโรงแรม

พักที่ Hotel Grand Cocoe Kurashiki หรือระดับเทียบเท่า

(*โรงแรมที่นำเสนอเป็นการนำเสนอเบื้องต้นเท่านั้น ชื่อโรงแรมที่พักทางบริษัทจะทำการแจ้ง 3 - 5 วันก่อนการเดินทาง ขอสงวนสิทธิ์ในการปรับเปลี่ยนที่พักไปเมืองใกล้เคียงแทน กรณีติดงานแฟร์หรือมีเทศกาล*)





4 ปราสาทฮิเมจิ-สะพานอะคะชิไคเกียว-เมืองโอซาก้า-อิสระ ช้อปปิ้งย่านชินไซบาชิ

เช้า **รับประทานอาหารเช้า ณ โรงแรม**

นำท่านชม **ปราสาทฮิเมจิ (Himeji Castle)** ด้วยลักษณะของตัวปราสาทที่มีสีขาวราวกับหิมะในฤดูหนาวจึงมีชื่อเรียกอีกอย่างหนึ่งว่า “ปราสาทนกกระยางขาว” หรือ “ปราสาทนกกระสา” ถือเป็นปราสาทที่ใหญ่โตที่สุดในบรรดาปราสาทที่หลงเหลือมาจากยุคกลางของญี่ปุ่นและถึงแม้ตัวเมืองจะถูกทิ้งระเบิดอย่างหนักในช่วงสงครามโลกครั้งที่ 2 แต่ตัวปราสาทกลับไม่ได้รับความเสียหายแต่อย่างใด และได้รับการยกย่องจากยูเนสโกให้เป็นมรดกโลกและสมบัติประจำชาติญี่ปุ่นเมื่อเดือนธันวาคม ปี 1993



กลางวัน **รับประทานอาหารกลางวัน ณ ภัตตาคาร **เมนู!! KOBE STEAK****



นำท่านชม **สะพานอะคashiไคเกียว (Akashi Kaikyo Bridge)** สะพานแขวนขนาดใหญ่ที่สุดในโลก
ที่เชื่อมระหว่างโกเบ และเกาะอาวาจิ ความยาว 3911 เมตร เสาสะพานหลักสูงประมาณ 300 เมตร
ถูกเรียกว่าเพิร์ลบริดจ์เพราะสีขาวสวยเหมือนไข่มุก

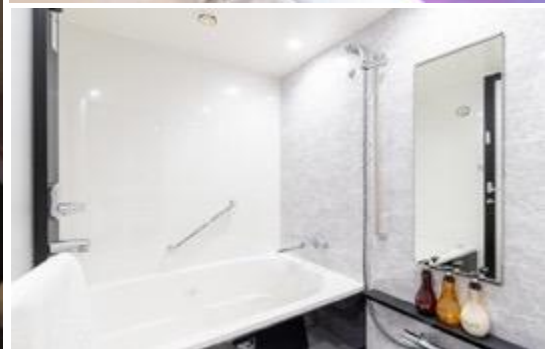


เดินทางสู่ **เมืองโอซาก้า (Osaka)** เมืองที่มีขนาดเศรษฐกิจใหญ่เป็นอันดับ 2 และมีประชากรมาก
เป็นอันดับ 3 ของประเทศญี่ปุ่น ตั้งอยู่ในภาคคันไซบนเกาะฮนชู ประเทศญี่ปุ่น ปัจจุบันเมืองโอ
ซาก้ามีสถานที่ท่องเที่ยวมากมาย มีแหล่งช้อปปิ้งยอดนิยม มีสวนสนุกขนาดใหญ่ ทั้งยังมีอาหารที่
เป็นเอกลักษณ์ อิสระช้อปปิ้ง **ย่านชินไซบาชิ (Shinsaibashi)** บริเวณแหล่งช้อปปิ้งแห่งนี้มีความ
ยาวประมาณ 600 เมตร เต็มไปด้วยร้านค้าปลีก ร้านแฟชั่นร้านเครื่องสำอางค์ ร้านรองเท้า
กระเป๋านาฬิกา ร้านกาแฟ ร้านอาหาร ร้านขนม ร้านเสื้อผ้าสตรีทแบรนด์ทั้งญี่ปุ่นและต่างประเทศ
เช่น Zara H&M Beans ABC Mart เป็นต้น

*****อิสระรับประทานอาหารตามอัธยาศัย*****



พักที่ **Hiyori Hotel Osaka Namba Station** หรือเทียบเท่าระดับ 4 ดาว (พัก 2 คืน) (**โรงแรมที่
 นำเสนอเป็นการนำเสนอเบื้องต้นเท่านั้น ชื่อโรงแรมที่พักทางบริษัทจะทำการแจ้ง 3 - 5 วันก่อนการเดินทาง ขอ
 สงวนสิทธิ์ในการปรับเปลี่ยนที่พักไปเมืองใกล้เคียงแทน กรณีติดงานแฟร์หรือมีเทศกาล**)



5 อาราชิยามา-สวนป่าไผ่-วัดคิโยะมิสุ

เช้า รับประทานอาหารเช้า ณ โรงแรม

นำท่านสู่ **อาราชิยาม่า (Arashiyama)** อยู่ทางตะวันตกของเกียวโต ตัวเมืองอาราชิยาม่านั้นจะ
 คึกคักมากในช่วงวันหยุด มีทั้งร้านค้า ร้านอาหาร และบริเวณโดยรอบก็สามารถเดินเที่ยวได้เรื่อยๆ



นำท่านชม **สวนป่าไผ่ (Bamboo Groves)** เป็นเส้นทางเดินเล็กๆ ที่ตัดผ่านในกลางสวนป่าไผ่ สามารถเดินเล่นหรือขี่จักรยานผ่านก็ได้ ให้บรรยากาศที่แปลกและหาได้ยาก อากาศให้ท่านเดินชม ความงามยามที่มีแสงอาทิตย์ลอดผ่านตัวป่าไผ่ลงมายังพื้นด้านล่าง ประกอบกับมีลมพัดมาพร้อมกัน ก็จะเป็นเสียงกึ่งก้านของต้นไผ่กระทบกันไปมา ดูสวยงามและให้บรรยากาศโรแมนติกยิ่งนัก บริเวณใกล้ๆ จะเป็นร้านขายของพื้นเมืองที่ทำมาจากต้นไม้ เช่น ตะกร้าไม้ไผ่, ถ้วย, ก่องใส่ของ หรือเสื่อสานจากไผ่



กลางวัน

รับประทานอาหารกลางวัน ณ ภัตตาคาร

นำท่านชม **วัดคิโยมิซึ (Kiyomizu)** หรือ **วัดน้ำใส** วัดเก่าแก่บนเนินเขาที่มีอายุเก่าแก่กว่าตัวเมืองเกียวโต เป็นวัดที่มีชื่อเสียงที่สุด นิยมเดินทางมาเพื่อสักการะและขอพรจากองค์พระโพธิสัตว์เจ้าแม่กวนอิม 11 พักตร์ 1000 กร ซึ่งเป็นพระประธานของวัด ตัววัดก่อสร้างด้วยไม้เกือบทั้งหมด แต่ที่น่าสนใจ คือ เสาที่ค้ำยันระเบียงวัดขนาดใหญ่ ประกอบไปด้วยเสาไม้จำนวนร้อยกว่าต้น สูงจากพื้น 12 เมตร โดยไม่ใช่ตะปูแม้แต่ตัวเดียว โดยใช้วิธีเข้าลิ้มด้วยภูมิปัญญาของชาวญี่ปุ่นโบราณ



เย็น

รับประทานอาหารเย็น ณ เมนู Yakiniku Buffet

พักที่ Hiyori Hotel Osaka Namba Station หรือเทียบเท่าระดับ 4 ดาว (พัก 2 คืน) (**โรงแรมที่นำเสนอเป็นการนำเสนอเบื้องต้นเท่านั้น ชื่อโรงแรมที่พักทางบริษัทจะทำการแจ้ง 3 - 5 วันก่อนการเดินทาง ขอสงวนสิทธิ์ในการปรับเปลี่ยนที่พักไปเมืองใกล้เคียงแทน กรณีจัดงานแฟร์หรือมีเทศกาล**)

6

เมืองโอซาก้า-กรุงเทพ(สุวรรณภูมิ)

เช้า

รับประทานอาหารเช้า ณ โรงแรม

ได้เวลาอันสมควร นำทุกท่านเดินทางสู่ สนามบินโอซาก้า

11.00 น.

จากนั้นนำท่านออกเดินทางจากเมืองโอซาก้า(สนามบินคันไซ) กลับกรุงเทพฯ โดย สายการบินไทย (TG) เที่ยวบินที่ TG623 (11.00-15.45) ใช้ระยะเวลาในการเดินทางประมาณ 6.45 ชั่วโมง บริการอาหารและเครื่องดื่มบนเครื่อง

15.45 น.

เดินทางถึง สนามบินสุวรรณภูมิ โดยสวัสดิภาพ



กำหนดการเดินทาง		ราคา		
		ผู้ใหญ่	เด็ก	พักเดี่ยว
อาทิตย์-ศุกร์	29 ตุลาคม-03 พฤศจิกายน 2565	69,999	69,999	24,000
จันทร์-เสาร์	30 ตุลาคม-04 พฤศจิกายน 2565	69,999	69,999	24,000

โปรแกรมอาจจะมีการปรับเปลี่ยนตามความเหมาะสมของสภาพอากาศและฤดูกาล

โปรดอ่านก่อนตัดสินใจจองทัวร์

สำคัญมาก !! กรุณาอ่านเงื่อนไขแนบท้ายโดยละเอียด เพื่อประโยชน์สูงสุดแก่ตัวท่านเอง หากท่านได้ชำระเงินแล้ว ทางบริษัทฯ จะถือว่าท่านยอมรับเงื่อนไขแล้วและไม่สามารถเปลี่ยนแปลงเงื่อนไขได้

รายการทัวร์สามารถสลับ ปรับเปลี่ยนหรืองดไปบางรายการได้ตามความเหมาะสม โดยไม่ต้องแจ้งให้ทราบล่วงหน้า อันเนื่องมาจากสภาพอากาศ เหตุการณ์ทางธรรมชาติ เหตุการณ์ทางการเมือง สภาพการจราจร สายการบิน หรือเหตุสุดวิสัยต่างๆ ทั้งนี้จะคำนึงถึงความปลอดภัย ความเป็นไปได้ และผลประโยชน์ของผู้เดินทางเป็นสำคัญ

**** ทางผู้เดินทางจะไม่ฟ้องร้องใดๆ อันเนื่องมาจากได้รับทราบเงื่อนไขก่อนการเดินทางแล้ว ****

เนื่องจากการจองทัวร์ล่วงหน้า ณ วันเดินทางจริง อาจจะมีเหตุการณ์ที่ทำให้ไฟลท์บินล่าช้าหรือมีการเปลี่ยนแปลงเวลาบิน หากท่านใดมีไฟลท์บินภายในประเทศหรือต่างประเทศก่อนหรือหลังจากการเดินทาง โปรดสำรองเวลาในการจองตัวเครื่องบินไว้อย่างต่ำ 4-5 ชั่วโมง ทั้งนี้เพื่อประโยชน์ของตัวท่านเอง ทางบริษัทฯ จะไม่รับผิดชอบค่าใช้จ่ายที่เกิดขึ้นในส่วนของตัวเครื่องบินที่ไม่เกี่ยวข้องกับโปรแกรมทัวร์

****ราคานี้เป็นราคาทัวร์ตั้งแต่ 10 ท่านขึ้นไป รับไม่เกิน 20 ท่าน****

****สำหรับท่านที่พักห้อง 3 เตียงขนาดของห้องพักขึ้นอยู่กับทางโรงแรมเป็นผู้จัดถือว่าท่านยอมรับข้อตกลงแล้ว****

อัตราค่าธรรมเนียม

1. ค่าตัวเครื่องบินไป-กลับ (Economy Class) แบบหมู่คณะ
2. ค่ารถโค้ช ปรับอากาศนำเที่ยวตามรายการ
3. ค่าห้องพักในโรงแรมที่ระบุตามรายการหรือเทียบเท่า
4. ค่าอาหารที่ระบุตามรายการ
5. ค่าเข้าชมสถานที่ทุกแห่งที่ระบุตามรายการ
6. ค่าประกันอุบัติเหตุในการเดินทางวงเงินประกันท่านละ 2,000,000 บาทและค่ารักษาพยาบาล 200,000 บาทไม่คุ้มครอง โรคประจำตัวหรือโรคร้ายแรงที่แพทย์วินิจฉัยว่าเป็นก่อนเดินทางรายละเอียดอื่นๆ เป็นไปตามเงื่อนไขแห่งกรมธรรม์ฯ
7. น้ำดื่มวันละ 1 ขวด / ท่าน



8. ค่าน้ำหนักกระเป๋า (น้ำหนัก 20 กิโลกรัม)

อัตรานี้ไม่รวม

1. ค่าธรรมเนียมจัดทำหนังสือเดินทาง, แอ้งเข้าแอ้งออกสำหรับผู้ที่ไม่ได้ถือหนังสือเดินทางของไทย
2. ค่าธรรมเนียมวีซ่าเข้าประเทศญี่ปุ่นสำหรับชาวต่างชาติ ที่ไม่ได้รับการงดเว้นวีซ่าเข้าประเทศญี่ปุ่น
3. ค่าภาษีน้ำมันที่สายการบินเรียกเก็บเพิ่ม หากสายการบินมีการปรับขึ้นก่อนวันเดินทาง
4. ค่าภาษีมูลค่าเพิ่ม VAT 7% และหักภาษี ณ ที่จ่าย 3% ในกรณีที่ลูกค้าต้องการใบเสร็จรับเงินที่ถูกต้อง จะต้องบวกภาษีมูลค่าเพิ่ม และหัก ณ ที่จ่าย จากยอดขายจริงทั้งหมดเท่านั้น และโปรดแจ้งทางบริษัทฯ จะออกให้ภายหลัง ขอสงวนสิทธิ์ออกใบเสร็จที่ถูกต้องให้กับบริษัททัวร์เท่านั้น
5. ค่าใช้จ่ายส่วนตัวอื่นๆ เช่น ค่าอาหารและเครื่องดื่มสั่งพิเศษ นอกเหนือจากรายการทัวร์, ค่าโทรศัพท์, ค่าซักรีด, มินิบาร์และทีวีช่องพิเศษ ฯลฯ
6. ค่าธรรมเนียมในกรณีที่กระเป๋าสัมภาระที่มีน้ำหนักเกินกว่าที่สายการบินนั้นๆ กำหนดหรือสัมภาระใหญ่เกินขนาดมาตรฐาน
7. ค่าทิปคนขับรถในญี่ปุ่น **1,500 บาท / ท่าน**
8. ค่าทิปหัวหน้าทัวร์ขึ้นอยู่กับความพึงพอใจของท่าน

การจองและการชำระ

1. **ชำระเงินมัดจำท่านละ 30,000 บาท** ภายหลังจากที่ท่านส่งเอกสารการจองภายใน 2 วัน โดยโอนเข้าบัญชี ที่นั่งจะยืนยันเมื่อได้รับเงินมัดจำแล้วเท่านั้น
2. ส่วนที่เหลือชำระ 30 วัน ก่อนการเดินทาง เฉพาะวันหยุดยาวและนักชัตตกฤษ์ ชำระส่วนที่เหลือ 45 วัน ก่อนการเดินทาง เนื่องจากทางบริษัทต้องสำรองค่าใช้จ่ายในส่วนของคุณค่าที่พักและตัวเครื่องบิน มิฉะนั้นจะถือว่าท่านยกเลิกการเดินทางโดยอัตโนมัติ
 - 1) หากไม่ชำระมัดจำตามที่กำหนด ขออนุญาตตัดที่นั่งให้ลูกค้าท่านอื่นที่รออยู่
 - 2) หากชำระไม่ครบตามจำนวน บริษัทฯ ถือว่าท่านยกเลิกการเดินทางโดยอัตโนมัติ โดยไม่มีเงื่อนไข
 - 3) เมื่อท่านชำระเงินแล้ว ไม่ว่าจะทั้งหมดหรือบางส่วน ทางบริษัทฯ ถือว่าท่านได้ยอมรับเงื่อนไขและข้อตกลงต่างๆที่ได้ระบุไว้ทั้งหมดนี้แล้ว
3. ส่งสำเนาหน้าพาสปอร์ตของผู้ที่เดินทาง ที่มีอายุการใช้งานไม่น้อยกว่า 6 เดือนและเหลือหน้ากระดาษอย่างต่ำ 2 หน้า เพื่อทำการสำรองที่นั่งภายใน 2 วัน นับจากวันจอง หากไม่ส่งสำเนาหน้าพาสปอร์ตทางบริษัทขออนุญาตยกเลิกการจองทัวร์โดยอัตโนมัติ
4. หากท่านที่ต้องการออกตัวโดยสารภายในประเทศ (กรณีลูกค้าอยู่ต่างจังหวัด) ให้ท่านติดต่อเจ้าหน้าที่ก่อนออกบัตรโดยสารทุกครั้ง หากออกบัตรโดยสารโดยมิแจ้งเจ้าหน้าที่ ทางบริษัทฯ ขอสงวนสิทธิ์ไม่รับผิดชอบ ค่าใช้จ่ายที่เกิดขึ้น
5. หากในขณะของท่านมีผู้ต้องการดูแลพิเศษ นั่งรถเข็น (Wheelchair), เด็ก, ผู้สูงอายุ, มีโรคประจำตัวหรือไม่สะดวกในการเดินทางท่องเที่ยวในระยะเวลาเกินกว่า 4-5 ชั่วโมงติดต่อกัน ท่านและครอบครัว



ต้องให้การดูแลสมาชิกภายในครอบครัวของท่านเอง เนื่องจากการเดินทางเป็นหมู่คณะ หัวหน้าทัวร์มีความจำเป็นต้องดูแลคณะทัวร์ทั้งหมด

เงื่อนไขการออกเดินทาง

กรุณาอ่านศึกษารายละเอียดทั้งหมดก่อนทำการจอง เพื่อความถูกต้องและความเข้าใจตรงกันระหว่างลูกค้าและบริษัท

1. ในแต่ละเส้นทางจะมีการกำหนดผู้เดินทางขั้นต่ำของการออกเดินทาง โดยในทัวร์นี้กำหนดให้มีผู้เดินทาง **ขั้นต่ำ 10 ท่าน** หากมีผู้เดินทางไม่ถึงที่กำหนด บริษัทฯ ขอสงวนสิทธิ์ในการเพิ่มค่าทัวร์ หรือเลื่อนการเดินทาง หรือ ยกเลิกการเดินทาง หากท่านมีไฟล์ทบินภายในประเทศ แต่มิได้แจ้งทางให้ทางเราทราบล่วงหน้าก่อนทางบริษัทฯ จะไม่รับผิดชอบใดๆ ทั้งสิ้น ดังนั้น กรุณาสอบถามยืนยันการออกเดินทางก่อนจองไฟล์ทบินภายในประเทศหรือต่างประเทศทุกครั้ง
2. หากกรุปคอมเฟิร์มแล้ว ไม่สามารถเลื่อนการเดินทางได้ ไม่ว่าจะเกิดเหตุการณ์ใดๆ ต่อท่านก็ตาม อันเนื่องมาจากการคอนเฟิร์มของกรุปนั้น ประกอบจากตัวเลขการจองการเดินทางของท่าน หากท่านถอนตัวออก ทำให้กรุปมีค่าใช้จ่ายเพิ่มเติมขึ้น หรืออาจทำให้กรุปไม่สามารถออกเดินทางได้ ดังนั้น ทางบริษัทฯ ขอสงวนสิทธิ์ไม่อนุญาตให้เลื่อนวันเดินทางใดๆ ได้ทั้งสิ้น หากยกเลิกจะต้องเป็นไปตามเงื่อนไขการยกเลิกการจอง
3. การชำระเงิน หมายถึง ท่านได้ยอมรับข้อเสนอละเอียดและยืนยันจำนวนตามที่ท่านได้จองเข้ามา หากท่านชำระเงินเข้ามาแล้วจะไม่สามารถเปลี่ยนแปลงจำนวนผู้เดินทางได้ และหากมีความจำเป็นจะต้องเปลี่ยนแปลงท่านจะยินยอมให้ทางบริษัทฯ คิดค่าใช้จ่ายที่ทางบริษัทฯ เสียหาย รวมถึงค่าเสียเวลาในการขาย อย่างน้อยที่สุดเท่าจำนวนเงินมัดจำ ทั้งนี้ทั้งนั้นให้เป็นไปตามเงื่อนไขของบริษัทฯ

เงื่อนไขการยกเลิกการจองและการปรับเงินค่าบริการ

1. **ยกเลิกการเดินทาง 60 วัน ไม่เก็บค่าใช้จ่าย** (ในกรณีวันเดินทางตรงกับเทศกาลหรือหยุดยาว เช่น สงกรานต์ / ปีใหม่ หรือตัวโปรโมชัน) หักค่าใช้จ่ายที่เกิดขึ้นจริง (ถ้ามี)
2. **ยกเลิกก่อนการเดินทาง 31-59 วัน คืนเงิน 50% ของค่าทัวร์ที่จ่ายมาแล้ว** และหักค่าใช้จ่ายที่เกิดขึ้นจริง เช่น ค่ามัดจำตัวเครื่องบิน, ค่ามัดจำโรงแรม, ค่าวีซ่า (ถ้ามี)
3. **ยกเลิกก่อนการเดินทางน้อยกว่า 30 วัน** ทางบริษัทฯ ขอสงวนสิทธิ์ไม่คืนเงินค่าทัวร์ที่ชำระแล้วทั้งหมด
4. หากมีการยกเลิกการเดินทางโดยไม่ใช่ความผิดของบริษัททัวร์ ทางบริษัทฯ ขอสงวนสิทธิ์ไม่รับผิดชอบและคืนค่าทัวร์ส่วนใดส่วนหนึ่งให้ท่านได้ไม่ว่ากรณีใดๆ ทั้งสิ้น เช่น สถานทูตปฏิเสธวีซ่า ดำเนินตรวจคนเข้าเมือง นโยบายห้ามเข้าออกประเทศ ฯลฯ
5. กรณีต้องการเปลี่ยนแปลงผู้เดินทาง (เปลี่ยนชื่อ) จะต้องแจ้งให้ทางบริษัทฯ ทราบล่วงหน้า อย่างน้อย 21 วัน ก่อนออกเดินทาง กรณีแจ้งหลังจากเจ้าหน้าที่ออกเอกสารเรียบร้อยแล้ว ไม่ว่าจะส่วนใดส่วนหนึ่ง ทาง



บริษัทขอสงวนสิทธิ์ในการเรียกเก็บค่าใช้จ่ายที่เกิดขึ้นจริง ทั้งหมดทั้งนี้ขึ้นอยู่กับช่วงพีเรียดวันเดินทาง และกระบวนการของแต่ละคนจะเป็นสำคัญด้วย กรุณาสอบถามกับเจ้าหน้าที่เป็นกรณีพิเศษ

6. กรณีต้องการเปลี่ยนแปลงพีเรียดวันเดินทาง (เลื่อนวันเดินทาง) ทางบริษัทขอสงวนสิทธิ์ในการหักค่าใช้จ่ายการดำเนินการต่างๆ ที่เกิดขึ้นจริงสำหรับการดำเนินการของครั้งแรก ตามจำนวนครั้งที่เปลี่ยนแปลง ไม่ว่าจะกรณีใดๆ ทั้งสิ้น

หมายเหตุสำคัญเพิ่มเติม

1. บริษัท ขอสงวนสิทธิ์ที่จะไม่รับผิดชอบต่อค่าชดเชยความเสียหายกรณีที่เกิดจากเหตุสุดวิสัย อาทิ การล่าช้าของสายการบิน, การนัดหยุดงาน, การประท้วง, การก่อจลาจล, อุบัติเหตุ, ปัญหาการจราจร, ภัยธรรมชาติ, ภูเขาไฟระเบิด, แผ่นดินไหว โรคระบาดและเหตุสุดวิสัยต่าง ๆ ฯลฯ ที่ไม่สามารถคาดการณ์ล่วงหน้าได้
2. บริษัท ขอสงวนสิทธิ์ในการเปลี่ยนแปลงรายการท่องเที่ยวหรือยกเลิกจากเหตุสุดวิสัย อาทิ การล่าช้าของสายการบิน, การนัดหยุดงาน, การประท้วง, การก่อจลาจล, อุบัติเหตุ, ปัญหาการจราจร, ภัยธรรมชาติ, ภูเขาไฟระเบิด, แผ่นดินไหว, โรคระบาดและเหตุสุดวิสัยต่างๆ ฯลฯ ที่ไม่สามารถคาดการณ์ล่วงหน้าได้ ทั้งนี้ทางบริษัทจะคำนึงถึง ผลประโยชน์และความปลอดภัยของทุกท่านเป็นสำคัญ
3. ขอสงวนสิทธิ์การเก็บค่าน้ำมันและภาษีสนามบินทุกแห่งเพิ่ม หากสายการบินมีการปรับขึ้นก่อนวันเดินทาง
4. บริษัท ขอสงวนสิทธิ์ในการเปลี่ยนเที่ยวบิน โดยมีต้องแจ้งให้ทราบล่วงหน้าอันเนื่องมาจากสาเหตุต่างๆ
5. ท่านจะต้องเป็นผู้รับผิดชอบดูแลทรัพย์สินของมีค่าส่วนตัวต่างๆของท่านเองหากเกิดการสูญหายของทรัพย์สินส่วนตัว ของมีค่าต่างๆระหว่างการเดินทางท่องเที่ยวอันมีสาเหตุมาจากผู้เดินทาง ทางบริษัทฯ จะไม่สามารถรับผิดชอบทุกกรณี
6. บริษัทขอสงวนสิทธิ์ที่จะไม่รับผิดชอบต่อค่าชดเชยความเสียหายกรณีที่กองตรวจคนเข้าเมืองไม่อนุญาตให้ เดินทางออก หรือกองตรวจคนเข้าเมืองของแต่ละประเทศไม่อนุญาตให้เข้าเมืองรวมทั้งในกรณีที่ท่านจะใช้หนังสือ เดินทางราชการ (เล่มสีน้ำเงิน) เดินทาง หากท่านถูกปฏิเสธการเดินทางเข้าหรือออกนอกประเทศใดประเทศหนึ่ง หรือ เนื่องจากเหตุผลหรือความผิดของตัวเอง
7. ในกรณีที่พาสปอร์ตของท่านชำรุด หรือมีตราบั้นใด ๆ ที่ไม่เกี่ยวข้องกับการเดินทาง และสายการบินแจ้งว่าไม่สามารถใช้เดินทางได้ หรือเกิดจากเอกสารปลอม หรือการห้ามของเจ้าหน้าที่ ไม่ว่าจะเหตุผลใดๆ ก็ตาม ทางบริษัทขอสงวนสิทธิ์ในการคืนเงินไม่ว่ากรณีใดๆ เนื่องจากทางบริษัทได้มีการชำระค่าใช้จ่ายในการเดินทางทั้งหมดไปเรียบร้อยแล้ว
8. กรณีที่ทางลูกค้าใช้บริการของทางบริษัทฯ ไม่ครบ อาทิ ไม่เที่ยวในบางรายการ ไม่ทานอาหารบางมื้อ ซึ่งเกิดจากการตัดสินใจของทางลูกค้าเอง ขอสงวนสิทธิ์ไม่คืนเงินในการบริการนั้นๆ เนื่องจากค่าใช้จ่ายทุกอย่างทางบริษัทฯ ได้ชำระค่าใช้จ่ายให้ตัวแทนต่างประเทศก่อนเดินทางแล้ว



9. บริษัทฯ ขอสงวนสิทธิ์ในการขายหรือไม่ขายเป็นรายการนี้ เช่น ผู้ที่ตั้งครรภ์, เด็กอายุต่ำกว่า 2 ขวบ, ผู้ที่
นั่งวีลแชร์ หรือบุคคลที่ไม่สามารถดูแลตัวเองได้ ฯลฯ กรุณาแจ้งบริษัทฯ เพื่อสอบถามและหาข้อสรุป
ร่วมกันเป็นรายการนี้
10. ราคาทัวร์เป็นการชำระแบบเหมาจ่ายกับต่างประเทศไปหมดก่อนกรู๊ปเดินทางแล้วหากท่านไม่ได้ใช้
บริการบางรายการหรือยกเลิกไม่สามารถเรียกเงินคืนได้
11. เนื่องจากเราเดินทางเป็นหมู่คณะ ทางบริษัทจึงคำนึงถึงประโยชน์ และความปลอดภัยของส่วนรวมเป็น
สำคัญ
12. ห้ามนำเข้ากัญชา กัญชง หรือผลิตภัณฑ์ที่มีส่วนผสมของพืชชนิดดังกล่าวเข้าประเทศ หากฝ่าฝืน จะ
มีโทษตามกฎหมายของแต่ละประเทศ บางประเทศมีโทษสูงสุดถึงประหารชีวิต
13. มัคคุเทศก์ พนักงาน และตัวแทนของบริษัทฯ ไม่มีสิทธิ์ในการให้คำสัญญาใดๆ ทั้งสิ้นแทนบริษัทฯ
นอกจากมีเอกสารลงนามโดยผู้มีอำนาจของบริษัทฯ กำกับเท่านั้น

ตัวเครื่องบินและที่นั่งบนเครื่อง

1. ตัวเครื่องบินเป็นแบบหมู่คณะ ผู้โดยสารจะต้องเดินทางไป-กลับพร้อมกรู๊ป หากต้องการเลื่อนวัน
เดินทางกลับท่าน จะต้องชำระค่าใช้จ่ายส่วนต่างของสายการบินและบริษัททัวร์เรียกเก็บ
2. ทางบริษัทฯ ได้สำรองที่นั่งพร้อมชำระเงินมัดจำค่าตัวเครื่องบินเรียบร้อยแล้วหากท่านยกเลิกทัวร์ไม่ว่า
จะด้วยสาเหตุใดทางบริษัทฯ ขอสงวนสิทธิ์การเรียกเก็บค่ามัดจำตัวเครื่องบิน ซึ่งมีค่าใช้จ่ายแล้วแต่สาย
การบินและ ช่วงเวลาเดินทาง
3. กรณีท่านยกเลิกการเดินทางและทางบริษัทฯ ได้ทำการออกตัวเครื่องบินไปแล้ว (กรณีตัว Refund) ผู้
เดินทางต้องเป็น ผู้รูดเงิน Refund โดยปกติประมาณ 3 – 6 เดือน และเงิน Refund ที่ได้จะขึ้นอยู่กับแต่
ระบบของสายการบินนั้น ๆ เป็นผู้กำหนด
4. บริษัทฯ ขอสงวนสิทธิ์ในการเก็บเงินเพิ่มเติมในกรณีที่สายการบินมีการปรับราคาภาชนะน้ำมันเพิ่มเติมโดยมี
เอกสารยืนยันจากทางสายการบิน
5. การจัดที่นั่งบนเครื่องบินของกรู๊ปข้อกำหนดเป็นไปโดยสายการบินเป็นผู้กำหนดซึ่งทางบริษัทฯ ไม่สามารถ
เข้าไปแทรกแซงได้ และทางบริษัทฯ ไม่อาจรับประกันได้ว่าท่านจะได้ที่นั่งตามที่ท่านต้องการได้
6. กรณีท่านที่จะออกตัวบินภายในประเทศหรือกรณีท่านออกตัวเองกรุณาแจ้งบริษัทฯ เพื่อขอคำยืนยันว่าทัวร์
นั้นสามารถ ออกเดินทางได้แน่นอน มิฉะนั้นทางบริษัทฯ จะไม่รับผิดชอบค่าใช้จ่ายที่เกิดขึ้น
7. ที่นั่ง Long Leg ทางบริษัทฯ ไม่สามารถรีเวคสให้ได้จะขึ้นกับข้อกำหนดของสายการบินเป็นผู้กำหนด
8. ท่านที่ใช้ไมล์หรือแต้มบัตรเครดิตแลกตัวท่านจะต้องเป็นผู้ดำเนินการด้วยตัวท่านเอง
9. น้ำหนักกระเป๋าสัมภาระที่โหลดหรือถือขึ้นเครื่องสายการบินเป็นผู้กำหนดหากท่านมีน้ำหนักเกินกว่า
กำหนดท่าน จะต้องเป็นผู้เสียค่าปรับนั่นเอง
10. ทางบริษัทฯ ไม่รับผิดชอบกรณีเกิดการสูญเสียชีวิต, สูญหายของกระเป๋าและสัมภาระของผู้โดยสาร



11. กรณีผู้เดินทางต้องการความช่วยเหลือเป็นพิเศษ อาทิเช่น ใช้วีลแชร์ กรุณาแจ้งบริษัทฯ ล่วงหน้าอย่างน้อย 7 วันก่อนเดินทาง มิฉะนั้นบริษัทฯ ไม่สามารถจัดการล่วงหน้าได้

โรงแรมที่พัก

1. รายการนี้เป็นเพียงข้อเสนอที่ต้องได้รับการยืนยันจากบริษัทอีกครั้ง หลังจากได้สำรองโรงแรมที่พักในต่างประเทศเรียบร้อยแล้ว โดยโรงแรมจัดในระดับใกล้เคียงกัน ซึ่งอาจจะปรับเปลี่ยนตามที่ระบุในโปรแกรม
2. การจัดการห้องพัก เป็นสิทธิของโรงแรมในการจัดการห้องให้กับกรู๊ปที่เข้าพัก โดยมีห้องพักสำหรับผู้สูบบุหรี่ / ปลอดบุหรี่ได้ โดยอาจจะขอเปลี่ยนห้องได้ตามความประสงค์ของผู้ที่พัก ทั้งนี้ขึ้นอยู่กับความพร้อมให้บริการของโรงแรม และไม่สามารถรับประกันได้
3. สำหรับท่านที่เข้าพักห้อง 3 เตียง ขนาดของห้องพักขึ้นอยู่กับทางโรงแรมเป็นผู้จัดถือว่าท่านยอมรับข้อตกลงแล้ว
4. เนื่องจากการวางแผนแบบห้องพักของแต่ละโรงแรมแตกต่างกันอาจทำให้ห้องพักแบบห้องเดี่ยว (Single) และห้องคู่ (Twin/Double) และห้องพักแบบ 3 ท่าน/ 3 เตียง (Triple Room) ห้องแต่ละประเภทจะไม่ติดกันหรืออยู่คนละชั้น
5. กรณีต้องการห้องพักแบบ 3 ท่านต่อห้อง หรือ ห้องแบบ 3 เตียง (Triple) โรงแรมมีห้อง Triple เพียงพอ ขอสงวนสิทธิ์ในการจัดห้องให้เป็นแบบ แยก 2 ห้อง คือ 1 ห้องพักคู่ และ 1 ห้องพักเดี่ยว โดยอาจจะมีค่าใช้จ่าย ขึ้นอยู่กับแต่ละโรงแรม
6. กรณีที่มีงานจัดประชุมนานาชาติ (Trade Fair) เป็นผลให้ค่าโรงแรมสูงขึ้นมากและห้องพักในโรงแรมเต็ม (บางครั้งต้องจองโรงแรมข้ามปี) ทางบริษัทฯ ขอสงวนสิทธิ์ในการปรับเปลี่ยนหรือย้ายเมืองเพื่อให้เกิดความเหมาะสม
7. บางโรงแรมไม่มีพนักงานยกกระเป๋าหรือบางครั้งอยู่ในเมืองเก่ารถโค้ชไม่สามารถเข้าถึงได้ท่านจะต้องนำสัมภาระของท่านเข้าห้องพักด้วยตัวท่านเอง

สำหรับผู้เดินทางที่ถือพาสปอร์ตไทย (Thai Passport) ไม่ต้องขอวีซ่า

ประเทศญี่ปุ่น อนุญาตให้อยู่ได้สูงสุด 15 วัน

**** เมื่อท่านชำระเงินค่าทัวร์ให้กับทางบริษัทฯ แล้ว ****
**** จะถือว่าท่านได้ยอมรับเงื่อนไขข้อตกลงทั้งหมดนี้ ****



ใบจองทัวร์

ชื่อโปรแกรมทัวร์ _____ วันเดินทาง _____

ชื่อผู้จองทัวร์ _____ เบอร์ที่สามารถติดต่อได้ _____

รายชื่อผู้เดินทาง

1. _____

ไม่ทานเนื้อ แพ้อาหารทะเล ทานมังสวิรัติ อื่น ๆ (ระบุ) _____

2. _____

ไม่ทานเนื้อ แพ้อาหารทะเล ทานมังสวิรัติ อื่น ๆ (ระบุ) _____

3. _____

ไม่ทานเนื้อ แพ้อาหารทะเล ทานมังสวิรัติ อื่น ๆ (ระบุ) _____

4. _____

ไม่ทานเนื้อ แพ้อาหารทะเล ทานมังสวิรัติ อื่น ๆ (ระบุ) _____


5. _____


ไม่ทานเนื้อ แพ้อาหารทะเล ทานมังสวิรัติ อื่น ๆ (ระบุ) _____


6. _____


ไม่ทานเนื้อ แพ้อาหารทะเล ทานมังสวิรัติ อื่น ๆ (ระบุ) _____

ห้องพัก SINGLE (1 เตียง พัก 1 ท่าน ต่อ ห้อง)  จำนวน _____ ห้อง

ห้องพัก TWIN (2 เตียงเล็ก พัก 2 ท่าน ต่อ ห้อง)  จำนวน _____ ห้อง

ห้องพัก DOUBLE (1 เตียงใหญ่ พัก 2 ท่าน ต่อ ห้อง)  จำนวน _____ ห้อง

ห้องพัก TRIPLE (1 เตียงใหญ่+1 เตียงเสริม พัก 3 ท่าน ต่อห้อง)  จำนวน _____ ห้อง

(2 เตียงเล็ก+1 เตียงเสริม พัก 3 ท่าน ต่อ ห้อง)  จำนวน _____ ห้อง

คำขอพิเศษ : _____