



KOREA 5Days 3Nights

ชูปตาร์...COLORFUL YANGJU

กำหนดการเดินทาง ตุลาคม-พฤศจิกายน 2566





ถนนสายโรแมนติกถือกชุกุง



ถนนชิวจองดอง



ฮานิล ปาร์ค



เดินทาง ตุลาคม - พฤศจิกายน 2566

ราคาเริ่มต้น **21,888**

รวมภาษีมูลค่าเพิ่ม 7%

เกาหลี
ชูปตาร์...COLORFUL YANGJU

ไฮไลท์!! ชมความสวยงามของดอกไม้นานาชาติที่ YANGJU NARI PARK เยี่ยมชมพระราชวังเก่าแก่สมัยราชวงศ์โชซอน พระราชวังถือกชุกุง สัมผัสบรรยากาศใบไม้เปลี่ยนสีที่สวยงามที่ ถนนสายโรแมนติกถือกชุกุง สนุกสุดมันส์ไปกับสวนสนุกชื่อดังของเกาหลี เอเวอร์แลนด์ ช้อปปิ้งตลาดดัง ตลาดเมียงดง เติมอิมกับร้านอาหาร STREET FOOD

ICNXJ0823 | 5 วัน | 3 คืน |  สายการบิน AIR ASIA X |  น้ำหนักกระเป๋า 20 kg.

- ★ ชมความสวยงามของดอกไม้นานาชาติที่ **YANGJU NARI PARK**
- ★ เยี่ยมชมพระราชวังเก่าแก่สมัยราชวงศ์โชซอน **พระราชวังถือกชุกุง**
- ★ สัมผัสบรรยากาศใบไม้เปลี่ยนสีที่สวยงามที่ **ถนนสายโรแมนติกถือกชุกุง**
- ★ สนุกสุดมันส์ไปกับสวนสนุกชื่อดังของเกาหลี **เอเวอร์แลนด์**
- ★ ช้อปปิ้งตลาดดัง **ตลาดเมียงดง** เติมอิมกับร้านอาหาร **STREET FOOD**



วันเดินทาง	ราคาผู้ใหญ่	พักเดี่ยว
03 – 07 ตุลาคม 2566	21,888	6,000
04 – 08 ตุลาคม 2566	21,888	6,000
05 – 09 ตุลาคม 2566	21,888	6,000
10 – 14 ตุลาคม 2566	23,888	6,000
11 – 15 ตุลาคม 2566	23,888	6,000
12 – 16 ตุลาคม 2566	23,888	6,000
17 – 21 ตุลาคม 2566	22,888	6,000
18 – 22 ตุลาคม 2566	22,888	6,000
19 – 23 ตุลาคม 2566	23,888	6,000
20 – 24 ตุลาคม 2566	23,888	6,000
25 – 29 ตุลาคม 2566	21,888	6,000
01 – 05 พฤศจิกายน 2566	21,888	6,000
02 – 06 พฤศจิกายน 2566	21,888	6,000
07 – 11 พฤศจิกายน 2566	20,888	6,000
08 – 12 พฤศจิกายน 2566	21,888	6,000
09 – 13 พฤศจิกายน 2566	21,888	6,000
14 – 18 พฤศจิกายน 2566	20,888	6,000
15 – 19 พฤศจิกายน 2566	21,888	6,000
16 – 20 พฤศจิกายน 2566	21,888	6,000
21 – 25 พฤศจิกายน 2566	20,888	6,000
22 – 26 พฤศจิกายน 2566	21,888	6,000
23 – 27 พฤศจิกายน 2566	21,888	6,000
28 พฤศจิกายน – 02 ธันวาคม 2566	22,888	6,000
29 พฤศจิกายน – 03 ธันวาคม 2566	22,888	6,000

ราคาไม่รวมค่าทิปมัคคุเทศก์ท้องถิ่น คนขับรถท้องถิ่น ตามทำเนียม ท่านละ 1,700 บาท/ท่าน/ทริป

ทั้งนี้ ขออนุญาตเก็บทิปก่อนการเดินทางที่สนามบินในวันเช็กอิน

สำหรับหัวหน้าทัวร์จากเมืองไทย (ตามความพึงพอใจในการบริการ)

****ราคาเด็กต่ำกว่า 2 ขวบ (Infant) โปรดสอบถามอีกครั้ง****



วันที่	โปรแกรมการท่องเที่ยว	อาหาร			ที่พัก
		เช้า	กลางวัน	เย็น	
1	• ทำอากาศยานสุวรรณภูมิ				
2	• ทำอากาศยานนานาชาติอินซอน • YANGJU NARI PARK • สวนสนุกเอเวอร์แลนด์				KOREA TOURIST HOTEL หรือระดับเทียบเท่า
3	• พระราชวังถ็อกซูกุง • ถนนเลียบก้าแพงหินพระราชวังถ็อกซูกุง • ศูนย์เวชสำอาง • ศูนย์สมุนไพรบำรุงตัว • HANEUL PARK • ถนนฮงแด				L'ART HOTEL หรือระดับเทียบเท่า
4	• ศูนย์ไอสม • ศูนย์น้ำปั่นสนเข็มแดง • ถนนชมชองดองกิล • หมู่บ้านโบราณบุกชอนฮันอก • ดิวตี้ฟรี • ตลาดเมียงดง				L'ART HOTEL หรือระดับเทียบเท่า
5	• ซูเปอร์มาร์เก็ต • ทำอากาศยานนานาชาติอินซอน • ทำอากาศยานนานาชาติสุวรรณภูมิ				

วันแรก ทำอากาศยานสุวรรณภูมิ

23.50 น. สมาชิกทุกท่านพร้อมกัน ณ **ทำอากาศยานสุวรรณภูมิ เคาท์เตอร์สายการบิน AIR ASIA X** โดยมีเจ้าหน้าที่คอยจัดเตรียมเอกสารการเดินทางสำหรับทุกท่านและนำท่านโหลดสัมภาระ

วันที่สอง ทำอากาศยานนานาชาติอินซอน – YANGJU NARI PARK - สวนสนุกเอเวอร์แลนด์



สายการบิน **AirAsia X (XJ)**
BKK —  — **ICN**
 น้ำหนักกระเป๋า 20 กก. ขึ้นเครื่องไม่เกิน 7 กก./ท่าน

	เที่ยวบิน	ออก	ถึง
ขาไป	XJ700	03.10	10.30
ขากลับ	XJ701	11.45	15.45

03.10 น. ออกเดินทางสู่ **ทำอากาศยานนานาชาติอินซอน** ณ ประเทศเกาหลีใต้ **สายการบินไทยแอร์เอเชียเอ็กซ์ (XJ)** เที่ยวบินที่ **XJ700**

10.30 น. เดินทางถึง **ทำอากาศยานนานาชาติอินซอน ประเทศเกาหลีใต้** นำท่านผ่านขั้นตอนการตรวจคนเข้าเมืองและศุลกากร เรียบร้อยแล้ว (เวลาที่เกาหลีเร็วกว่าเมืองไทย 2 ชั่วโมง กรุณาปรับนาฬิกาของท่านเพื่อความสะดวกในการนัดหมายเวลา)

กลางวัน รับประทานอาหารกลางวัน ณ ภัตตาคาร

จากนั้นนำท่านเดินทางสู่ **สวนยางจุนารี** เอาใจสายรักธรรมชาติ พาไปชมความสวยงามของบรรดาดอกไม้ดอกหญ้าที่เปลี่ยนสีในช่วงฤดูใบไม้เปลี่ยนสี พบกับ **ทุ่งโคเชีย** หรือดอกหญ้าไม้กวาด มีลักษณะเป็นพุ่มๆ มีสีแดงสลับเขียวเหลือง และถ่ายรูปท่ามกลาง **ทุ่งดอกมมู่หลี๋ย** ดอกหญ้าสีชมพูพรั่งพรั่งที่ปลิวไสวไปตามสายลม นอกจากนี้ยังมีดอกไม้อื่นๆที่สวยงามในช่วงฤดูใบไม้ร่วงของเกาหลี



นำท่านเดินทางสู่ **สวนสนุกเอเวอร์แลนด์ (Everland Theme Park)** ถูกขนานนามว่า ดิสนีย์แลนด์เกาหลีเป็นสวนสนุกกลางแจ้งที่ใหญ่ที่สุดของประเทศ ตั้งอยู่ท่ามกลางหุบเขาให้ท่านได้อิสระเที่ยวชมท่องไปกับโลกของสัตว์ป่าซาฟารี ชมไลเกอร์แฝดคู่แรกของโลกที่นี่ท่านจะพบเจ้าป่าสิงโตและเสือสามารถอยู่ด้วยกันได้อย่างเป็นสุข ชมความน่ารักของหมีที่สามารถสื่อสารกับคนขับรถได้เป็นอย่างดี หรือเข้าสู่ดินแดนแห่งเทพนิยาย สวนสี่ฤดู ซึ่งจะปลูกดอกไม้เปลี่ยนไปตามฤดูกาล อีกทั้งยังสามารถสนุกกับเครื่องเล่นนานาชนิด อาทิเช่น สเปนซ์ทัวร์รถไฟเหาะและहनอนสะบัด ชมสวนดอกไม้ซึ่งกำลังบานสะพรั่งอวดสีสันเต็มสวน (ทั้งนี้ขึ้นอยู่กับสภาพอากาศ มีนาคม-เมษายน : สวนทิวลิป / พฤษภาคม-มิถุนายน : สวนดอกกุหลาบ / กรกฎาคม : สวนดอกทานตะวันหรือดอกกุหลาบ/ สิงหาคม-กันยายน : สวนดอกลิลลี่/ ตุลาคม-พฤศจิกายน : สวนดอกเบญจมาศ) ชมกิจกรรมและการแสดงต่างๆ ที่จัดตามตารางประจำวันด้วยบัตรเข้าชมแบบ ONE DAY TICKET เล่นได้ทุกเครื่องเล่นไม่จำกัดรอบ เลือกรับและเลือกซื้อของขบปั้งในร้านค้าของที่ระลึกต่างๆ อย่างมากมาย





**เย็น
ที่พัก**

วันที่สาม

รับประทานอาหารเย็น ณ ภัตตาคาร

KOREA TOURIST HOTEL หรือระดับเทียบเท่า

พระราชวังถ็อกชุกุง – ถนนเลียบก้าแพงหินพระราชวังถ็อกชุกุง – ศูนย์वेश้าอวาง

ศูนย์สมุนไพรบ้ำรุงดับ – HANEUL PARK - ถนนฮงแด

เช้า

บริการอาหารเช้า ณ ห้องอาหารของโรงแรม

จากนั้นนำท่านเดินทางต่อไปยัง **พระราชวังถ็อกชุกุง** 1 ใน 5 พระราชวังเก่าแก่ของราชวงศ์โชซอน มีความโดดเด่นสง่างามท่ามกลางอาคารสไตล์ตะวันตกใจกลางกรุงโซล เต็มไปด้วยความร่มรื่นจากต้นไม้หลากหลายชนิด ยิ่งช่วงฤดูใบไม้เปลี่ยนสีแล้วยิ่งสวยงามมาก



นอกจากนี้ข้างๆกันยังมี **ถนนเลียบก้าแพงหิน** มักมีผู้นิยมไปเดินเล่นพักผ่อนชมความงดงามของพระราชวังพร้อมกับเดินชมวิวต้นแปะก๊วยสีเหลืองที่ปลูกเรียงรายเลาะเลียบบัง ถนนที่สวยงามแห่งนี้ยาวประมาณ 1 กิโลเมตร ได้ชื่อว่าเป็นถนนที่โรแมนติกแห่งหนึ่งในโซล





นำท่านเดินทางสู่ **ศูนย์เวชสำอาง (Cosmetic Shop)** ให้ท่านเลือกซื้อocosmetikหลากหลายี่ห้อคุณภาพที่ชาวเกาหลีให้ความสำคัญกับเรื่องผิวหน้าค่อนข้างมาก โดยเฉพาะในกลุ่มบำรุงผิวพื้นฐาน Skin Care และเครื่องสำอางผสมสมุนไพร

จากนั้นนำท่านเดินทางไปยัง **ศูนย์สมุนไพรบำรุงตับ (Heotge Namu)** ชาวเกาหลีรุ่นใหม่นิยมนำมารับประทานเพื่อช่วยลดตับให้สะอาดแข็งแรง ป้องกันโรคตับแข็ง ไม่ถูกทำลายจากการดื่มแอลกอฮอล์ กาแฟ บุหรี่ สารตกค้างจากอาหาร และยา

กลางวัน บริการอาหารกลางวัน ณ กัตตาคาร

จากนั้นนำท่านไปยังจุดถ่ายรูปทุ่งหญ้าสดชิค **HANEUL PARK** มีพื้นที่ 190,000 ตารางเมตรเป็นส่วนสาธารณะที่ตั้งอยู่บนเนินเขาที่ สวนแห่งนี้ขึ้นชื่อว่าสวยที่สุดในโซล และสามารถเที่ยวได้ทุกฤดูกาล สามารถมองเห็นวิวหวิทัศน์ทั้งดงามของเมืองโซล ที่นี่จึงกลายมาเป็นสถานที่ท่องเที่ยวสุดฮิต และเป็นจุดถ่ายรูปยอดนิยมของนักท่องเที่ยวที่มาเยือนเกาหลี



นำท่านเดินทางสู่ **ย่านซงแด** เป็นแหล่งรวมวัยรุ่น เพราะอยู่ใกล้มหาวิทยาลัยซงฮิก ร้านค้าในย่านนี้ก็จะออกแนววัยรุ่น ราคาไม่แพง จากพวกเครื่องสำอางแบรนด์ชั้นนำของเกาหลี เช่น Etude, Nature Republic, It's Skin และเสื้อผ้าแฟชั่นสวยทันสมัยให้ช้อปตลอดข้างทาง





ค่า อีสรูปประทานอาหารค่าตามอัตราค่า

ที่พัก L'ART HOTEL หรือระดับเทียบเท่า

วันที่สี่

ศูนย์โสม – ศูนย์น้ำมันสนเข็มแดง – ถนนซั่มซงดองกิล - หมู่บ้านโบราณบุกชอนฮันอก
 ดิวดีฟรี่ – ตลาดเมียงดง

เช้า บริการอาหารเช้า ณ ห้องอาหารของโรงแรม

นำท่านชม **ศูนย์โสม (Ginseng)** ซึ่งรัฐบาลรับรองคุณภาพว่าผลิตจากโสมที่มีอายุ 6 ปี ซึ่งถือว่าเป็นโสมที่มีคุณภาพดีที่สุดในชมวงจรชีวิตของโสมพร้อมให้ท่านได้เลือกซื้อโสมที่มีคุณภาพดีที่สุดในราคาถูกกว่าไทยถึง 2 เท่า เพื่อนำไปบำรุงร่างกาย หรือฝากญาติผู้ใหญ่ที่ท่านรักและนับถือ

นำท่านชม **ศูนย์น้ำมันสนเข็มแดง (Red Pine)** เป็นผลิตภัณฑ์ ที่สกัดจากน้ำมันสน มีสรรพคุณช่วยบำรุงร่างกาย ลดไขมัน ช่วยควบคุมอาหารและรักษาสมดุลในร่างกายได้เป็นอย่างดี

จากนั้นนำท่านไป **ถนนซั่มซงดองกิล** ถนนแห่งนี้เรียงรายไปด้วยบ้านเกาหลีแบบดั้งเดิม ที่ได้รับการออกแบบ และปรับปรุงใหม่ ด้วยการผสมผสานกัน ระหว่างแบบดั้งเดิมและแบบสมัยใหม่ได้อย่างลงตัว เพื่อสร้างบรรยากาศให้สวยงามน่ารื่นรมย์ และไม่จำเจ ตลอดสองฝั่งของถนนจะมีร้านค้าแฟฟ, แกลเลอรี ร้านงานศิลปะและหัตถกรรม, ร้านค้าสินค้านานาชนิด, ร้านอาหาร รวมไปถึงหอแสดงผลงานทางศิลปะ ได้แก่ พิพิธภัณฑ์ศิลปะคิมโฮ, ศูนย์ศิลปะอาร์ตซอนเจ, พิพิธภัณฑ์เครื่องแต่งกายพื้นบ้านเกาหลี, ศูนย์วัฒนธรรมฝรั่งเศส และยังอยู่ใกล้กับหมู่บ้านบุกชอนฮันอก โดยเฉพาะอย่างยิ่ง ในฤดูใบไม้ร่วง ถนนแห่งนี้จะมีสีเหลืองสดใส ของต้นแปะก๊วยอีกด้วย

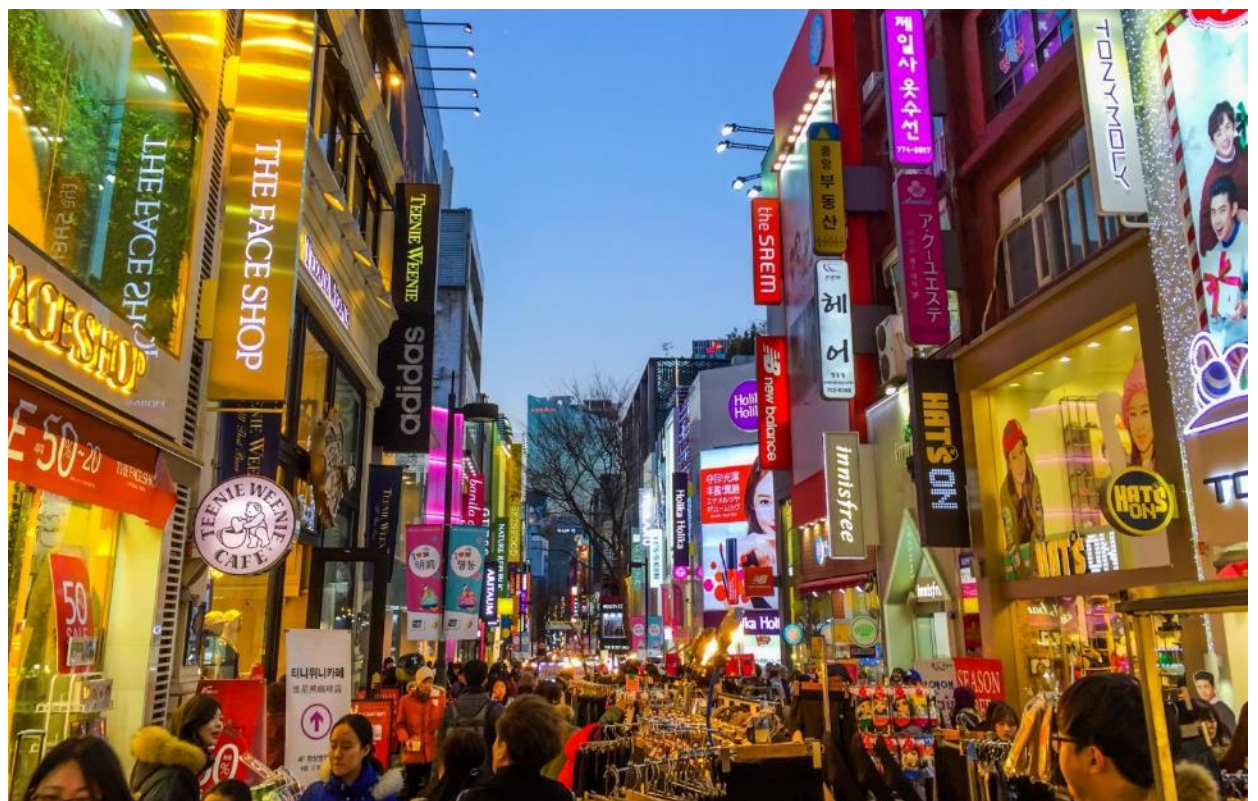


จากนั้นนำท่านสู่ **หมู่บ้านบุกชอนฮันอก (Bukchon Hanok Village)** หมู่บ้านนี้มีบ้านแบบดั้งเดิมซึ่งเรียกว่าฮันอก ตั้งเรียงรายอยู่กว่าร้อยหลัง ใกล้ๆ กับหมู่บ้านยังเป็นที่ตั้งของสถานที่สำคัญทางประวัติศาสตร์ของเกาหลีหลายแห่ง เช่น พระราชวังคยองบกกุง พระราชวังชางด็อกกุง และศาลเจ้าจางมโย ที่นี้ไม่ได้เป็นเพียงจุดท่องเที่ยวเท่านั้นแต่บ้านที่มีคนอาศัยอยู่จริง นอกจากนี้ยังมีร้านอาหาร ร้านชา และเกสต์เฮาส์อีกด้วย



จากนั้นนำท่านแวะ **ดิวตี้ฟรี (Duty Free)** ช้อปสิ่งแห่งปลอดภาษี สินค้าแบรนด์เนม อาทิ นาฬิกา, แวนดา, เครื่องสำอาง, กระเป๋า, กล้องถ่ายรูปหรือจะเป็นน้ำหอม เครื่องสำอางแบรนด์ชั้นนำต่าง ๆ อาทิ Sulwhasoo, DKNY, Shiseido, Dior

นำท่านช้อปปิ้งตลาดดังที่สุดของเกาหลี **ตลาดเมียงดง** หรือสยามสแควร์เกาหลี หากท่านต้องการทราบว่ามีแฟชั่นของเกาหลีเป็นอย่างไร ก้าวล้ำทันสมัยเพียงใดท่านจะต้องมาที่เมียงดงแห่งนี้พบกับสินค้าวัยรุ่นอีกมากมายให้ท่านได้เลือกซื้อซึ่งราคาถูกกว่าที่เมืองไทย 2-3 เท่า





ค่า **อิสระรับประทานอาหารค่าตามอัธยาศัย**
ที่พัก **L'ART HOTEL หรือระดับเทียบเท่า**
วันที่ห้า **ซุเปอร์มาร์เก็ต - ท่าอากาศยานนานาชาติอินชอน – ท่าอากาศยานนานาชาติสุวรรณภูมิ**

เช้า บริการอาหารเช้า ณ ห้องอาหารของโรงแรม

นำท่านช้อปปิ้งละลายเงินวอนที่ ณ **ซุเปอร์มาร์เก็ต** มีสินค้าต่างๆมากมายให้เลือกซื้อหาเป็นของฝาก เช่น กิมจิ บะหมี่กึ่งสำเร็จรูป สาหร่าย ขนมขบเคี้ยว ลูกอม ผลไม้ตามฤดูกาลและของที่ระลึกต่างๆ



ได้เวลาอันสมควร นำท่านเดินทางสู่ **ท่าอากาศยานนานาชาติอินชอน** เพื่อเดินทางกลับสู่กรุงเทพฯ

- 11.45 น.** ออกเดินทางสู่ **ท่าอากาศยานนานาชาติสุวรรณภูมิ** โดยสายการบินแอร์เอเชียเอ็กซ์ (XJ) เที่ยวบินที่ **XJ701**
- 15.45 น.** เดินทางถึง **ท่าอากาศยานนานาชาติสุวรรณภูมิ** โดยสวัสดิภาพ พร้อมความประทับใจ



บริษัทขอสงวนสิทธิ์ : ทางบริษัทฯ ขอสงวนสิทธิ์ในการสลับโปรแกรมทัวร์ตามความเหมาะสม โดยไม่แจ้งให้ทราบล่วงหน้า อันเนื่องมาจากเหตุการณ์ต่าง ๆ ที่อาจเกิดขึ้นจากเหตุสุดวิสัย เช่น เหตุการณ์ทางธรรมชาติ การเมือง สภาพการจราจรทั้งทางบกและทางอากาศ สถานะห้องพักของแต่ละโรงแรม รวมไปถึงสภาพอากาศที่ไม่เอื้ออำนวย ทั้งนี้ทางเราจะคำนึงถึงความปลอดภัยและผลประโยชน์ของลูกค้าเป็นสำคัญ และการบริการของรถบัสนำเที่ยว ตามกฎหมายสามารถให้บริการวันละ 12 ชั่วโมง มีอาจเพิ่มเวลาได้ โดยมีคนขับรถและคนขับจะเป็นผู้บริหารเวลาตามความเหมาะสม ทั้งนี้ขึ้นอยู่กับสภาพการจราจรในวันเดินทางนั้น ๆ เป็นหลัก จึงขอสงวนสิทธิ์ในการปรับเปลี่ยนเวลาท่องเที่ยวตามสถานที่ในโปรแกรมการเดินทาง

หมายเหตุสำคัญ :
 เนื่องจากการจองทัวร์ล่วงหน้า ณ วันเดินทางจริง อาจจะมีเหตุการณ์ที่ทำให้ไฟล์ทบินล่าช้า หรือเปลี่ยนแปลงเวลาบิน หากท่านใดมีไฟล์ทบินภายในประเทศหรือต่างประเทศก่อนหรือหลังจากการเดินทาง โปรดสำรองเวลาในการจองตัวเครื่องบินไว้อย่างน้อย 4-5 ชั่วโมง ทั้งนี้เพื่อประโยชน์ของท่านเอง ทางบริษัทจะไม่รับผิดชอบค่าใช้จ่ายที่เกิดขึ้นในส่วนของตัวเครื่องบินที่ไม่เกี่ยวข้องกับโปรแกรมทัวร์



สำคัญมาก :

- อัตรานี้เฉพาะนักท่องเที่ยวที่ถือหนังสือเดินทางไทยเท่านั้น กรณีถือหนังสือเดินทางต่างประเทศทางบริษัทของสงวนสิทธิ์เรียกเก็บค่าธรรมเนียมเพิ่มจากราคาทัวร์ ท่านละ 100 USD. (เป็นเงินไทยประมาณ 3,800 บาท)
- กรณีต้องการตัดกรุ๊ปส่วนตัว กรุ๊ปเหมาที่สถานะผู้เดินทางเป็น เด็กนักเรียน นักศึกษา ครู ธุรกิจ ขายเป็นเครื่องสำอาง หมอ พยาบาล ชาวต่างชาติ หรือคณะที่ต้องการให้เพิ่มสถานที่ขอแต่งงาน กรุณาติดต่อแจ้งรายละเอียด โดยละเอียด กับเจ้าหน้าที่เพื่อทำราคาให้ใหม่ทุกครั้ง
- **กรณีผู้เดินทางถูกปฏิเสธการเข้า - ออกประเทศจากประเทศต้นทางและปลายทาง ทั้งจากที่ด่านหน้าเคาน์เตอร์เช็คอิน หรือจากด่านตรวจคนเข้าเมืองก็ตาม ทางบริษัทของสงวนสิทธิ์ไม่รับผิดชอบค่าใช้จ่ายที่จะเกิดขึ้นตามมา และ จะไม่สามารถคืนเงินค่าทัวร์ที่ท่านชำระเรียบร้อยแล้วไม่ว่าส่วนใดส่วนหนึ่ง**
- ตามนโยบายการโปรโมทสินค้าพื้นเมืองของรัฐบาลเกาหลีร่วมกับการท่องเที่ยวเกาหลีในนามของรัฐบาล ซึ่งจำเป็นต้องระบุไว้ในโปรแกรมทัวร์ เพราะมีผลกับราคาทัวร์ จึงอยากเรียนชี้แจงลูกค้าทุกท่านว่า รัฐบาลทุกร้านจำเป็นต้องแวะชม จะซื้อหรือไม่ซื้อขึ้นอยู่กับความพอใจของลูกค้าเป็นหลัก และถ้าหากลูกค้าไม่มีความประสงค์จะเข้ารัฐบาล ขอสงวนสิทธิ์ในการเรียกเก็บค่าใช้จ่ายที่เกิดขึ้นจากท่านเป็นจำนวนเงิน 100 USD / ท่าน /ร้าน

อัตราค่าบริการรวม

- ✓ ค่าบัตรโดยสารโดยเครื่องบิน (ตัว) ไป และ กลับพร้อมคณะ ชั้นประหยัด (ECONOMY CLASS) รวมถึงค่าภาษีสนามบินและค่าภาษีน้ำมันทุกแห่ง กรณีต้องการอัพเกรด UPGRADE หรือ เปลี่ยนแปลงบัตรโดยสาร ไม่ว่าจะเที่ยวใด เที่ยวหนึ่ง กรุณาติดต่อเจ้าหน้าที่เป็นกรณีพิเศษ
- ✓ ค่าธรรมเนียมการโหลดกระเป๋าสัมภาระลงใต้ท้องเครื่องบิน สายการบิน AIR ASIA X อนุญาตให้โหลดกระเป๋าสัมภาระลงใต้ท้องเครื่องบิน โดยมีน้ำหนักไม่เกิน 20 กก. (1 ชิ้น) และ ถู้อื่นเครื่องบินได้น้ำหนักไม่เกิน 7 กก. (ไม่จำกัดจำนวนชิ้น แต่ทั้งนี้เจ้าหน้าที่จะพิจารณาตามความเหมาะสม) ต่อท่าน (ตามเงื่อนไขของสายการบิน) **
- ✓ ค่ารถโค้ชปรับอากาศตลอดเส้นทางตามรายการระบุ (ยังไม่รวมทิปพนักงานขับรถ)
- ✓ ค่าโรงแรมที่พักระดับมาตรฐานตามรายการที่ระบุ (พัก 2-3 ท่าน ต่อ ห้อง) ในกรณีมีงานเทรดแฟร์ การแข่งขันกีฬา หรือ กิจกรรมอื่นๆ ที่ทำให้โรงแรมตามรายการที่ระบุเต็ม ทางบริษัทของสงวนสิทธิ์ในการปรับเปลี่ยนโรงแรมที่พัก ไปเป็นเมืองใกล้เคียงแทน อ้างอิงมาตรฐานคุณภาพและความเหมาะสมเดิม โดยคำนึงถึงประโยชน์ของลูกค้าเป็นสำคัญ
- ✓ ค่าธรรมเนียมเข้าชมสถานที่ต่าง ๆ ตามรายการที่ระบุ
- ✓ ค่าอาหาร ตามรายการที่ระบุ โดยทางบริษัทของสงวนสิทธิ์ในการเปลี่ยนแปลงตามความเหมาะสม
- ✓ ค่าบริการนี้รับเฉพาะนักท่องเที่ยวชาวไทยเท่านั้น
- ✓ ค่าเบี้ยประกันอุบัติเหตุในการเดินทางท่องเที่ยว วงประกันท่านละ 1,000,000 บาท (เงื่อนไขตามกรมธรรม์)
- ✓ ค่าลงทะเบียน K-ETA (Korea Electronic Travel Authorization) เข้าประเทศเกาหลี 1 ครั้ง **ทางบริษัทดำเนินการลงทะเบียนให้ กรณีลงทะเบียนไม่ผ่าน ทางบริษัทขอหักค่าใช้จ่ายตามที่เกิดขึ้นจริง เช่น กรณีจ่ายค่าตัวแล้ว**
- ✓ ภาษีมูลค่าเพิ่ม 7 % (เฉพาะค่าบริการ)
- ✓ ภาษีหัก ณ ที่จ่าย 3 % (เฉพาะค่าบริการ)

อัตราค่าบริการนี้ไม่รวม

- × ค่าใช้จ่ายส่วนตัวของผู้เดินทาง อาทิ ค่าทำหนังสือเดินทาง ค่าโทรศัพท์ ค่าอาหาร เครื่องดื่ม ค่าช้อปปิ้ง ค่ามินิบาร์ในห้องและค่าพาหนะต่าง ๆ ที่มีได้ระบุในรายการ



- × ค่าธรรมเนียมวีซ่าเข้าประเทศเกาหลีสำหรับคนไทย กรณีประกาศให้กลับมาขึ้นร่องขอรีซ่าอีกครั้ง (เนื่องจากทางเกาหลีได้ประกาศยกเว้นการยื่นวีซ่าเข้าประเทศให้กับคนไทยสำหรับผู้ประสงค์พำนักระยะสั้นในประเทศไม่เกิน 90 วัน)
- × ค่าธรรมเนียมวีซ่าเข้าประเทศเกาหลีสำหรับชาวต่างชาติ
- × ค่าธรรมเนียมในกรณีที่กระเป๋าสัมภาระที่มีน้ำหนักเกินกว่าที่สายการบินนั้น ๆ กำหนดหรือสัมภาระใหญ่เกินขนาดมาตรฐาน
- × ค่าภาษีน้ำมัน ที่สายการบินเรียกเก็บเพิ่ม หลังจากทางบริษัทฯ ได้ออกตั๋วเครื่องบินไปแล้ว
- × **ค่าทิปมัดคเทศก์, คนขับรถ, 1,700 บาท/ท่าน/ทริป, ค่าทิปหัวหน้าทัวร์แล้วแต่ความพึงพอใจของท่าน (ทั้งนี้ ขออนุญาตเก็บทิปก่อนการเดินทางที่สนามบินในวันเช็คอิน)**

เดินทางขึ้นต่ำ 25 ท่านต่อกรุ๊ป หากต่ำกว่ากำหนด กรุ๊ปจะไม่สามารถเดินทางได้ หากผู้เดินทางทุกท่านยินดีที่จะชำระค่าบริการเพิ่มเพื่อให้คณะเดินทาง ทางเรายินดีที่จะประสานงานในการเดินทางตามประสงค์ให้ท่านต่อไป ทางบริษัทขอสงวนสิทธิ์ในการงดออกเดินทางและเลื่อนการเดินทางไปในวันอื่นต่อไป โดยทางบริษัทฯ จะแจ้งให้ท่านทราบล่วงหน้า

เงื่อนไขการจอง และ การชำระเงิน :

- ★ **มัดจำท่านละ 10,000 บาท** หลังจากที่ท่านส่งเอกสารการจอง 3 วัน กรณีลูกค้าทำการจองก่อนวันเดินทางภายใน 30 วัน ทางบริษัทขอสงวนสิทธิ์ในการเก็บค่าทัวร์เต็มจำนวน
- ★ ส่วนที่เหลือ ชำระก่อนวันเดินทางอย่างน้อย 30 วัน
 - หากไม่ชำระมัดจำตามที่กำหนด ขออนุญาตตัดที่นั่งให้ลูกค้าท่านอื่นที่รออยู่
 - หากชำระไม่ครบตามจำนวน บริษัทฯ ถือว่าท่านยกเลิกการเดินทางโดยอัตโนมัติโดยไม่มีเงื่อนไข
 - เมื่อท่านชำระเงินไม่ว่าจะทั้งหมดหรือบางส่วน ทางบริษัทฯ ถือว่าท่านได้ยอมรับเงื่อนไขและข้อตกลงต่างๆ ที่ได้ระบุไว้ทั้งหมดนี้แล้ว
 - หากชำระเงินในแต่ละส่วนแล้ว โปรดส่งสำเนาการโอนเงิน พร้อมระบุชื่อพนักงานขายมาทางแฟกซ์
 - ส่งรายชื่อสำรองที่นั่ง ผู้เดินทางต้องส่งสำเนานหนังสือเดินทาง (Passport) โดยเขียนชื่อพร้อมยืนยันว่าต้องการเดินทางท่องเที่ยวทริปใด, วันที่ใด, ไปกับใครบ้าง, เบอร์โทร // [หากไม่ส่งสำเนานหนังสือเดินทาง (Passport) มาให้ ทางบริษัทฯ ขอสงวนสิทธิ์ไม่รับผิดชอบค่าเสียหายอันเกิดจากความผิดพลาดจากการสะกดชื่อ-นามสกุล และอื่นๆ เพื่อใช้ในการจองตั๋วเครื่องบินทั้งสิ้น

โปรดตรวจสอบ Passport : จะต้องมียอายุคงเหลือ ณ วันเดินทางมากกว่า 6 เดือนขึ้นไป และเหลือหน้ากระดาษอย่างต่ำ 2 หน้าหากไม่มั่นใจโปรดสอบถาม

เงื่อนไขยกเลิกการจอง :

- ✓ เนื่องจากยกเลิกก่อนการเดินทาง **ตั้งแต่ 30 วันขึ้นไป** คืนเงินค่าทัวร์โดยหักค่าใช้จ่ายที่เกิดขึ้นจริง **ในกรณีที่วันเดินทางตรงกับวันหยุดนักขัตฤกษ์ ต้องยกเลิกก่อน 45 วัน**
- ✓ ยกเลิกก่อนการเดินทาง **15-29 วัน** คืนเงิน 50% ของค่าทัวร์ หรือหักค่าใช้จ่ายตามจริง เช่น ค่ามัดจำตั๋วเครื่องบิน โรงแรม และค่าใช้จ่ายจำเป็นอื่นๆ
- ✓ ยกเลิกก่อนการเดินทาง **น้อยกว่า 15 วัน** ขอสงวนสิทธิ์ไม่คืนเงินค่าทัวร์ที่ชำระแล้วทั้งหมด
- ✓ หากมีการยกเลิกการเดินทางโดยไม่ใช่ความผิดของบริษัททัวร์ ทางบริษัทขอสงวนสิทธิ์ไม่รับผิดชอบ และ คืนค่าทัวร์ส่วนใดส่วนหนึ่งให้ท่านได้ไม่ว่ากรณีใดๆทั้งสิ้น เช่น สถานทูตปฏิเสธวีซ่า ด่านตรวจคนเข้าเมือง นโยบายห้ามเข้าออกประเทศฯลฯ
- ✓ กรณีต้องการเปลี่ยนแปลงผู้เดินทาง (เปลี่ยนชื่อ) จะต้องแจ้งให้ทางบริษัทฯ ทราบล่วงหน้า อย่างน้อย 21 วัน ก่อนออกเดินทาง กรณีแจ้งหลังจากเจ้าหน้าที่ออกเอกสารเรียบร้อยแล้ว ไม่ว่าจะส่วนใดส่วนหนึ่ง ทางบริษัทขอสงวนสิทธิ์ในการเรียกเก็บค่าใช้จ่ายที่เกิดขึ้นจริงทั้งหมด ทั้งนี้ขึ้นอยู่กับช่วงพีเรียดวันที่เดินทาง และกระบวนการของแต่ละคณะ เป็นสำคัญด้วย กรุณาสอบถามกับเจ้าหน้าที่เป็นกรณีพิเศษ



- ✓ กรณีต้องการเปลี่ยนแปลงพีเรียดวันเดินทาง (เลื่อนวันเดินทาง) ทางบริษัทขอสงวนสิทธิ์ในการหักค่าใช้จ่ายการดำเนินการต่างๆ ที่เกิดขึ้นจริงสำหรับการดำเนินการจองครั้งแรก ตามจำนวนครั้งที่เปลี่ยนแปลง ไม่ว่าจะกรณีใดๆ ทั้งสิ้น

หมายเหตุ : กรุณาอ่านศึกษารายละเอียดทั้งหมดก่อนทำการจอง เพื่อความถูกต้องและความเข้าใจตรงกัน ระหว่างท่านลูกค้าและบริษัท

1. **บริษัทฯ ขอสงวนสิทธิ์ที่จะเลื่อนการเดินทางหรือปรับราคาค่าบริการขึ้นในกรณีที่ผู้ร่วมคณะไม่ถึง 25 ท่าน**
2. ขอสงวนสิทธิ์การเก็บค่าน้ำมันและภาษีสนามบินทุกแห่งเพิ่ม หากสายการบินมีการปรับขึ้นก่อนวันเดินทาง
3. บริษัทฯ ขอสงวนสิทธิ์ในการเปลี่ยนเที่ยวบิน โดยมีต้องแจ้งให้ทราบล่วงหน้าอันเนื่องจากสาเหตุต่างๆ
4. บริษัทฯ จะไม่รับผิดชอบใดๆ ทั้งสิ้น หากเกิดกรณีความล่าช้าจากสายการบิน, การยกเลิกบิน, การประท้วง, การนัดหยุดงาน, การก่อการจลาจล, ภัยธรรมชาติ, การนำสิ่งของผิดกฎหมาย ซึ่งอยู่นอกเหนือความรับผิดชอบของบริษัทฯ
5. บริษัทฯ จะไม่รับผิดชอบใดๆ ทั้งสิ้น หากเกิดสิ่งของสูญหาย อันเนื่องเกิดจากความประมาทของท่าน, เกิดจากการโจรกรรม และ อุบัติเหตุจากความประมาทของนักท่องเที่ยวเอง
6. เมื่อท่านตกลงชำระเงินมัดจำหรือค่าทัวร์ทั้งหมดกับทางบริษัทฯ แล้ว ทางบริษัทฯ จะถือว่าท่านได้ยอมรับเงื่อนไขข้อตกลงต่างๆ ทั้งหมด
7. รายการนี้เป็นเพียงข้อเสนอที่ต้องได้รับการยืนยันจากบริษัทฯ อีกครั้งหนึ่ง หลังจากได้สำรองโรงแรมที่พักในต่างประเทศเรียบร้อยแล้ว โดยโรงแรมจัดในระดับใกล้เคียงกัน ซึ่งอาจจะปรับเปลี่ยนตามที่ระบุในโปรแกรม
8. การจัดการเรื่องห้องพัก เป็นสิทธิของโรงแรมในการจัดห้องให้กับกรุ๊ปที่เข้าพัก โดยมีห้องพักสำหรับผู้สูบบุหรี่ / ปลอดบุหรี่ได้ โดยอาจจะขอเปลี่ยนห้องได้ตามความประสงค์ของผู้ที่พัก ทั้งนี้ขึ้นอยู่กับความพร้อมให้บริการของโรงแรม และไม่สามารถรับประกันได้
9. ทางบริษัทฯ ขอสงวนสิทธิ์ในการงดออกเดินทาง หรือ เลื่อนการเดินทางไปในพีเรียดวันอื่นต่อไป โดยทางบริษัทฯ จะแจ้งให้ท่านทราบล่วงหน้าเพื่อวางแผนการเดินทางใหม่อีกครั้ง ทั้งนี้ ก่อนคอนเฟิร์มกลางาน กรุณาติดต่อเจ้าหน้าที่เป็นกรณีพิเศษทุกครั้งหากท่านลังงานแล้วไม่สามารถเปลี่ยนแปลงได้กรณีที่ท่านต้องออกบัตรโดยสารภายใน (ตัวภายในประเทศ เช่น ตัวเครื่องบิน , ตัวรถทัวร์ , ตัวรถไฟ)
10. กรณีที่ท่านต้องออกบัตรโดยสารภายใน (ตัวภายในประเทศ เช่น ตัวเครื่องบิน , ตัวรถทัวร์ , ตัวรถไฟ) กรุณาติดต่อสอบถามเพื่อยืนยันกับเจ้าหน้าที่ก่อนทุกครั้ง และควรจองบัตรโดยสารภายในที่สามารถเลื่อนวันและเวลาเดินทางได้ เพราะมีบางกรณีที่สายการบินอาจมีการปรับเปลี่ยนไฟล์ทบิน หรือ เวลาบิน โดยไม่แจ้งให้ทราบล่วงหน้า ทั้งนี้ขึ้นอยู่กับฤดูกาล สภาพภูมิอากาศ และ ตารางบินของท่าอากาศยานเป็นสำคัญเท่านั้น สิ่งสำคัญ ท่านจำเป็นต้องมาถึงสนามบินเพื่อเช็คอินก่อนเครื่องบิน อย่างน้อย 3 ชั่วโมง โดยในส่วนนี้หากเกิดความเสียหายใดๆ บริษัทขอสงวนสิทธิ์ในการไม่รับผิดชอบค่าใช้จ่ายที่เกิดขึ้นใดๆ ทั้งสิ้น (กรณีที่ท่านเป็นอิสลาม ไม่ทานเนื้อสัตว์ หรือ แพ้อาหารบางประเภท กรุณาแจ้งเจ้าหน้าที่เป็นกรณีพิเศษ)
11. กรณีผู้เดินทางต้องการความช่วยเหลือเป็นพิเศษ อาทิ เช่น **ใช้วีลแชร์ กรุณาแจ้งบริษัทฯ อย่างน้อย 7 วันก่อนการเดินทาง** มิฉะนั้นบริษัทฯ ไม่สามารถจัดการได้ล่วงหน้าได้
12. มัคคเทศก์ พนักงานและตัวแทนของผู้จัด ไม่มีสิทธิในการให้คำสัญญาใด ๆ ทั้งสิ้นแทนผู้จัด นอกจากนี้เอกสารลงนามโดยผู้มีอำนาจของผู้จัดกำกับเท่านั้น
13. ผู้จัดจะไม่รับผิดชอบและไม่สามารถคืนค่าใช้จ่ายต่างๆ ได้เนื่องจากการเหมาจ่ายกับตัวแทนต่างๆ ในกรณีที่ผู้เดินทางไม่ผ่านการพิจารณาในการตรวจคนเข้าเมือง-ออกเมือง ไม่ว่าจะเป็นกองตรวจคนเข้าเมืองหรือกรมแรงงานของทุกประเทศในรายการท่องเที่ยว อันเนื่องมาจากการกระทำที่ส่อไปในทางผิดกฎหมาย การหลบหนี เข้าออกเมือง เอกสารเดินทางไม่ถูกต้อง หรือ การถูกปฏิเสธในกรณีอื่น ๆ
14. อัตราทัวร์นี้ เป็นอัตราสำหรับบัตรโดยสารเครื่องบินแบบหมู่คณะ (ตัวกรุ๊ป) ท่านจะไม่สามารถเลื่อนไฟล์ท วัน ไป หรือ กลับส่วนใดได้ จำเป็นจะต้องไป และ กลับ ตามกำหนดการเท่านั้น หากต้องการเปลี่ยนแปลงกรุณาติดต่อเจ้าหน้าที่เป็นกรณีพิเศษ
15. ทางบริษัทฯ ไม่มีนโยบายจัดคูนอนให้กับลูกค้าที่ไม่รู้จักกันมาก่อน เช่น กรณีที่ท่านเดินทาง 1 ท่าน จำเป็นต้องชำระค่าห้องพักเดี่ยวตามที่ระบุ
16. สภาพการจราจรในช่วงวันเดินทางตรงกับวันหยุดเทศกาลของเกาหลี หรือ วันเสาร์อาทิตย์ รถอาจจะติด อาจทำให้เวลาในการท่องเที่ยวและ ซื้บปั้งแต่ละสถานที่น้อยลง โดยเป็นดุลยพินิจของมัคคเทศก์ และคนขับรถในการบริหารเวลา ซึ่งอาจจะขอความร่วมมือจากผู้เดินทางในบางครั้งที่ต้องเร่งรีบ เพื่อให้ได้ท่องเที่ยวตามโปรแกรม
17. สำหรับลูกค้าที่เดินทาง 3 ท่าน และ ต้องการพักห้องสำหรับ 3 ท่าน อาจมีค่าใช้จ่ายเพิ่มเติมได้ในบางกรณี ขึ้นอยู่กับโรงแรมที่คณนั้นๆ พักว่ามีห้องรองรับสำหรับ 3 ท่าน หรือ (TRIPLE ROOM) หรือไม่ กรณีไม่มี ท่านจำเป็นต้องชำระค่าใช้จ่ายเพิ่ม (พักเดี่ยว) ตามจริง ยกเว้นเด็กที่มีอายุต่ำกว่า 12 ปี ณ วันเดินทางกลับ



18. ฤดูหนาวในต่างประเทศ มีข้อควรระวัง สภาพอากาศจะมืดเร็วกว่าปกติ สีโคมเย็นก็จะเริ่มมืดแล้ว สถานที่ท่องเที่ยวต่างๆ จะปิดเร็วกว่าปกติ ประมาณ 1-2 ชม. การเดินทางควรเผื่อเวลาให้เหมาะสม และ หากมีสถานที่ท่องเที่ยวกลางแจ้ง เวลาเดินบนหิมะ อาจลื่นไถลต้องใช้ความระมัดระวังในการเดินเป็นอย่างสูง หรือ ใช้รองเท้าที่สามารถเดินบนหิมะได้ แวนกันแดดควร เมื่อแสงแดดกระทบหิมะจะสว่างสะท้อนเข้าตา อาจทำให้ระคายเคืองตา
19. กรณีที่ท่านถูกปฏิเสธการเดินทางเข้าเมือง ทางบริษัทขอสงวนสิทธิ์ไม่รับผิดชอบค่าใช้จ่ายที่จะเกิดขึ้นตามมา และ จะไม่สามารถคืนเงินค่าทัวร์ที่ท่านชำระเรียบร้อยแล้วไม่ว่าส่วนใดส่วนหนึ่ง
20. หากวันเดินทาง เจ้าหน้าที่สายการบิน หรือ ด้านตรวจคนออก และ เข้าเมือง ตรวจพบ หนังสือเดินทาง (พาสปอร์ต) ของท่านชำรุดแม้เพียงเล็กน้อย เช่น เปียกน้ำ ขาดไปหน้าใดหน้าหนึ่ง มีหน้าใดหน้าหนึ่งหายไป มีกระดาศหน้าใดหน้าหนึ่งหลุดออกมา มีรอยแยกระหว่างสันของเล่มหนังสือเดินทาง เป็นต้น ไม่ว่ากรณีใดๆทั้งสิ้น ทางสายการบิน หรือ เจ้าหน้าที่ด้านตรวจคนออก และ เข้าเมือง มีสิทธิ์ไม่อนุญาตให้ท่านเดินทางต่อไปได้ ดังนั้นกรุณาตรวจสอบ และ ดูแล หนังสือเดินทางของท่านให้อยู่ในสภาพดีอยู่ตลอดเวลา ขณะเดินทาง กรณีชำรุด กรุณาติดต่อกรมการกงสุลกระทรวงการต่างประเทศเพื่อทำหนังสือเดินทางฉบับใหม่ โดยใช้ฉบับเก่าไปอ้างอิง และ ยืนยันด้วย พร้อมกับแจ้งมาที่บริษัทเร็วที่สุด เพื่อยืนยันการเปลี่ยนแปลงข้อมูลหนังสือเดินทาง หากท่านได้ส่งเอกสารมาที่บริษัทเรียบร้อยแล้ว กรณีที่ยังไม่ออกบัตรโดยสาร (ตัวเครื่องบิน) ท่านสามารถเปลี่ยนแปลงได้ไม่มีค่าใช้จ่าย แต่หากออกบัตรโดยสาร (ตัวเครื่องบิน) เรียบร้อยแล้ว ทางบริษัทขอสงวนสิทธิ์ในการเรียกเก็บค่าใช้จ่ายที่เกิดขึ้นจริงทั้งหมด ซึ่งโดยส่วนใหญ่ตัวเครื่องบินแบบกรุ๊ปจะออกก่อนออกเดินทางประมาณ 14-20 วัน ทั้งนี้ขึ้นอยู่กับกระบวนการและขั้นตอนของแต่ละคณะ
21. เกี่ยวกับที่นั่งบนเครื่องบิน เนื่องจากบัตรโดยสาร (ตัว) เป็นลักษณะของคณะ (กรุ๊ป อัจฉราพิเศษ) สายการบิน ขอสงวนสิทธิ์ในการเลือกที่นั่งบนเครื่องบิน กรณีลูกค้าเดินทางด้วยกัน กรุณาเช็คบินพร้อมกัน และ สายการบินจะพยายามที่สุดให้ท่านได้นั่งด้วยกัน หรือ ใกล้กันให้มากที่สุด
22. ข้อมูลเพิ่มเติมเกี่ยวกับห้องพักในโรงแรมที่พัก เนื่องจากการวางแผนแบบห้องพักของแต่ละโรงแรมแตกต่างกัน จึงอาจทำให้ห้องพักแบบห้องพักเดี่ยว (SINGLE) และห้องคู่ (TWIN/DOUBLE) และ ห้องพักแบบ 3 ท่าน (TRIPLE) จะแตกต่างกัน บางโรงแรม ห้องพักแต่ละแบบอาจจะอยู่คนละชั้นกัน (ไม่ติดกันเสมอไป)
23. เมื่อท่านชำระเงินค่าทัวร์ให้กับทางบริษัทฯ แล้ว ไม่ว่าส่วนใดส่วนหนึ่งก็ตาม ทางบริษัทฯ จะถือว่าท่านได้ยอมรับเงื่อนไขข้อตกลงทั้งหมดนี้แล้ว **
24. หนังสือเดินทาง หรือ พาสปอร์ต ต้องมีอายุใช้งานได้คงเหลือไม่น้อยกว่า 6 เดือน ณ วันกลับ
25. สำหรับผู้เดินทางที่อายุไม่ถึง 18 ปี และไม่ได้เดินทางกับบิดา มารดา ต้องมีจดหมายยินยอมให้บุตรเดินทางไปต่างประเทศจากบิดาหรือมารดาแนบมาด้วย

เอกสารที่ต้องเตรียมก่อนเดินทางสู่ประเทศเกาหลี

1. **Passport** จะต้องมีอายุคงเหลือ ณ วันเดินทางมากกว่า 6 เดือนขึ้นไป และเหลือหน้ากระดาศอย่างต่ำ 2 หน้า
 2. ผู้เดินทางเข้าประเทศเกาหลีจะต้องได้รับวัคซีน ครบโดสแล้ว อย่างน้อย 14 วัน ก่อนการเดินทาง และเข็มล่าสุดที่ฉีดต้องไม่เกิน 6 เดือน หากเกิน 6 เดือน ต้องฉีดเข็มที่ 3
 3. เด็กอายุต่ำกว่า 12 ขวบ / ตั้งครรภ์ / ผู้สูงอายุ 65 ปีขึ้นไป ที่ยังไม่ฉีดวัคซีน จะต้องเดินทางพร้อมผู้ปกครองที่ฉีดวัคซีนครบ และต้องมี ผลตรวจเป็นลบ แบบ RT-PCR ภายใน 48 ชั่วโมง หรือผลตรวจที่เป็นลบแบบ ATK ภายใน 24 ชั่วโมงก่อนการเดินทาง **ผลตรวจต้องเป็นภาษาอังกฤษเท่านั้น**
 4. ผู้ที่หายจากโควิด-19 แล้ว ต้องมีใบรับรองแพทย์ไม่เกิน 6 เดือน นับตั้งแต่วันที่ออกจากโรงพยาบาลจนถึงวันเดินทาง **ใบรับรองแพทย์ต้องเป็นภาษาอังกฤษเท่านั้น**
 5. **เอกสารการฉีดวัคซีนครบโดส Vaccinated Certificate**
 6. ลงทะเบียนผ่านระบบ K-ETA (Korea Electronic Travel Authorization) (ทางบริษัทดำเนินการลงทะเบียนให้ **โดยต้องได้รับเอกสารจากลูกค้าดังนี้**) **ควรเผื่อเวลาในการพิจารณาอย่างน้อย 10-14 วัน**
- เอกสารในการลงทะเบียน**
- หนังสือเดินทาง (PASSPORT) ที่เหลืออายุการใช้งานไม่น้อยกว่า 6 เดือน มีหน้าว่างคู่ที่ยังไม่ประทับตรา 2 หน้าขึ้นไป โปรดตรวจดูอย่างละเอียด สแกนภาพเป็น JPG หรือ JPEG เท่านั้น
 - รูปถ่ายสี หน้าตรง ขนาด 2 นิ้ว จากหลังต้องเป็นพื้นสีขาว ถ่ายไม่เกิน 3 เดือน สแกนภาพเป็น JPG หรือ JPEG เท่านั้น
7. ลงทะเบียน **Q CODE** (ทางบริษัทดำเนินการลงทะเบียนให้โดยต้องได้รับเอกสารจากลูกค้าดังนี้)



การเดินทางจากประเทศไทยเข้าสู่ประเทศเกาหลีและพิธีการเข้าเมือง

เอกสารที่ควรเตรียมก่อนการเดินทางเจ้าหน้าที่ตรวจคนเข้าเมืองของประเทศเกาหลีจะพิจารณาให้เฉพาะนักท่องเที่ยวที่มาท่องเที่ยวโดยสุจริตเท่านั้นที่ผ่านเข้าเมืองได้ และพิจารณาจาก

1. หลักฐานการทำงานประจำของนักท่องเที่ยว ซึ่งสมควรที่น่าติดตัวไปแสดงด้วย เช่น บัตรพนักงาน นามบัตร จดหมายรับรองการทำงานภาษาอังกฤษ ระบุตำแหน่ง เงินเดือน
2. กรณีที่ท่านเป็นเจ้าของกิจการกรุณาเตรียมสำเนาหนังสือจดทะเบียนที่มีชื่อท่านพร้อมเซ็นรับรองสำเนา
3. หลักฐานการเงิน ในระหว่างการท่องเที่ยวประเทศเกาหลีสมควรที่จะนำเงินสดติดตัวไปด้วยประมาณ 300เหรียญสหรัฐ หรือประมาณ 300,000 วอน สำหรับการเดินทาง 2 วัน (หากไม่มีบัตรเครดิต) หากมีบัตรเครดิตต่างประเทศ เช่น Visa Card, American Express, Dinners Club หรือ Master Card ต้องนำติดตัวไปด้วยหรือหลักฐานการเงินอื่นใดที่จะแสดงให้เห็นเจ้าหน้าที่ทราบว่าคุณเป็นนักท่องเที่ยว
4. กรณีเป็นนักเรียน นักศึกษา กรุณาเตรียมหนังสือรับรองจากสถานศึกษาเป็นภาษาอังกฤษ และควรเดินทางกับผู้ปกครอง เช่น บิดา มารดา ป้า น้า อา ที่มีนามสกุลเดียวกัน (สำหรับผู้เดินทางที่อายุไม่ถึง 18 ปีและไม่ได้เดินทางกับผู้ปกครอง ต้อง ขอจดหมายยินยอมให้บุตรเดินทางไปต่างประเทศจากบิดาหรือมารดาแนบมาด้วย)
5. หากเป็นพาสปอร์ตใหม่ ควรนำพาสปอร์ตเก่าเก็บเล่มคู่กับพาสปอร์ตใหม่หรือนำติดตัวไปด้วย
6. การแต่งกายสุขภาพและแลดูเป็นนักท่องเที่ยว ไม่ควรสวมใส่รองเท้าแตะ



ข้อมูลในการลงทะเบียน K-ETA

**** กรุณากรอกเอกสารเป็นภาษาอังกฤษเท่านั้น ****

กรุณากรอกรายละเอียดให้ครบทุกข้อ เพื่อความสะดวกในการลงทะเบียน

หากท่านกรอกข้อมูลไม่ครบถ้วน ทางบริษัทฯ ไม่สามารถลงทะเบียนให้ท่านได้

1. ชื่อ-นามสกุล (ตามหน้าพาสปอร์ต).....
2. เพศ ชาย หญิง
3. สถานภาพ โสด สมรส หย่า หม้าย
4. วัน/เดือน/ปีเกิด.....
5. เลขบัตรประชาชน.....
6. เลขพาสปอร์ต.....วันที่ออก.....วันหมดอายุ.....
7. เบอร์โทรศัพท์.....
8. E-mail.....
9. อาชีพ พนักงานบริษัท เจ้าของกิจการ นักเรียน/นักศึกษา วางงาน
10. ชื่อสถานที่ทำงาน (กรณาระบุตำแหน่งงาน)/สถานศึกษา
11. ที่อยู่สถานที่ทำงาน/สถานศึกษา.....
12. เบอร์โทรสถานที่ทำงาน/สถานศึกษา.....
13. รายได้ต่อเดือน.....
14. ท่านเคยเดินทางไปประเทศเกาหลีหรือไม่
 ไม่เคย
 เคย จำนวนครั้ง..... จุดประสงค์ในการเดินทาง.....
15. ท่านเคยเดินทางไปประเทศอื่นที่ไม่ใช่ประเทศเกาหลีหรือไม่
 ไม่เคย
 เคย จำนวนครั้ง..... จุดประสงค์ในการเดินทาง.....

กรุณากรอกข้อมูลที่เป็นความจริงเท่านั้น หากท่านให้ข้อมูลเท็จทางบริษัทจะไม่รับผิดชอบใดๆทั้งสิ้น

การลงทะเบียน K-ETA เป็นส่วนหนึ่งในการคัดกรองคนเข้า - ออกเกาหลีเท่านั้น
ด้านตรวจคนเข้าเมืองอาจจะมีการคัดกรองอีกครั้ง การลงทะเบียน K-ETA ไม่ได้เป็นการการันตีว่า
จะต้องผ่านด่าน หากไม่ผ่านด่านตรวจคนเข้าเมืองก็ไม่สามารถยกเครื่องเงินคืนได้ทุกกรณี

เอกสารในการลงทะเบียน

1. หนังสือเดินทาง (PASSPORT) ที่เหลืออายุการใช้งานไม่น้อยกว่า 6 เดือน มีหน้าว่างคู่ที่ยังไม่ประทับตรา 2 หน้าขึ้นไป โปรดตรวจดูอย่างละเอียด **สแกนภาพเป็น JPG หรือ JPEG เท่านั้น**
2. รูปถ่ายสี หน้าตรง ขนาด 2 นิ้ว จากหลัง ต้องเป็นพื้นสีขาว ถ่ายไม่เกิน 3 เดือน **สแกนภาพเป็น JPG หรือ JPEG เท่านั้น**