



KUK010711-BR

# Classic England Wales

Bath Cardiff Bibury Bourton on the Water  
 Oxford Bicester London

โดยสารการบิน EVA Air

7D 5N



ราคาเริ่มต้น

**89,999.-**

พีเรียดเดินทาง



11 - 17 Aug 2023      20 - 26 Oct 2023  
 21 - 27 Sep 2023      27 Dec 2023 - 2 Jan 2024  
 11 - 17 Oct 2023

- Warner Brother Studio โลกแห่งเวทมนตร์
- สโตนเฮนจ์ 1 ใน 7 สิ่งมหัศจรรย์ของโลก
- คาร์ดิฟฟ์ เมืองหลวง ประเทศเวลส์
- โบบอร์รี่ หมู่บ้านที่สวยงามที่สุดในอังกฤษ
- เมืองเบอร์ตัน ออน เดอะ วอเตอร์
- โรงอาบน้ำโรมัน ประติมากรรมสมัยโรมันบนเกาะอังกฤษ

- พระราชวังเวสต์มินสเตอร์
- หอนาฬิกาบิ๊กเบน
- ลอนดอนอาย
- พระราชวังบิกกิงแฮม
- พิพิธภัณฑ์อังกฤษ



อิสระเต็มวันที่ลอนดอน

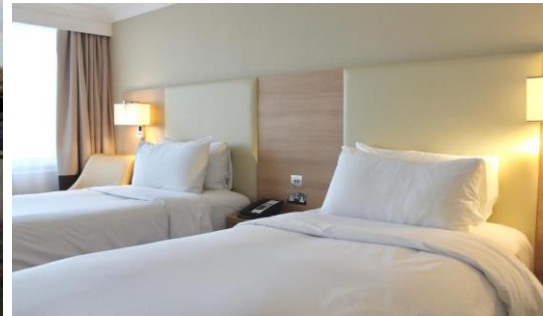
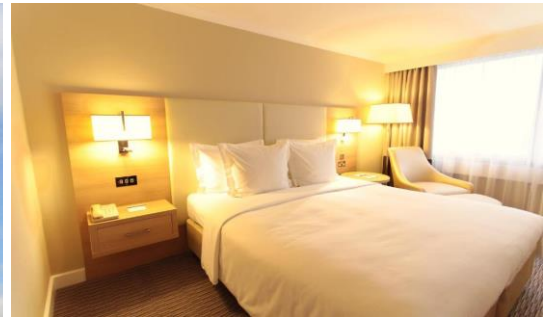
ช้อปปิ้งสุดมันส์  
 Bicester Village Outlet



1

**กรุงเทพ(สนามบินสุวรรณภูมิ)-สนามบินฮีทโธรว์ ประเทศอังกฤษ**

- 09.30 น. คณะพร้อมกัน ณ อาคารผู้โดยสารขาออกระหว่างประเทศชั้น4 สนามบินสุวรรณภูมิ เคาน์เตอร์สายการบินอีวีเอแอร์ (EVA Air) พบเจ้าหน้าที่ของบริษัทฯ คอยให้การต้อนรับและอำนวยความสะดวก
- 12.50 น. ออกเดินทางสู่ สนามบินฮีทโธรว์ ประเทศอังกฤษ โดย สายการบินอีวีเอแอร์ (EVA Air) เที่ยวบินที่ BR67 (12.50-19.25) ใช้ระยะเวลาในการเดินทางประมาณ 12 ชั่วโมง 35 นาที บริการอาหารและเครื่องดื่มบนเครื่อง
- 19.25 น. เดินทางถึง สนามบินฮีทโธรว์ ประเทศอังกฤษ นำท่านผ่านพิธีการตรวจคนเข้าเมืองและศุลกากร เมื่อตรวจรับกระเป๋าและตรวจหนังสือเดินทางเรียบร้อยแล้ว (เวลาท้องถิ่นช้ากว่าประเทศ 6 ชั่วโมง) นำท่านเดินทางสู่ที่พัก **Hotel Renaissance London Heathrow** หรือเทียบเท่าระดับ 4 ดาว  
(\*โรงแรมที่นำเสนอเป็นการนำเสนอเบื้องต้นเท่านั้น ชื่อโรงแรมที่พักทางบริษัทจะทำการแจ้ง 3 - 5 วันก่อนการเดินทาง ขอสงวนสิทธิ์ในการปรับเปลี่ยนที่พักไปเมืองใกล้เคียงแทน กรณีจัดงานแฟร์หรือมีเทศกาล\*)





## 2 สโตนเฮนจ์-บารส์-คาร์ตีฟฟ์

**เช้า**      **รับประทานอาหารเช้า ณ โรงแรม**

นำท่านเดินทางสู่ **ซัลลิสเบอรรี่ (Salisbury)** นำท่านเดินทางสัมผัสหนึ่งในสิ่งมหัศจรรย์ของโลก **กลุ่มหินสโตนเฮนจ์ (Stonehenge)** นั้นตั้งอยู่ที่กลางทุ่งราบซัลลิสเบอรรี่เป็นกลุ่มหินที่มีลักษณะรูปทรงการจัดวางที่แปลกและไม่ทราบวัตถุประสงค์ที่แน่ชัดในยุค 3,500-4,000 ปีมาแล้ว ท่านจะทึ่งกับความสามารถของมนุษย์ที่ได้นำก้อนหินขนาดใหญ่ น้ำหนักบางก้อนถึง 45 ตัน มาวางเรียงกันเป็น



วงกลมได้อย่างน่ามหัศจรรย์

**กลางวัน**      **รับประทานอาหารกลางวัน ณ ภัตตาคาร**



นำท่านเดินทางสู่ **เมืองบาสส์ (Bath)** เมืองเก่าแก่ที่มีความสำคัญ และรุ่งเรืองตั้งแต่ยุคโรมัน เป็นสถานที่อาบน้ำของชาวโรมัน เนื่องจากเป็นเมืองแห่งน้ำพุร้อน ชมเมืองที่สวยงาม และย่านการค้าบาสส์ยังได้รับการขึ้นทะเบียนเป็นมรดกโลก (World Heritage Site) โดย UNESCO เมื่อปี ค.ศ. 1987 เนื่องจากเป็นเมืองที่สามารถอนุรักษ์มรดกทางวัฒนธรรมตั้งแต่สมัยยุคโรมัน ตลอดมาจนถึงตึกอาคารที่สะท้อนถึงสถาปัตยกรรมยุคจอร์เจียน (Georgian Era) ในศตวรรษที่ 18 ได้เป็นอย่างดีมาจนถึงทุกวันนี้ เพียงแค่เข้าไปในเมืองก็สัมผัสได้ถึงเสน่ห์อันเลอค่าของบ้านเมืองได้อย่างชัดเจน และให้ท่านถ่ายรูปพร้อมชมวิวสวยบริเวณสะพาน पुलเทอनी Pulteney Bridge สะพานเก่าแก่ที่สร้างขึ้นเมื่อปี ค.ศ.1774 ที่ทอดยาวข้ามแม่น้ำเอวอนที่เชื่อมต่อระหว่างเมืองเก่าและเมืองใหม่ ด้านหน้าสะพานมีฝายกั้นน้ำลักษณะคล้ายขั้นบันไดและทำให้เกิดเป็นเหมือนมีน้ำตกเล็กๆ





จากนั้นถ่ายรูปรูปกับอาคารสวยงามของภายนอกบริเวณ **โรงอาบน้ำโบราณ หรือ Roman Bath** สถานที่ที่  
ท่องเที่ยวทางประวัติศาสตร์ที่น่าสนใจที่สุดแห่งหนึ่ง ในเมืองบาร(Bath) ประเทศอังกฤษ ถือเป็นโรง  
อาบน้ำโรมันขนาดใหญ่ในสมัยโบราณที่ได้รับการอนุรักษ์และดูแลเป็นอย่างดี ซึ่งโรงอาบน้ำของที่นี่อยู่ต่ำ  
กว่าระดับพื้นถนนในปัจจุบัน ภายในแบ่งออกเป็นโซนหลักๆ 4 โซนด้วยกัน ตั้งแต่โซน Sacred Spring,  
Roman Temple, Roman Bath House และพิพิธภัณฑท์ ซึ่งแหล่งน้ำแร่แห่งนี้ถูกค้นพบตั้งแต่สมัยชาว  
โรมันบุกเข้ามายึดเกาะอังกฤษ รวมทั้งยังเป็น 1 ใน 7 สิ่งมหัศจรรย์ทางธรรมชาติของทางตะวันตกอีกด้วย





นำท่านเดินทางสู่ **เมืองคาร์ดิฟฟ์ (Cardiff)** เมืองหลวงของประเทศเวลส์ และยังเป็นเมืองท่าสำคัญริมทะเลไอริช เมืองที่ยิ่งใหญ่และสวยงาม ถูกสร้างขึ้นโดยฝีมือชาวโรมันสมัยเรืองอำนาจ นำท่านชมเมืองคาร์ดิฟฟ์ อดีตเมืองที่ส่งออกถ่านหินมากที่สุดเมืองหนึ่ง ผ่านชมสวนสาธารณะคาร์ดิฟฟ์, สนามกีฬา มิลเลนเนียม, อาคารที่ทำการรัฐ ให้ท่านอิสระถ่ายรูปกับสถานที่ต่างๆ พร้อมชมวิวสวยที่บริเวณอ่าวคาร์ดิฟฟ์ Cardiff Bay ที่จะมีจุดถ่ายรูปสวยๆ ริมทะเลมากมาย และผ่านชมบริเวณของที่ตั้งปราสาทคาร์ดิฟฟ์ ตั้งอยู่ใจกลางเมือง ที่พระเจ้าวิลเลียมผู้พิชิตได้มีรับสั่งให้สร้างขึ้นจากรากฐานเดิมของปราสาทโรมันโบราณ และได้รับการตกแต่งต่อเติมเรื่อยมา ซึ่งถูกล้อมรอบไว้ด้วยกำแพงโบราณ

**เย็น**

**รับประทานอาหารเย็น ณ ภัตตาคาร**

**พักที่ Hotel Mercure Cardiff North หรือเทียบเท่าระดับ 4 ดาว**

*(\*\*โรงแรมที่นำเสนอเป็นการนำเสนอเบื้องต้นเท่านั้น ชื่อโรงแรมที่พักทางบริษัทจะทำการแจ้ง 3 - 5 วันก่อนการเดินทาง ขอสงวนสิทธิ์ในการปรับเปลี่ยนที่พักไปเมืองใกล้เคียงแทน กรณีจัดงานแฟร์หรือมีเทศกาล\*\*)*





### 3 หมู่บ้านไบบิวรี - เมืองเบอร์ตัน ออน เดอะ วอเตอร์ - เมืองออกซฟอร์ด

#### เช้า รับประทานอาหารเช้า ณ โรงแรม

นำท่านชม **หมู่บ้านไบบิวรี (Bibury)** หมู่บ้านที่สวยงามที่สุดในอังกฤษ โดยได้รับการยกย่องจากวิลเลียม มอร์ริส ดีไซน์เนอร์เสื้อผ้า นักเขียน และเป็นผู้ที่มีอิทธิพลด้านสังคมของอังกฤษ มอร์ริสมีชีวิตอยู่ระหว่างปี 1834-1896 ได้ตั้งฉายาหมู่บ้านไบบิวรีว่าเป็น The most beautiful village in England ส่วนสถานีโทรทัศน์บีบีซีได้ยกย่องให้ไบบิวรีเป็นหมู่บ้านที่ถ่ายรูปสวยที่สุด เพราะไบบิวรีมีบ้านที่เป็นลักษณะกระท่อมที่สร้างมาเป็นเวลานาน และมีแม่น้ำสายเล็กๆชื่อ Coln ไหลผ่านหมู่บ้านแห่งนี้ ประกอบกับคนในหมู่บ้านตกแต่งหน้าบ้านด้วยสวนดอกไม้แบบอังกฤษทำให้ความงดงามของไบบิวรีมีมากขึ้น



#### กลางวัน รับประทานอาหารกลางวัน ณ ภัตตาคาร

นำท่านเที่ยวชม **เมืองเบอร์ตัน ออน เดอะ วอเตอร์** เมืองที่โด่งดังที่สุดในคอตส์วอลส์ ดูเจ็บบสงบมีลำธารสายเล็ก ๆ (แม่น้ำวินด์ริช) ไหลผ่านกลางเมือง และมีสะพานหินทอดข้ามน้ำเป็นช่วง ๆ กับต้นวิลโลว์ที่



กว้างกิ่งก้านใบอยู่ริมน้ำ เมืองนี้มีร้านอาหารและโรงแรม รวมทั้งร้านค้าให้เดินเล่นเก็บบรรยากาศอันรื่นรมย์

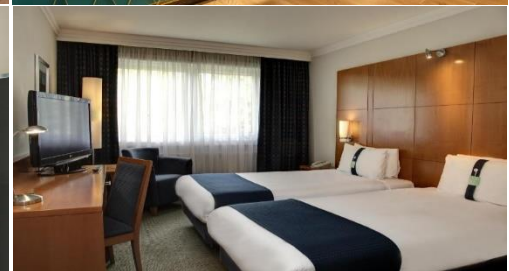
จากนั้นนำท่านเดินทางสู่ **เมืองออกซฟอร์ด (Oxford)** ซึ่งรู้จักกันในนามของเมืองแห่งมหาวิทยาลัย ซึ่งชื่อเมืองตั้งตามมหาวิทยาลัยระดับโลกที่รู้จักกันในนามของมหาวิทยาลัยออกซฟอร์ด มหาวิทยาลัยที่เก่าแก่ที่สุดในโลก และยังใช้เป็นสถานที่ถ่ายทำภาพยนตร์แฟนตาซีฟอร์มยักษ์เรื่องดังแฮรี่ พอตเตอร์อีกด้วย (ใช้เวลาเดินทางประมาณ 1 ชั่วโมง) ให้ท่านชมอาคารสวยงาม และให้ท่านถ่ายรูปภายนอกกับมหาวิทยาลัยไคร้สต์เชิร์ช อาคารสร้างด้วยหินสีทองและเป็นสถาปัตยกรรมที่น่าประทับใจที่สุดของอังกฤษ และยังเป็นที่ตั้งของโบสถ์ที่มีชื่อเสียงของเมืองและต้นกำเนิดของหนังสือออลิซที่โด่งดังของเลwis แครโวล หรือ เกรทฮอลล์ ในแฮรี่ พอตเตอร์ ผ่านชมแรมคลิปคาเมร่า อาคารทรงกลมสไตล์นีโอโกธิค ที่ตั้งของหอสมุดอดเลี่ยน ศูนย์ความรู้จากทั่วทุกมุมโลก และผ่านชมอาคารของพิพิธภัณฑ์แอสโมเลียน พิพิธภัณฑ์มหาวิทยาลัยแห่งแรกของโลก เป็นสถานที่จัดแสดงผลงานศิลปะและวัตถุโบราณต่างๆ จากทั่วทุกมุมโลก

**เย็น**

**รับประทานอาหารเย็น ณ ภัตตาคาร**

**พัก Hotel Holiday Inn Oxford, an IHG หรือเทียบเท่าระดับ 4 ดาว**

*(\*\*โรงแรมที่นำเสนอนี้เป็นการนำเสนอเบื้องต้นเท่านั้น ชื่อโรงแรมที่พักทางบริษัทจะทำการแจ้ง 3 - 5 วันก่อนการเดินทาง ขอสงวนสิทธิ์ในการปรับเปลี่ยนที่พักไปเมืองใกล้เคียงแทน กรณีติดงานแฟร์หรือมีเทศกาล\*\*)*







## 4 ช้อปปิ้ง (Bicester Village) - Warner Brother Studio - กรุงลอนดอน

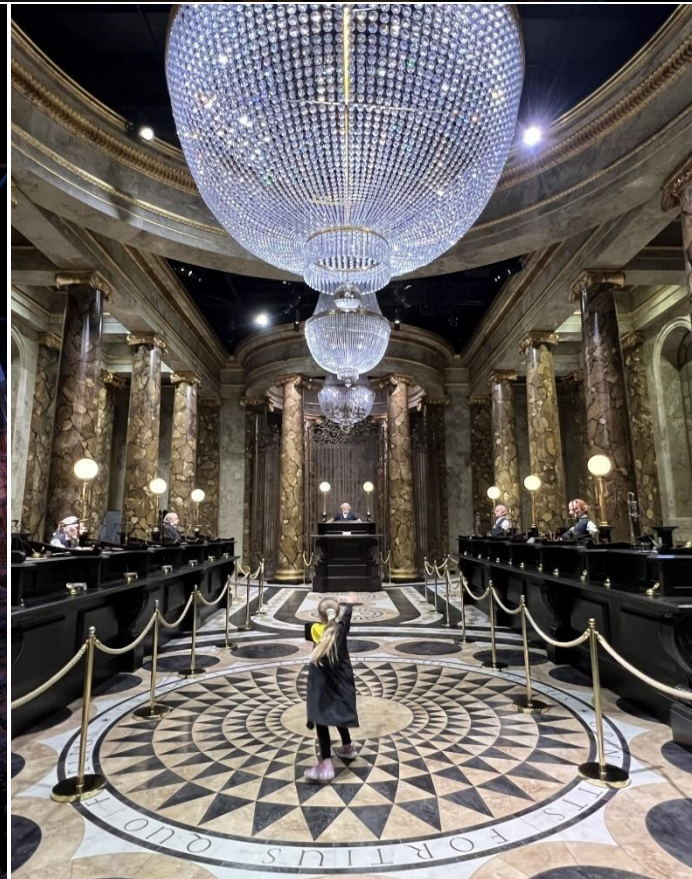
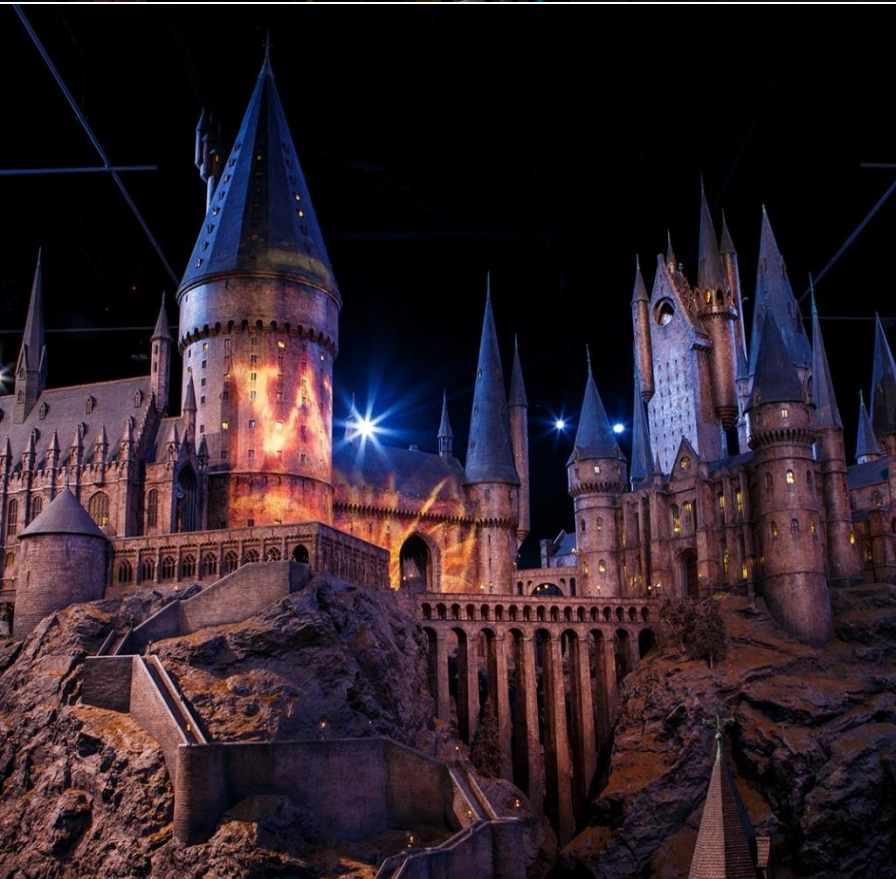
### เช้า รับประทานอาหารเช้า ณ โรงแรม

นำท่านเดินทางสู่ **เมืองบิสเตอร์ (Bicester)** เป็นเมืองตลาดประวัติศาสตร์ เมืองสวนและเขตชุมชนในเขตเซอร์เวิลส์ทางตะวันออกเฉียงเหนือของออกซฟอร์ดไชร์ ซึ่งประกอบไปด้วยเมืองเชิงนิเวศที่ตะวันออกเฉียงเหนือของบิสเตอร์และหมู่บ้านสร้างตัวเองที่ Graven Hill ตลาดในท้องถิ่นยังคงเติบโตอย่างต่อเนื่องและปัจจุบันตั้งอยู่บน Sheep Street ซึ่งเป็นเขตทางเท้าที่กว้างมากในเขตอนุรักษ์ของเมือง บิสเตอร์ยังเป็นที่รู้จักจาก **(Bicester Village)** ซึ่งเป็นศูนย์การค้าใกล้เคียงที่ขายเสื้อผ้าแบรนด์ลึกลับราคาจากนั้นนำท่านอิสระช้อปปิ้ง **(Bicester Village)** เป็นศูนย์การค้า เอกลักษณ์ของ ดีไซน์เนอร์ ที่ซานเมือง Bicester เมืองใน Oxfordshire ประเทศอังกฤษ นำท่านชมสินค้าแบรนด์เนมต่างๆ ทั้งของอังกฤษและในยุโรป เช่น Anne Fontaine , Armani , Bally, Bodum, Bose, Burberry, Calvin Klein, D&G, DKNY , Diesel, Dior , Dunhill, Ermenegildo Zegna , Fendi , Gucci, Guess , Hugo Boss , Jaeger Jigsaw, Kipling , L'Occitane Levi's , Max Mara , Missoni , Molton Brown , Mulberry , Paul Smith เป็นต้น เชิญท่านอิสระช้อปปิ้งตามอัธยาศัย





**\*\* เพื่อความสะดวกในการเดินเล่นหรือเลือกชมเลือกซื้อสินค้าต่างๆ ให้ท่านได้ อีสิระ  
รับประทานอาหารกลางวันตามอัธยาศัยภายในเอาท์เล็ต \*\***



นำท่านเข้าชม **Warner Brother Studio** สถานที่จำลองการถ่ายทำภาพยนตร์ฟอร์มยักษ์เรื่องดัง Harry Potter สำนวนฉากต่างๆ ที่ใช้จริงในภาพยนตร์ เช่น สก๊อตส์วอตส์ ตรอกไดอากอนและชอปปี้วีตและอีกมากมาย พาท่านลงไปในโลกแห่งคาถา กลวิเศษและเวทมนต์อันน่าทึ่ง ตื่นตะลึงไปห้องโถงอันตระการตา และฉากการจำลองเหตุการณ์ต่างๆ จากภาพยนตร์ดังและห้องต่างๆ พร้อมกับกิจกรรมตามอย่างภาพยนตร์ ให้ท่านได้ถ่ายรูปบริเวณหน้าบ้านของแฮร์รี่ในชอปปี้วีต รวมถึงเลือกซื้อสินค้าเป็นที่ระลึก จากนั้นนำท่านเดินทางต่อสู่ **กรุงลอนดอน (London)** เมืองใหญ่ที่ให้ความสำคัญพื้นที่สีเขียว มี



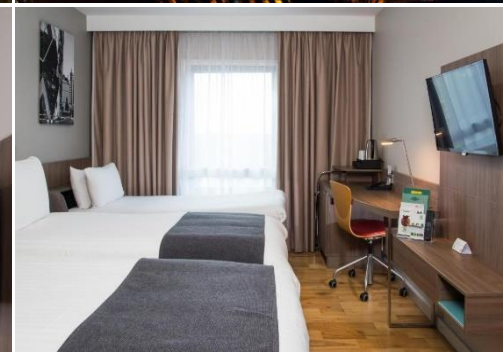
สวนสาธารณะอยู่ใจกลางเมืองหลายแห่ง สวนสาธารณะเหล่านี้มีต้นไม้ขนาดใหญ่ตกแต่งด้วยน้ำพุ และ  
รูปปั้นอย่างสวยงาม

เย็น

รับประทานอาหารเย็น ณ ภัตตาคาร

พัก **Holiday Inn London West, an IHG Hotel** หรือเทียบเท่าระดับ 4 ดาว (พัก 2 คืน)

(\*\*โรงแรมที่นำเสนอเป็นการนำเสนอเบื้องต้นเท่านั้น ชื่อโรงแรมที่พักทางบริษัทจะทำการแจ้ง 3 - 5 วันก่อนการเดินทาง  
ขอสงวนสิทธิ์ในการปรับเปลี่ยนที่พักไปเมืองใกล้เคียงแทน กรณีจัดงานแฟร์หรือมีเทศกาล\*\*)





## 5 ลอนดอน (อิสระเต็มวัน)

### เช้า รับประทานอาหารเช้า ณ โรงแรม

อิสระเต็มวัน ให้ท่านอิสระเดินเล่นย่านในเมืองหรือเลือกซื้อสินค้าต่างๆ จากย่านช้อปปิ้ง

**(ไม่มีรถโค้ชบริการ อิสระอาหารกลางวันและค่าตามอัธยาศัย)**

สถานที่แนะนำในตัวเมืองลอนดอน , ท่านสามารถอิสระเที่ยวชมสถานที่เหล่านี้หรือนอกเหนือจากนี้ได้ เช่น **พิพิธภัณฑสถานประวัติศาสตร์ธรรมชาติ** พิพิธภัณฑที่มีชื่อเสียงอีกแห่งหนึ่งของมหานครลอนดอน จัดแสดงเรื่องราวต่างๆ เกี่ยวกับธรรมชาติและความเป็นมาของสัตว์ดึกดำบรรพ์ที่มีขนาดใหญ่ที่สุด

**ลอนดอนอายส์ London Eyes** ชิงช้าสวรรค์ที่มีความสูงที่สุดในทวีปยุโรปที่ท่านสามารถขึ้นไปชมวิวดูได้โดยรอบของตัวเมืองอังกฤษเลยทีเดียวน และเป็นสัญลักษณ์แห่งสหราชอาณาจักร

สถานีรถไฟสถานี Kings Cross และ Harry Potter Shop Platform 9 ¾ ร้านค้าของที่ระลึกจากภาพยนตร์เรื่องดังยอดฮิตแฮร์รี่พ็อตเตอร์ สถานที่หนึ่งในการถ่ายทำภาพยนตร์เรื่องดังแฮร์รี่ พ็อตเตอร์ เกี่ยวกับทางเข้าออกของเหล่านักเรียนของโรงเรียนคาถาพ่อมดและแม่มดและเมืองเวทมนตร์ฮอกส์วอตต์แดนวิเศษ ซึ่งจะต้องมานั่งรถไฟสายฮอกส์วอตต์เอ็กซ์เพรส ซึ่งในภาพยนตร์จะกล่าวถึงแฮร์รี่และเพื่อนจะต้องพุ่งผ่านกำแพงอิสระหว่างขบวนหมายเลข 9 และ 10 ในขณะที่เดียวกันในความเป็นจริงสถานีคิงส์ครอสขบวนขบวน

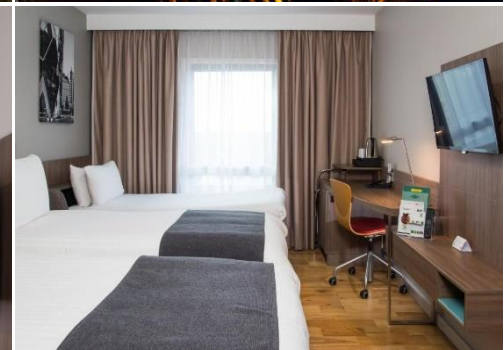




9 และ 10 จะถูกคืนด้วยรางวัลไฟซึ่งท่านจะตามหาซานชลาที่  $9 \frac{3}{4}$  ได้ที่กำแพงในอาคารสถานีนี้ **ให้ท่าน** ได้เลือกซื้อของฝากของที่ระลึกเกี่ยวกับภาพยนตร์เรื่องนี้ (บริเวณซานชลาไม่สามารถเข้า-ออกได้ หากไม่ได้ซื้อตั๋วรถไฟ เนื่องจากเป็นสถานีที่มีการใช้งานตามปกติ)

**พัก Holiday Inn London West, an IHG Hotel หรือเทียบเท่าระดับ 4 ดาว (พัก 2 คืน)**

(\*\*โรงแรมที่นำเสนอเป็นการนำเสนอเบื้องต้นเท่านั้น ชื่อโรงแรมที่พักทางบริษัทจะทำการแจ้ง 3 - 5 วันก่อนการเดินทาง ของสงวนสิทธิ์ในการปรับเปลี่ยนที่พักไปเมืองใกล้เคียงแทน กรณีจัดงานแฟร์หรือมีเทศกาล\*\*)





## 6 ลอนดอน – พระราชวังเวสต์มินสเตอร์ – หอนาฬิกาบิกเบน (Big Ben) – พิพิธภัณฑ์อังกฤษ – พระราชวังบัคกิงแฮม (Buckingham Palace) - สนามบินฮีทโธรว์

### เช้า รับประทานอาหารเช้า ณ โรงแรม

จากนั้นนำท่านเดินทางต่อสู่ **กรุงลอนดอน (London)** เมืองใหญ่ที่ให้ความสำคัญพื้นที่สีเขียว มีสวนสาธารณะอยู่ใจกลางเมืองหลายแห่ง สวนสาธารณะเหล่านี้มีต้นไม้ขนาดใหญ่ตกแต่งด้วยน้ำพุ และรูปปั้นอย่างสวยงาม

นำท่านเดินทางสู่ **จัตุรัสทราฟัลการ์ (Trafalgar Square)** จตุรัสกลางเมืองที่รายล้อมไปด้วยอาคารราชการสำคัญของเมืองลอนดอน นำท่านถ่ายรูปเป็นที่ระลึก กับ **จัตุรัสรัฐสภา (Parliament Square)** และ **พระราชวังเวสต์มินสเตอร์ (Westminster Palace)** หรือ ตึกรัฐสภาเวสต์มินสเตอร์ (Houses of Parliament) เป็นสถานที่ที่สภาสองสภาของรัฐสภาแห่งสหราชอาณาจักร (สภาขุนนาง และสภาสามัญชน) ใช้ประชุม สิ่งก่อสร้างส่วนใหญ่สร้างในคริสต์ศตวรรษที่ 19 แต่ก็ยังมีส่วนก่อสร้างเดิมเหลืออยู่บ้าง เล็กน้อยรวมทั้งห้องพระโรงที่ในปัจจุบันใช้ในงานสำคัญๆ ได้รับการขึ้นทะเบียนให้เป็นมรดกโลกโดยองค์การสหประชาชาติ หรือ ยูเนสโก เมื่อปี ค.ศ. 1987 นำท่านถ่ายภาพคู่กับ **หอนาฬิกาบิกเบน (Big Ben)** ของกรุงลอนดอนประเทศอังกฤษ ตั้งอยู่บนหอสูง 180 ฟุต หน้าปัดกว้าง 23 ฟุต ตัวเลขบอกเวลายาว 24 นิ้ว ระวังตีหนักถึง 14 ตัน สร้างขึ้นโดย เอ็ดมันด์ เมคเกตต์ เดนิสัน เป็นนาฬิกาที่ใหญ่ที่สุดในโลก เป็นศูนย์กลางควบคุมเวลามาตรฐานของโลกกรีนวิช ซึ่งใช้ในการบอกเวลาของโลกโดยผ่านทางวิทยุ BBC



ลอนดอนในการถ่ายทอชื่อเสียงการตีระฆังไปทั่วโลก



นำท่านถ่ายภาพภายนอกกับ **ทาวเวอร์ออฟลอนดอน (Tower of London)** ที่สร้างขึ้นโดยพระเจ้าวิลเลียมที่ 1 แห่งอังกฤษในปีค.ศ.1078 สถาปัตยกรรมแบบโรมานเนสก์ เพื่อใช้เป็นพระราชวังและป้อมปราการป้องกันกรุงลอนดอน มีการขุดคูคลองล้อมรอบปราสาทเพื่อป้องกันระหว่างกำแพงชั้นในและนอก ปัจจุบันใช้เก็บมหายกฏและเครื่องเพชรของพระราชวงศ์อังกฤษ เป็นสถานที่แห่งประวัติศาสตร์ที่ยาวนานและมีสีสัน ทั้งสยดสยองและน่ากลัว เนื่องจากครั้งหนึ่งที่เคยเป็นคุกและที่ประหารมาก่อน



จากนั้นนำท่านชม **สะพาน Tower Bridge** อีกสัญลักษณ์หนึ่งของลอนดอน ปัจจุบันเป็นพิพิธภัณฑ์ ซึ่งเป็นกลุ่มอาคารและหอคอยหลังจากนั้น ถ่ายรูปเป็นที่ระลึก กับ **พระราชวังบัคกิงแฮม (Buckingham Palace)** เดิมชื่อ คฤหาสน์บัคกิงแฮม (Buckingham House) เป็นพระราชวังที่เป็นที่ประทับเป็นทางการ





ของราชวงศ์อังกฤษ เป็นสถานที่ที่ใช้สำหรับการเลี้ยงรับรองของรัฐและยังเป็นสิ่งดึงดูดนักท่องเที่ยวสำคัญที่หนึ่งของเมืองลอนดอน เป็นที่รวมพลังใจทั้งในการฉลองและในยามคับขันของชาวอังกฤษ ปัจจุบันเป็นพระราชฐานที่ประทับอย่างเป็นทางการของราชวงศ์อังกฤษเมื่อสมเด็จพระราชินีนาถวิกตอเรียขึ้นครองราชย์เมื่อปี ค.ศ. 1837

### กลางวัน

#### รับประทานอาหารกลางวัน ณ ภัตตาคาร

จากนั้นนำท่านเดินทางสู่ **Covent Garden Market หรือตลาดแอปเปิ้ล** ตลาดเก่าแก่อายุกว่า 300 ปี เริ่มต้นจากที่บาทหลวงรูปหนึ่งจาก Westminster Abbey นำผลไม้และผักมาตั้งแผงวางขาย จากนั้นก็มีการต่อเติมตลาด ทำหลังคากระจะจกครอบ แล้วตั้งชื่อว่า Central Market ขายผักผลไม้เป็นหลัก ในปัจจุบัน Covent Garden รู้จักกันในนามของ Apple Market ที่มีร้านค้า ร้านอาหารมากมายหลายร้อยร้านตั้งอยู่ อีตระให้ท่านเดินเล่นถ่ายรูปกับร้านค้าน่ารักหรือเลือกเชคอินตามจุดต่างๆ เลือกซื้อสินค้าหรือเลือกซื้อขนมหรืออาหารต่างๆ มากมายจากบริเวณตลาดแห่งนี้



นำท่านชม **บริติชมิวเซียม (British Museum)** หรือที่นิยมเรียกกันว่า พิพิธภัณฑ์อังกฤษในกรุงลอนดอน สหราชอาณาจักร เป็นหนึ่งในพิพิธภัณฑ์ด้านประวัติศาสตร์และวัฒนธรรมของมนุษย์ที่สำคัญที่สุดและใหญ่ที่สุดในโลก มีการก่อตั้งขึ้นในปี พ.ศ.2296 (ค.ศ.1753) ในเบื้องต้นวัตถุประสงค์ที่เก็บรวบรวมไว้ส่วนใหญ่เป็นของสะสมของเซอร์ แฮนส์ สโลนซึ่งเป็นแพทย์และนักวิทยาศาสตร์ พิพิธภัณฑ์แห่งนี้เปิดให้บริการแก่สาธารณะเป็นครั้งแรกในวันที่ 15 มกราคม พ.ศ.2302 (ค.ศ.1759) ในมณฑลเฮาส์ เมืองบลูมส์เบอร์รี่ กรุงลอนดอน อันเป็นสถานที่ตั้งของอาคารพิพิธภัณฑ์ในปัจจุบันบริติชมิวเซียมเป็นแหล่งรวบรวมวัตถุต่างๆ จากทุกทวีป จำนวนกว่า 7 ล้านชิ้น ซึ่งล้วนมีชื่อเสียงและมีการบันทึกเรื่องราวของวัฒนธรรมมนุษย์จากจุดเริ่มต้นจนถึงปัจจุบัน

ได้เวลาพอสมควร นำท่านเดินทางสู่ **สนามบินฮีทโธรว์** เพื่อตรวจเช็คเอกสารการเดินทางและสัมภาระเตรียมตัวเดินทางกลับ





21.35 น. ออกเดินทางจากเมืองลอนดอน กลับกรุงเทพฯ โดย **สายการบิน EVA Air เที่ยวบินที่ BR68**  
(21.35-15.05) ใช้ระยะเวลาในการเดินทางประมาณ 11 ชั่วโมง 30 นาที บริการอาหารและเครื่องดื่มบนเครื่องบิน

## 7 กรุงเทพฯ (สนามบินสุวรรณภูมิ)

15.05 น. เดินทางถึง **สนามบินสุวรรณภูมิ** โดยสวัสดิภาพ



กำหนดการเดินทาง	ราคา		
	ผู้ใหญ่	เด็ก	พักเดี่ยว
11 – 17 สิงหาคม 66	92,999.-	92,999.-	30,000.-
21 – 27 กันยายน 66	92,999.-	92,999.-	30,000.-
11 – 17 ตุลาคม 66	92,999.-	92,999.-	30,000.-
20 – 26 ตุลาคม 66	85,999.-	85,999.-	30,000.-
27 ธันวาคม 66 – 2 มกราคม 67	109,999.-	109,999.-	40,000.-

### โปรแกรมอาจจะมีการปรับเปลี่ยนตามความเหมาะสมของสภาพอากาศและฤดูกาล

### โปรดอ่านก่อนตัดสินใจจองทัวร์

**สำคัญมาก !! กรุณาอ่านเงื่อนไขแนบท้ายโดยละเอียด เพื่อประโยชน์สูงสุดแก่ตัวท่านเอง** หากท่านได้ชำระเงินแล้ว ทางบริษัทฯ จะถือว่าท่านยอมรับเงื่อนไขแล้วและไม่สามารถเปลี่ยนแปลงเงื่อนไขได้

รายการทัวร์สามารถสลับ ปรับเปลี่ยนหรือดไปบางรายการได้ตามความเหมาะสม โดยไม่ต้องแจ้งให้ทราบล่วงหน้า อันเนื่องมาจากสภาพอากาศ เหตุการณ์ทางธรรมชาติ เหตุการณ์ทางการเมือง สภาพการจราจร สายการบิน หรือเหตุสุดวิสัยต่างๆ ทั้งนี้จะคำนึงถึงความปลอดภัย ความเป็นไปได้ และผลประโยชน์ของผู้เดินทางเป็นสำคัญ

**\*\* ทางผู้เดินทางจะไม่ฟ้องร้องใดๆ อันเนื่องมาจากได้รับทราบเงื่อนไขก่อนการเดินทางแล้ว \*\***

เนื่องจากการจองทัวร์ล่วงหน้า ณ วันเดินทางจริง อาจจะมีเหตุการณ์ที่ทำให้ไฟล์ทบินล่าช้าหรือมีการเปลี่ยนแปลงเวลาบิน หากท่านใดมีไฟล์ทบินภายในประเทศหรือต่างประเทศก่อนหรือหลังจากการเดินทาง โปรดสำรองเวลาในการจองตั๋วเครื่องบินไว้อย่างต่ำ 4-5 ชั่วโมง ทั้งนี้เพื่อประโยชน์ของตัวท่านเอง ทางบริษัทฯจะไม่รับผิดชอบค่าใช้จ่ายที่เกิดขึ้นในส่วนของตั๋วเครื่องบินที่ไม่เกี่ยวข้องกับโปรแกรมทัวร์

**\*\*ราคานี้เป็นราคาทัวร์ตั้งแต่ แต่ 20 ท่านขึ้นไป รับไม่เกิน 25 ท่าน\*\***

**\*\*เนื่องจากกฎการเข้าพักของโรงแรมในยุโรปบังคับให้เด็กอายุมากกว่า 7 ขวบขึ้นไป จะต้องนอนมีเตียงเสริม บางโรงแรมเท่านั้นที่มีห้อง 3 เตียง หากเป็นผู้ใหญ่ 3 ท่าน แนะนำว่าเปิด 2 ห้อง จะสะดวกกว่า สำหรับท่านที่เข้าพักห้อง 3 เตียงขนาดของห้องพักขึ้นอยู่กับทางโรงแรมเป็นผู้จัดถือว่าท่านยอมรับข้อตกลงแล้ว\*\***



## อัตราโดยรวม

1. ค่าตั๋วเครื่องบินไป-กลับ (Economy Class) แบบหมู่คณะ
2. ค่ารถโค้ช ปรับอากาศนำเที่ยวตามรายการ
3. ค่าห้องพักในโรงแรมที่ระบุตามรายการหรือเทียบเท่า
4. ค่าอาหารที่ระบุตามรายการ
5. ค่าเข้าชมสถานที่ทุกแห่งที่ระบุตามรายการ
6. ค่าประกันอุบัติเหตุในการเดินทางวงเงินประกันท่านละ 3,000,000 บาทและค่ารักษาพยาบาล 2,500,000 บาท ไม่คุ้มครองโรคประจำตัวหรือโรคร้ายแรงที่แพทย์วินิจฉัยว่าเป็นก่อนเดินทางรายละเอียดอื่นๆ เป็นไปตามเงื่อนไขแห่งกรมธรรม์ฯ
7. ค่าน้ำหนักกระเป๋า (น้ำหนัก 23 กิโลกรัม)

## อัตราไม่รวม

1. ค่าธรรมเนียมจัดทำหนังสือเดินทาง, แจ้งเข้าแจ้งออกสำหรับผู้ที่ไม่ได้ถือหนังสือเดินทางของไทย
2. **ค่าธรรมเนียมการยื่นวีซ่ากรณียื่นแบบมาตรฐานธรรมดา ท่านละประมาณ 6,500 บาท (ไม่รวมค่าแปลเอกสาร) (20-30 วันทำการ)**  
**ค่าธรรมเนียมการยื่นวีซ่ากรณียื่นแบบเร่งด่วนท่านละประมาณ 12,500 บาท (3-5 วันทำการ)**  
**ค่าธรรมเนียมการยื่นวีซ่ากรณียื่นแบบ Super Priority ท่านละประมาณท่านละ 42,500 บาท (1 วันทำการ)**  
**\*\*อัตราค่าธรรมเนียมวีซ่าและค่าบริการอาจมีการปรับเปลี่ยนตามอัตราแลกเปลี่ยนเงินสกุลต่างประเทศ\***
3. ค่าภาษีน้ำมันที่สายการบินเรียกเก็บเพิ่ม หากสายการบินมีการปรับขึ้นก่อนวันเดินทาง
4. ค่าภาษีมูลค่าเพิ่ม VAT 7% และหักภาษี ณ ที่จ่าย 3% ในกรณีที่ลูกค้าต้องการใบเสร็จรับเงินที่ถูกต้อง จะต้องบวกภาษีมูลค่าเพิ่ม และหัก ณ ที่จ่าย จากยอดขายจริงทั้งหมดเท่านั้น และโปรดแจ้งทางบริษัทฯ จะออกให้ภายหลัง ขอสงวนสิทธิ์ออกใบเสร็จที่ถูกต้องให้กับบริษัททัวร์เท่านั้น
5. ค่าใช้จ่ายส่วนตัวอื่นๆ เช่น ค่าอาหารและเครื่องดื่มสิ่งพิเศษ นอกเหนือจากรายการทัวร์, ค่าโทรศัพท์, ค่าซักกรีด, มินิบาร์และทีวีช่องพิเศษ ฯลฯ
6. ค่าธรรมเนียมในกรณีที่กระเป๋าสัมภาระที่มีน้ำหนักเกินกว่าที่สายการบินนั้นๆ กำหนดหรือสัมภาระใหญ่เกินขนาดมาตรฐาน
7. น้ำดื่มวันละ 1 ขวด / ท่าน
8. พนักงานยกกระเป๋าโรงแรมที่พัก
9. **ทิปคนขับรถในยุโรปวันละ 70 ปอนด์/ท่าน/ทริป**
10. ค่าทิปหัวหน้าทัวร์ขึ้นอยู่กับความพึงพอใจของท่าน

## การจองและการชำระ

1. **ชำระเงินมัดจำท่านละ 40,000 บาท** ภายหลังจากที่ท่านส่งเอกสารการจองภายใน 2 วัน โดยโอนเข้าบัญชี ที่  
นั้นจะยืนยันเมื่อได้รับเงินมัดจำแล้วเท่านั้น



2. ส่วนที่เหลือชำระ 30 วัน ก่อนการเดินทาง เฉพาะวันหยุดยาวและนักชัตตกฤษ์ ชำระส่วนที่เหลือ 45 วันก่อนการเดินทาง เนื่องจากทางบริษัทต้องสำรองค่าใช้จ่ายในส่วนของคุณค่าที่พักและตั๋วเครื่องบิน มิฉะนั้นจะถือว่าท่านยกเลิกการเดินทางโดยอัตโนมัติ
  - 1) หากไม่ชำระมัดจำตามที่กำหนด ขออนุญาตตัดที่นั่งให้ลูกค้าท่านอื่นที่รออยู่
  - 2) หากชำระไม่ครบตามจำนวน บริษัทฯ ถือว่าท่านยกเลิกการเดินทางโดยอัตโนมัติ โดยไม่มีเงื่อนไข
  - 3) เมื่อท่านชำระเงินแล้ว ไม่ว่าจะทั้งหมดหรือบางส่วน ทางบริษัทฯ ถือว่าท่านได้ยอมรับเงื่อนไขและข้อตกลงต่างๆที่ได้ระบุไว้ทั้งหมดนี้แล้ว
3. ส่งสำเนาหน้าพาสปอร์ตของผู้ที่เดินทาง ที่มีอายุการใช้งานไม่น้อยกว่า 6 เดือนและเหลือหน้ากระดาษอย่างต่ำ 2 หน้า เพื่อทำการสำรองที่นั่งภายใน 2 วัน นับจากวันจอง หากไม่ส่งสำเนาหน้าพาสปอร์ตทางบริษัทฯ ขออนุญาตยกเลิกการจองทัวร์โดยอัตโนมัติ
4. เมื่อได้รับการยืนยันว่ากรุ๊ปออกเดินทางได้ ลูกค้าสามารถจัดเตรียมเอกสารในการขอวีซ่าได้ทันที
5. หากท่านที่ต้องการออกตัวโดยสารภายในประเทศ (กรณีลูกค้าอยู่ต่างจังหวัด) ให้ท่านติดต่อเจ้าหน้าที่ ก่อนออกบัตรโดยสารทุกครั้ง หากออกบัตรโดยสารโดยมิแจ้งเจ้าหน้าที่ ทางบริษัทฯ ขอสงวนสิทธิ์ไม่รับผิดชอบค่าใช้จ่ายที่เกิดขึ้น
6. การยื่นวีซ่าในแต่ละสถานทูตมีการเตรียมเอกสาร และมีขั้นตอนการยื่นวีซ่าไม่เหมือนกัน ทั้งแบบหมู่คณะและยื่นรายบุคคล (แสดงตน) ท่านสามารถสอบถามข้อมูลเพื่อประกอบการตัดสินใจก่อนการจองได้จากทางเจ้าหน้าที่
7. กรณีวีซ่ายังไม่ทราบผลก่อนเดินทาง 30 วันทำการ ทางบริษัทฯ ต้องขอเก็บค่าทัวร์ทั้งหมดก่อน ตามกำหนดเงื่อนไขการชำระเงิน แต่หากวีซ่าของท่านไม่ผ่านการพิจารณาจากทางสถานทูตไม่ว่าจะด้วยเหตุผลใดก็ตาม ทางบริษัทฯ จะคืนเงินค่าทัวร์ให้ท่าน โดยทางบริษัทฯ ขอสงวนสิทธิ์ในการหักค่าใช้จ่ายที่เกิดขึ้นจริง
8. หากท่านจองและส่งเอกสารในการทำวีซ่าเข้าประเทศล่าช้า ไม่ทันกำหนดการออกตัวกับทางสายการบินและผลของวีซ่าของท่านไม่ผ่าน บริษัทฯ จะขอสงวนสิทธิ์ในการไม่คืนเงินค่ามัดจำทั้งหมด
9. หากในขณะของท่านมีผู้ต้องการดูแลพิเศษ นั่งรถเข็น (Wheelchair), เด็ก, ผู้สูงอายุ, มีโรคประจำตัว หรือมีสะดวกในการเดินทางท่องเที่ยวในระยะเวลานานกว่า 4-5 ชั่วโมงติดต่อกัน ท่านและครอบครัวต้องให้การดูแลสมาชิกภายในครอบครัวของท่านเอง เนื่องจากการเดินทางเป็นหมู่คณะ หัวหน้าทัวร์มีความจำเป็นต้องดูแลคณะทัวร์ทั้งหมด

## เงื่อนไขการออกเดินทาง

กรุณาอ่านศึกษารายละเอียดทั้งหมดก่อนทำการจอง เพื่อความถูกต้องและความเข้าใจตรงกันระหว่างลูกค้าและบริษัท

1. ในแต่ละเส้นทางจะมีการกำหนดผู้เดินทางขั้นต่ำของการออกเดินทาง โดยในทัวร์นี้กำหนดให้มีผู้เดินทาง **ขั้นต่ำ 20 ท่าน** หากมีผู้เดินทางไม่ถึงที่กำหนด บริษัทฯ ขอสงวนสิทธิ์ในการเพิ่มค่าทัวร์ หรือ เลื่อนการเดินทางหรือ ยกเลิกการเดินทาง หากท่านมีไฟล์ทบินภายในประเทศ แต่มิได้แจ้งทางให้ทางเราทราบล่วงหน้าก่อนทางบริษัทฯ จะไม่รับผิดชอบใดๆ ทั้งสิ้น ดังนั้น กรุณาสอบถามยืนยันการออกเดินทางก่อนจองไฟล์ทบินภายในประเทศหรือต่างประเทศทุกครั้ง



2. หากกรู๊ปคอมเฟิร์มแล้ว ไม่สามารถเลื่อนการเดินทางได้ ไม่ว่าจะเกิดเหตุการณ์ใดๆ ต่อท่านก็ตาม อันเนื่องมาจากการคอนเฟิร์มของกรู๊ปนั้น ประกอบจากตัวเลขการจองการเดินทางของท่าน หากท่านถอนตัวออก ทำให้กรู๊ปมีค่าใช้จ่ายเพิ่มเติมขึ้น หรืออาจทำให้กรู๊ปไม่สามารถออกเดินทางได้ ดังนั้น ทางบริษัทฯ ขอสงวนสิทธิ์ไม่อนุญาตให้เลื่อนวันเดินทางใดๆ ได้ทั้งสิ้น หากยกเลิกจะต้องเป็นไปตามเงื่อนไขการยกเลิกการจอง
3. การชำระเงิน หมายถึง ท่านได้ยอมรับข้อเสนอและยืนยันจำนวนตามที่ท่านได้จองเข้ามา หากท่านชำระเงินเข้ามาแล้วจะไม่สามารถเปลี่ยนแปลงจำนวนผู้เดินทางได้ และหากมีความจำเป็นจะต้องเปลี่ยนแปลงท่านจะยินยอมให้ทางบริษัทฯ คิดค่าใช้จ่ายที่ทางบริษัทฯ เสียหาย รวมถึงค่าเสียเวลาในการขาย อย่างน้อยที่สุดเท่าจำนวนเงินมัดจำ ทั้งนี้ทั้งนั้นให้เป็นไปตามเงื่อนไขของบริษัท

## เงื่อนไขการยกเลิกการจองและการปรับเงินค่าบริการ

1. **ยกเลิกการเดินทาง 45 วัน ไม่เก็บค่าใช้จ่าย** (ในกรณีวันเดินทางตรงกับเทศกาลหรือหยุดยาว เช่น สงกรานต์ / ปีใหม่ เป็น 60 วัน) หรือ หักค่าใช้จ่ายที่เกิดขึ้นจริง (ถ้ามี)
2. **ยกเลิกก่อนการเดินทาง 30 วัน คืนเงิน 100% ของค่าทัวร์ที่จ่ายมาแล้ว** หรือ หักค่าใช้จ่ายที่เกิดขึ้นจริง เช่น ค่ามัดจำตัวเครื่องบิน, ค่ามัดจำโรงแรม, ค่าวีซ่า (ถ้ามี)
3. **ยกเลิกก่อนการเดินทาง 15-29 วัน คืนเงิน 50% ของค่าทัวร์ที่จ่ายมาแล้ว** และหักค่าใช้จ่ายที่เกิดขึ้นจริง เช่น ค่ามัดจำตัวเครื่องบิน, ค่ามัดจำโรงแรม, ค่าวีซ่า (ถ้ามี)
4. **ยกเลิกก่อนการเดินทางน้อยกว่า 15 วัน** ทางบริษัทขอสงวนสิทธิ์ไม่คืนเงินค่าทัวร์ที่ชำระแล้วทั้งหมด
5. หากมีการยกเลิกการเดินทางโดยไม่ใช่ความผิดของบริษัททัวร์ ทางบริษัทขอสงวนสิทธิ์ไม่รับผิดชอบและคืนค่าทัวร์ส่วนใดส่วนหนึ่งให้ท่านได้ไม่ว่ากรณีใดๆ ทั้งสิ้น เช่น สถานทูตปฏิเสธวีซ่า ด้านตรวจคนเข้าเมือง เอกสารปลอม นโยบายห้ามเข้าออกประเทศ ฯลฯ
6. กรณียื่นวีซ่าแล้วไม่ได้รับการอนุมัติจากทางสถานทูต (วีซ่าไม่ผ่าน) และท่านได้ชำระค่าทัวร์ทั้งหมดหรือค่ามัดจำมาแล้ว ทางบริษัทขอสงวนสิทธิ์ในการหักค่าบริการ ค่ายื่นวีซ่า และค่าใช้จ่ายที่เกิดขึ้นจริง อาทิ เช่น กรณีออกตัวเครื่องบินแล้ว หรือได้ชำระค่าบริการในส่วนของทางต่างประเทศ เช่น โรงแรม ตั๋วรถไฟ เป็นต้น
7. กรณีต้องการเปลี่ยนแปลงพีเรียดวันเดินทาง (เลื่อนวันเดินทาง) ทางบริษัทขอสงวนสิทธิ์ในการหักค่าใช้จ่าย การดำเนินการต่างๆ ที่เกิดขึ้นจริงสำหรับการดำเนินการจองครั้งแรก ตามจำนวนครั้งที่เปลี่ยนแปลง ไม่ว่าจะกรณีใดๆ ทั้งสิ้น
8. กรณีติดกรู๊ปเหมาพีเรียดวันเดินทางตามหน้าร้านและชำระเงินมาแล้ว ไม่สามารถยกเลิกทุกกรณี แต่ท่านสามารถเลื่อนการเดินทางได้ ต้องแจ้งให้ทางบริษัททราบล่วงหน้าไม่น้อยกว่า 30 วัน ก่อนเดินทาง โดยเงื่อนไขเป็นไปตามที่บริษัทกำหนด



## หมายเหตุสำคัญเพิ่มเติม

1. บริษัทฯ ขอสงวนสิทธิ์ที่จะไม่รับผิดชอบต่อค่าชดเชยความเสียหายกรณีที่เกิดจากเหตุสุดวิสัย อาทิ การล่าช้าของสายการบิน, การนัดหยุดงาน, การประท้วง, การก่อจลาจล, อุบัติเหตุ, ปัญหาการจราจร, ภัยธรรมชาติ, ภูเขาไฟระเบิด, แผ่นดินไหวโรคระบาดและเหตุสุดวิสัยต่าง ๆ ฯลฯ ที่ไม่สามารถคาดการณ์ล่วงหน้าได้
2. บริษัทฯ ขอสงวนสิทธิ์ในการเปลี่ยนแปลงรายการเที่ยวหรือยกเลิกจากเหตุสุดวิสัย อาทิ การล่าช้าของสายการบิน, การนัดหยุดงาน, การประท้วง, การก่อจลาจล, อุบัติเหตุ, ปัญหาการจราจร, ภัยธรรมชาติ, ภูเขาไฟระเบิด, แผ่นดินไหว, โรคระบาดและเหตุสุดวิสัยต่างๆ ฯลฯ ที่ไม่สามารถคาดการณ์ล่วงหน้าได้ ทั้งนี้ทางบริษัทฯ จะคำนึงถึง ผลประโยชน์และความปลอดภัยของทุกท่านเป็นสำคัญ
3. ขอสงวนสิทธิ์การเก็บค่าน้ำมันและภาษีสนามบินทุกแห่งเพิ่ม หากสายการบินมีการปรับขึ้นก่อนวันเดินทาง
4. บริษัทฯ ขอสงวนสิทธิ์ในการเปลี่ยนเที่ยวบิน โดยมีต้องแจ้งให้ทราบล่วงหน้าอันเนื่องมาจากสาเหตุต่างๆ
5. ท่านจะต้องเป็นผู้รับผิดชอบดูแลทรัพย์สินของมีค่าส่วนตัวต่างๆ ของท่านเอง หากเกิดการสูญหายของทรัพย์สินส่วนตัว ของมีค่าต่างๆ ระหว่างการเดินทางท่องเที่ยวอันมีสาเหตุมาจากผู้เดินทาง ทางบริษัทฯ จะไม่สามารถรับผิดชอบต่อทุกกรณี
6. บริษัทฯ ขอสงวนสิทธิ์ที่จะไม่รับผิดชอบต่อค่าชดเชยความเสียหายกรณีที่กองตรวจคนเข้าเมืองไม่อนุญาตให้เดินทางออก หรือกองตรวจคนเข้าเมืองของแต่ละประเทศไม่อนุญาตให้เข้าเมืองรวมทั้งในกรณีที่ท่านจะใช้หนังสือเดินทางราชการ (เล่มสีน้ำเงิน) เดินทาง หากท่านถูกปฏิเสธการเดินทางเข้าหรือออกนอกประเทศใดประเทศหนึ่ง หรือ เนื่องจากเหตุผลหรือความผิดของตัวเอง
7. ในกรณีที่พาสปอร์ตของท่านชำรุด หรือมีตราปั๊มใดๆ ที่ไม่เกี่ยวข้องกับการเดินทาง และสายการบินแจ้งว่าไม่สามารถใช้เดินทางได้ หรือเกิดจากเอกสารปลอม หรือการห้ามของเจ้าหน้าที่ ไม่ว่าจะเหตุผลใดๆ ก็ตาม ทางบริษัทฯ ขอสงวนสิทธิ์ในการคืนเงินไม่ว่ากรณีใดๆ เนื่องจากทางบริษัทฯ ได้มีการชำระค่าใช้จ่ายในการเดินทางทั้งหมดไปเรียบร้อยแล้ว
8. กรณีที่ทางลูกค้าใช้บริการของทางบริษัทฯ ไม่ครบ อาทิ ไม่เที่ยวในบางรายการ ไม่ทานอาหารบางมื้อ ซึ่งเกิดจากการตัดสินใจของทางลูกค้าเอง ขอสงวนสิทธิ์ไม่คืนเงินในการบริการนั้นๆ เนื่องจากค่าใช้จ่ายทุกอย่างทางบริษัทฯ ได้ชำระค่าใช้จ่ายให้ตัวแทนต่างประเทศก่อนเดินทางแล้ว
9. บริษัทฯ ขอสงวนสิทธิ์ในการขายหรือไม่ขายเป็นรายการ เช่น ผู้ที่ตั้งครรภ์, เด็กอายุต่ำกว่า 2 ขวบ, ผู้ที่นั่งวีลแชร์ หรือบุคคลที่ไม่สามารถดูแลตัวเองได้ ฯลฯ กรุณาแจ้งบริษัทฯ เพื่อสอบถามและหาข้อสรุปร่วมกันเป็นรายการ
10. ราคาทัวร์เป็นการชำระแบบเหมาจ่ายกับต่างประเทศไปหมดก่อนกรู๊ปเดินทางแล้วหากท่านไม่ได้ใช้บริการบางรายการหรือยกเลิกไม่สามารถเรียกร้องเงินคืนได้
11. เนื่องจากเราเดินทางเป็นหมู่คณะ ทางบริษัทฯ จึงคำนึงถึงประโยชน์ และความปลอดภัยของส่วนรวมเป็นสำคัญ
12. ห้ามนำเข้ากัญชา กัญชง หรือผลิตภัณฑ์ที่มีส่วนผสมของพืชชนิดดังกล่าวเข้าประเทศ หากฝ่าฝืน จะมีโทษตามกฎหมายของแต่ละประเทศ บางประเทศมีโทษสูงสุดถึงประหารชีวิต



13. มีคคุเทศกั พนักรงาน และตัวแทนของบรืษัษั ไม่มีสิทธิธิในการให้คำสัญญาใดยั ทั้งสิั้นแทนบรืษัษั นอกจากมีเอกสรลงนามโดยผู้มีอำนาจของบรืษัษั กำกับเท่านั้น

## ตัวเครื่องบินและที่นั่งบนเครื่อง

1. ตัวเครื่องบินเป็นแบบหมู่คณะ ผู้โดยสารจะต้องเดินทางไป-กลับพร้อมกรุ๊ป หากต้องการเลื่อนวันเดินทางกลับท่าน จะต้องชำระค่าใช้จ่ายส่วนต่างของสายการบินและบริษัททัวร์เรียกเก็บ
2. ทางบริษัท ได้สำรองที่นั่งพร้อมชำระเงินมัดจำค่าตัวเครื่องบินเรียบร้อยแล้วหากท่านยกเลิกทัวร์ไม่ว่าจะด้วยสาเหตุใดยทางบริษัทขอสงวนสิทธิธิการเรียกเก็บค่ามัดจำตัวเครื่องบิน ซึ่งมีค่าใช้จ่ายแล้วแต่สายการบินและช่วงเวลาเดินทาง
3. กรณีท่านยกเลิกการเดินทางและทางบริษัทได้ทำการออกตัวเครื่องบินไปแล้ว (กรณีตัว Refund) ผู้เดินทางต้องเป็น ผู้รอเงิน Refund โดยปกติประมาณ 3 – 6 เดือน และเงิน Refund ที่ได้จะขึ้นอยู่กับแต่ระบบของสายการบินนั้น ๆ เป็นผู้กำหนด
4. บริษัทขอสงวนสิทธิธิในการเก็บเงินเพิ่มเติมในกรณีที่สายการบินมีการปรับราคาภาษีน้ำมันเพิ่มเติมโดยมีเอกสารยืนยันจากทางสายการบิน
5. การจัดที่นั่งบนเครื่องบินของกรุ๊ปข้อกำหนดเป็นไปโดยสายการบินเป็นผู้กำหนดซึ่งทางบริษัทไม่สามารถเข้าไปแทรกแซงได้ และทางบริษัทไม่อาจรับประกันได้ว่าท่านจะได้ที่นั่งตามที่ท่านต้องการได้
6. กรณีท่านที่จะออกตัวบินภายในประเทศหรือกรณีท่านออกตัวเองกรุณาแจ้งบริษัทเพื่อขอคำยืนยันว่าทัวร์นั้นสามารถ ออกเดินทางได้แน่นอน มิฉะนั้นทางบริษัทจะไม่รับผิดชอบค่าใช้จ่ายที่เกิดขึ้น
7. ที่นั่ง Long Leg ทางบริษัทไม่สามารถริเควดสให้ได้จะขึ้นกับข้อกำหนดของสายการบินเป็นผู้กำหนด
8. ท่านที่ใช้ไมล์หรือแต้มบัตรเครดิตแลกตัวท่านจะต้องเป็นผู้ดำเนินการด้วยตัวท่านเอง
9. น้ำหนักกระเป๋าสัมภาระที่โหลดหรือถือขึ้นเครื่องสายการบินเป็นผู้กำหนดหากท่านมีน้ำหนักเกินกว่ากำหนดท่าน จะต้องเป็นผู้เสียค่าปรับนั้นเอง
10. ทางบริษัท ไม่รับผิดชอบกรณีเกิดการสูญเสีย, สูญหายของกระเป๋าและสัมภาระของผู้โดยสาร
11. กรณีผู้เดินทางต้องการความช่วยเหลือเป็นพิเศษ อาทิเช่น ใช้วีลแชร์ กรุณาแจ้งบริษัท ล่วงหน้าอย่างน้อย 7 วันก่อนเดินทาง มิฉะนั้นบริษัท ไม่สามารถจัดการล่วงหน้าได้

## โรงแรมที่พัก

1. รายการนี้เป็นเพียงข้อเสนอที่ต้องได้รับการยืนยันจากบริษัทอีกครั้ก หลังจากได้สำรองโรงแรมที่พักในต่างประเทศเรียบร้อยแล้ว โดยโรงแรมจัดในระดับใกล้เคียงกัน ซึ่งอาจจะปรับเปลี่ยนตามทีระบุในโปรแกรม
2. การจัดการห้องพัก เป็นสิทธิธิของโรงแรมในการจัดการห้องให้กับกรุ๊ปที่เข้าพัก โดยมีห้องพักรสำหรับผู้สูบนุหรี / ปลอดนุหรีได้ โดยอาจจะขอเปลี่ยนห้องได้ตามความประสงค์ของผู้ที่พัก ทั้งนี้ขึ้นอยู่กับความพร้อมให้บริการของโรงแรม และไม่สามารถรับประกันได้
3. สำหรับท่านที่พักห้อง 3 เตียง ขนาดของห้องพักขึ้นอยู่กับทางโรงแรมเป็นผู้จัดถือว่าท่านยอมรับข้อตกลงแล้ว



- เนื่องจาก การวางแผนแบบห้องพักของแต่ละโรงแรมแตกต่างกันอาจทำให้ห้องพักแบบห้องเดี่ยว (Single) และห้องคู่ (Twin/Double) และห้องพักแบบ 3 ท่าน/ 3 เตียง (Triple Room) ห้องแต่ละประเภทจะไม่ติดกัน หรืออยู่คนละชั้น
- กรณีต้องการห้องพักแบบ 3 ท่านต่อห้อง หรือ ห้องแบบ 3 เตียง (Triple) โรงแรมมีห้อง Triple เพียงพอ ขอสงวนสิทธิ์ในการจัดห้องให้เป็นแบบ แยก 2 ห้อง คือ 1 ห้องพักคู่ และ 1 ห้องพักเดี่ยว โดยอาจจะมีค่าใช้จ่ายขึ้นอยู่กับแต่ละโรงแรม
- กรณีที่จัดงานจัดประชุมนานาชาติ (Trade Fair) เป็นผลให้ค่าโรงแรมสูงขึ้นมากและห้องพักในโรงแรมเต็ม (บางครั้งต้องจองโรงแรมข้ามปี) ทางบริษัทฯ ขอสงวนสิทธิ์ในการปรับเปลี่ยนหรือย้ายเมืองเพื่อให้เกิดความเหมาะสม
- โรงแรมในยุโรปจะมีลักษณะ Traditional Building (อาจจะดูเก่าๆ คลาสสิก) บางโรงแรมห้องที่เป็นห้องเดี่ยว อาจเป็นห้องที่มีขนาดกะทัดรัดและไม่มีอ่างอาบน้ำ ซึ่งอยู่ในการออกแบบของแต่ละโรงแรมนั้นๆ และแต่ละห้องอาจมีลักษณะแตกต่างกันด้วย
- โรงแรมหลายแห่งในยุโรป จะไม่มีเครื่องปรับอากาศเนื่องจากอยู่ในแถบที่มีอุณหภูมิต่ำ เครื่องปรับอากาศจะมีในช่วงฤดูร้อนเท่านั้น
- บางโรงแรมไม่มีพนักงานยกกระเป๋าหรือบางครั้งอยู่ในเมืองเก่ารถโค้ชไม่สามารถเข้าถึงได้ท่านจะต้องนำสัมภาระของท่านเข้าห้องพักด้วยตัวท่านเอง

## การยื่นวีซ่า / การอนุมัติวีซ่า

- การอนุมัติวีซ่าเป็นเอกสิทธิ์ของสถานทูต ทางบริษัทฯ ไม่มีส่วนเกี่ยวข้องใดๆ ทั้งสิ้น ทั้งนี้บริษัทเป็นเพียงตัวกลางและคอยบริการอำนวยความสะดวกให้แก่ผู้เดินทางเท่านั้น เงินค่าสมัครยื่นวีซ่าทางสถานทูตเป็นผู้เก็บ หากผลวีซ่าออกมาว่าท่านไม่ผ่าน ทางสถานทูตจะไม่คืนเงินค่าวีซ่า และค่าบริการจากตัวแทนยื่นวีซ่าไม่ว่าในกรณีใดๆ ทั้งสิ้น และทางสถานทูตมีสิทธิ์ที่จะไม่ตอบเหตุผลของการปฏิเสธวีซ่าในทุกกรณี
- กรณีที่ท่านวีซ่าผ่านแต่กรุปออกเดินทางไม่ได้เนื่องจากผู้เดินทางท่านอื่นในกลุ่มโดนปฏิเสธวีซ่า ทางบริษัทฯ ขอสงวนสิทธิ์ในการไม่คืนเงินค่าวีซ่าและค่าบริการจากตัวแทนยื่นให้กับท่าน เนื่องจากเป็นค่าใช้จ่ายที่เกิดขึ้นโดยสถานทูตเป็นผู้เรียกเก็บและท่านสามารถนำวีซ่าไปใช้เดินทางได้หากวีซ่ายังไม่หมดอายุ
- สำหรับท่านที่พำนักอาศัย ศึกษา หรือ ทำงานอยู่ต่างประเทศท่านจะต้องเป็นผู้ยื่นวีซ่าด้วยตัวท่านเอง ณ ประเทศที่ท่านพำนักอาศัยอยู่
- ท่านที่มีวีซ่าอยู่แล้วกรุณาแจ้งบริษัทเพื่อตรวจสอบว่าสามารถใช้ได้

**\*\* เมื่อท่านชำระเงินค่าทัวร์ให้กับทางบริษัทฯ แล้ว \*\***

**\*\* จะถือว่าท่านได้ยอมรับเงื่อนไขข้อตกลงทั้งหมดนี้ \*\***



ใบจองทัวร์

ชื่อโปรแกรมทัวร์ \_\_\_\_\_ วันเดินทาง \_\_\_\_\_

ชื่อผู้จองทัวร์ \_\_\_\_\_ เบอร์ที่สามารถติดต่อได้ \_\_\_\_\_

รายชื่อผู้เดินทาง

1. \_\_\_\_\_

ไม่ทานเนื้อ  แพ้อาหารทะเล  ทานมังสวิรัติ  อื่น ๆ (ระบุ) \_\_\_\_\_

2. \_\_\_\_\_

ไม่ทานเนื้อ  แพ้อาหารทะเล  ทานมังสวิรัติ  อื่น ๆ (ระบุ) \_\_\_\_\_

3. \_\_\_\_\_

ไม่ทานเนื้อ  แพ้อาหารทะเล  ทานมังสวิรัติ  อื่น ๆ (ระบุ) \_\_\_\_\_

4. \_\_\_\_\_

ไม่ทานเนื้อ  แพ้อาหารทะเล  ทานมังสวิรัติ  อื่น ๆ (ระบุ) \_\_\_\_\_

5. \_\_\_\_\_


ไม่ทานเนื้อ  แพ้อาหารทะเล  ทานมังสวิรัติ  อื่น ๆ (ระบุ) \_\_\_\_\_

6. \_\_\_\_\_


ไม่ทานเนื้อ  แพ้อาหารทะเล  ทานมังสวิรัติ  อื่น ๆ (ระบุ) \_\_\_\_\_

ห้องพัก SINGLE (1 เตียง พัก 1 ท่าน ต่อ ห้อง)  จำนวน \_\_\_\_\_ ห้อง

ห้องพัก TWIN (2 เตียงเล็ก พัก 2 ท่าน ต่อ ห้อง)  จำนวน \_\_\_\_\_ ห้อง

ห้องพัก DOUBLE (1 เตียงใหญ่ พัก 2 ท่าน ต่อ ห้อง)  จำนวน \_\_\_\_\_ ห้อง

ห้องพัก TRIPLE (1 เตียงใหญ่+1 เตียงเสริม พัก 3 ท่าน ต่อ ห้อง)  จำนวน \_\_\_\_\_ ห้อง

(2 เตียงเล็ก+1 เตียงเสริม พัก 3 ท่าน ต่อ ห้อง)  จำนวน \_\_\_\_\_ ห้อง

คำขอพิเศษ : \_\_\_\_\_