



KUK111088-EK



Expecting England

London Bath Manchester Edinburgh

โดยสารการบิน Emirates Airline (EK)

10D 7N



สัมผัสประสบการณ์บินหรูกับที่นั่งชั้น

Business Class

พร้อมสัมภาระขึ้นรถส่งถึงบ้านและเลาจน์บริการพิเศษตลอดการเดินทาง

พร้อมช่างภาพมืออาชีพ ตลอดทริป

ราคาเพียง

369,999

เดินทาง 25 ธันวาคม 66 - 03 มกราคม 67

- 👑 อนุสาวรีย์เสาหินสโตนเฮนจ์ 1 ใน 7 สิ่งมหัศจรรย์
- 👑 สนามฟุตบอลโอลด์ แทรฟฟอร์ด สโมสรแมนเชสเตอร์ยูไนเต็ด
- 👑 ล่องเรือทะเลสาบวินเดอร์เมียร์
- 👑 มหาวิหารยอร์ก มินสเตอร์
- 👑 ลอนดอน อายส์ ซิงช้าสวรรค์ที่สูงที่สุด
- 👑 ทาวเวอร์ ออฟ ลอนดอน
- 👑 สัญลักษณ์ของลอนดอน ทาวเวอร์ บริดจ์

★★★★★

สัมผัสกับที่พักระดับ 4-5 ดาว

ใจกลางเมือง

👑 หอนาฬิกาบิ๊กเบน นาฬิกาที่ใหญ่ที่สุดในโลก

👑 พระราชวังเวสต์มินสเตอร์

👑 ล่องแม่น้ำเทมส์ ไหลผ่านกลางกรุงลอนดอน



25 DEC

กรุงเทพฯ (สนามบินสุวรรณภูมิ)

22.00 น. คณะพร้อมกัน ณ อาคารผู้โดยสารขาออกระหว่างประเทศ ชั้น 4 ณ สนามบินนานาชาติสุวรรณภูมิ เคาน์เตอร์เช็คคินสายการบิน EMIRATES (EK) พบเจ้าหน้าที่ของบริษัทฯ คอยให้การต้อนรับ และอำนวยความสะดวก

26 DEC

ลอนดอน – ซาลิสบิวรี – อนุสาวรีย์เสหินินสโตนเฮ็นจ์ – บาก

01.05 น. ออกเดินทางสู่ สนามบินนานาชาติฮีทโธรว์ กรุงลอนดอน สหราชอาณาจักร หรือ ประเทศอังกฤษ โดยสายการบิน EMIRATES (EK) เที่ยวบินที่ EK385 (01.05-05.00) / EK001 (07.45-11.40) ใช้ระยะเวลาในการเดินทางประมาณ 17.35 ชั่วโมง (รวมเวลาแวะเปลี่ยนเครื่องที่สนามบินเมืองดูไบ ประเทศสหรัฐอาหรับเอมิเรตส์) บริการอาหาร และเครื่องดื่มบนเครื่อง

11.40 น. เดินทางถึง สนามบินนานาชาติฮีทโธรว์ กรุงลอนดอน สหราชอาณาจักร หรือ ประเทศอังกฤษ เป็นสนามบินหลักที่ใหญ่ที่สุดและมีจำนวนผู้โดยสารเดินทางเยอะที่สุดของลอนดอน (เวลาท้องถิ่นช้ากว่าประเทศไทย 7 ชั่วโมง) หลังผ่านพิธีตรวจคนเข้าเมืองแล้ว

นำท่านเดินทางสู่ เมืองซาลิสบิวรี (Salisbury) ประเทศอังกฤษ ศูนย์กลางของอุตสาหกรรมผ้า Salisbury - เขตเมือง Wiltshire ตั้งอยู่ในจุดที่แม่น้ำ Nadder และ Bourne ไหลลงสู่แม่น้ำ Avon

นำท่านเข้าชม ในรั้วอาณาเขตที่ตั้งของ อนุสาวรีย์เสหินินสโตนเฮ็นจ์ (Stonehenge) 1 ใน 7 สิ่งมหัศจรรย์ของโลกในยุคก่อนประวัติศาสตร์ มีอายุกว่า 5,000 ปี เป็นกลุ่มแท่งหินขนาดใหญ่ โดยหินแต่ละก้อน แต่ละชั้นมีอายุไม่เท่ากัน มีข้อสังเกตได้ว่าตัวหินนั้นมาจากต่างยุคกัน เพราะเวลาสร้างต่อเนื่องกันมาถึง 3-4 ระยะเวลาในช่วงเวลาประมาณ 1,500 ปี ตั้งอยู่กลางทุ่งราบกว้างใหญ่ ซึ่งไม่มีใครทราบวัตถุประสงค์ในการสร้างอย่างชัดเจน ถือเป็นความลึกลับในช่วงหนึ่งของประวัติศาสตร์ที่ยังคงหาคำตอบไม่ได้





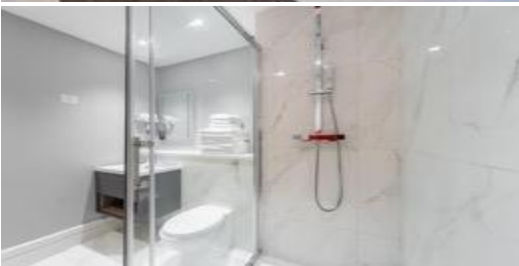
นำท่านเดินทางสู่ **เมืองบาส (Bath)** ตั้งอยู่บนหุบเขาของแม่น้ำ Avon อยู่ทางด้านตะวันตกของลอนดอน เป็นเมืองมรดกโลก ซึ่งได้รับการขึ้นทะเบียนจากองค์กร UNESCO ที่มีลักษณะเด่นของสถาปัตยกรรมแบบจอร์เจีย นำท่านถ่ายรูปเป็นที่ระลึกกับ **มหาวิหารหลักของเมืองบาส (Bath Abbey)** หรือในชื่อเต็ม The Abbey Church of Saint Peter and Saint Paul เป็นโบสถ์ของชาวอังกฤษ นิกายแองกลิกัน และเป็นโบสถ์ที่มีประวัติศาสตร์ยาวนานหลายร้อยปี



เย็น **รับประทานอาหารเย็น ณ ภัตตาคาร (เมนูอาหารท้องถิ่น)**

พักที่ Hotel The Gainsborough Bath Spa หรือเทียบเท่า

(**โรงแรมที่นำเสนอเป็นโรงแรมเสนอเบื้องต้นเท่านั้น ชื่อโรงแรมที่ท่านพักทางบริษัทจะทำการแจ้งพร้อมใบนัดหมาย 5-7 วันก่อนเดินทาง ขอสงวนสิทธิ์ในการปรับเปลี่ยนที่พัก ไปพักเมืองใกล้เคียงกรณีติดงานแฟร์หรือมีเทศกาล**)





27 DEC

โรงอาบน้ำโรมันบาธ – เบอร์ตัน ออน เดอะ วอเตอร์ – ไบบริวรี – แมนเชสเตอร์

เช้า **รับประทานอาหารเช้า ณ โรงแรม**

จากนั้น

นำท่านเข้าชม **โรงอาบน้ำโรมันโบราณ (Roman Baths)** ถือเป็นโรงอาบน้ำโรมันอันขนาดใหญ่ในสมัยโบราณ ที่ได้รับการอนุรักษ์ และดูแลเป็นอย่างดีซึ่งโรงอาบน้ำของที่นี่อยู่ต่ำกว่าระดับพื้นถนนในปัจจุบัน ภายในแบ่ง ออกเป็นโซนหลักๆ 4 โซนด้วยกัน ตั้งแต่โซน Sacred Spring, Roman Temple, Roman Bath House และ Museum ซึ่งแหล่งน้ำแห่งนี้ถูกค้นพบตั้งแต่สมัยชาวโรมันบุกเข้ามายึดเกาะอังกฤษ เป็น 1 ใน 7 สิ่งมหัศจรรย์ ทางธรรมชาติ



นำท่านเดินทางสู่ **เมืองเบอร์ตัน ออน เดอะ วอเตอร์ (Bourton on the water)** เมืองชนบทที่เป็นเอกลักษณ์ ในแถบภูมิภาคคอตวอลด์ (Cotswold) หมู่บ้านเล็ก ๆ สุดน่ารัก น้ำใสเปรียบดังกระจก มีสะพานที่เป็นเอกลักษณ์ทอดตัวยาวข้ามลำธาร เดินชมบรรยากาศสวย ๆ ถ่ายรูปมุมสวย ๆ พร้อมเช็คอินเก้ ๆ



กลางวัน

รับประทานอาหารกลางวัน ณ ภัตตาคาร **(เมนูอาหารท้องถิ่น)**

จากนั้น

นำท่านเที่ยวชม **หมู่บ้านไบบิวรี (Bibury)** หมู่บ้านที่สวยงามที่สุดในอังกฤษ โดยได้รับการยกย่องจากวิลเลียม มอร์ริส ดีไซเนอร์เสื้อผ้า นักเขียน และเป็นผู้ที่มีอิทธิพลด้านสังคมของอังกฤษ มอร์ริสมีชีวิตอยู่ระหว่างปี 1834-1896 ได้ตั้งฉายาหมู่บ้านไบบิวรีว่าเป็น The most beautiful village in England ส่วนสถานี โทรทัศน์พ็อกซ์ได้ยกย่องให้ไบบิวรีเป็นหมู่บ้านที่ถ่ายรูปสวยที่สุด เพราะไบบิวรีมีบ้านที่เป็นลักษณะกระท่อมที่สร้างมาเป็นเวลานาน และมีแม่น้ำสายเล็กๆ ชื่อ Colin ไหลผ่านหมู่บ้านแห่งนี้ ประกอบกับคนในหมู่บ้านตกแต่งหน้าบ้านด้วยสวนดอกไม้แบบอังกฤษทำให้ความงดงามของไบบิวรีมีมากขึ้น

จากนั้น

นำท่านเดินทางสู่ **เมืองแมนเชสเตอร์ (Manchester)** ซึ่งตั้งอยู่ทางตอนเหนือของประเทศอังกฤษ เมืองนี้ขยายตัว และเจริญรุ่งเรืองจากการผลิตสิ่งทอในช่วงการปฏิวัติอุตสาหกรรม ส่งผลให้เมืองเล็ก ๆ อย่างแมนเชสเตอร์กลายเป็นเมืองอุตสาหกรรมแห่งแรกของโลก และยังเป็นเมืองที่ตั้งของสโมสรฟุตบอลที่โด่งดังอย่าง แมนเชสเตอร์ ยูไนเต็ด และ แมนเชสเตอร์ ซิตี้



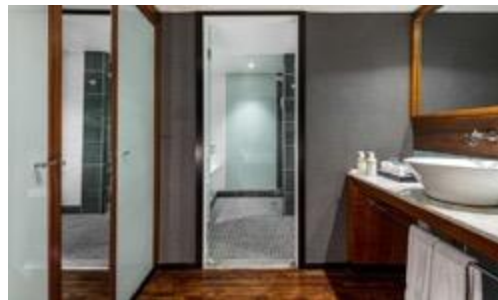


เย็น

รับประทานอาหารเย็น ณ ภัตตาคาร (เมนูอาหารไทย)

พักที่ The Edwardian Manchester, A Radisson Collection Hotel หรือเทียบเท่า

(*โรงแรมที่นำเสนอเป็นโรงแรมเสนอเบื้องต้นเท่านั้น ชื่อโรงแรมที่ท่านพักทางบริษัทจะทำการแจ้งพร้อมใบนัดหมาย 5-7 วันก่อนเดินทาง ขอสงวนสิทธิ์ในการปรับเปลี่ยนที่พัก ไปพักเมืองใกล้เคียงกรณีติดงานแฟร์หรือมีเทศกาล**)



28 DEC

สนามโอลด์แทรฟฟอร์ด – ล่องเรือทะเลสาบวินเดอร์เมียร์

เช้า

รับประทานอาหารเช้า ณ โรงแรม



จากนั้น

นำท่านเข้าชม **สนามฟุตบอลโอลด์ แทรฟฟอร์ด (Old Trafford Stadium)** สนามเหย้าของสโมสรฟุตบอลแมนเชสเตอร์ยูไนเต็ด ที่เริ่มก่อสร้างขึ้นในปีค.ศ. 1909 พื้นสนามมีระบบระบายน้ำ และระบบทำความร้อน มีจำนวนที่นั่งทั้งสิ้น 76,212 ที่นั่งได้รับการเปลี่ยนแปลง และปรับปรุงมาอย่างต่อเนื่อง จนกระทั่งได้รับมาตรฐาน UEFA Elite Stadiums (มาตรฐานระดับ 5 ดาว) ซึ่งถือได้ว่าเป็นสนามฟุตบอลอันดับต้นๆ ของทวีปยุโรป ที่รวบรวมประวัติศาสตร์ความเป็นมาตั้งแต่เริ่มก่อตั้งสโมสร ทั้งนิทรรศการแบบอินเทอร์แอคทีฟ ถ้วยรางวัล และของที่ระลึกมากมายที่จัดแสดงอยู่ ... อีสาระให้ท่านเลือกซื้อของที่ระลึกมากมายหลายชนิดสำหรับแฟนพรีเมียร์ลีก (หมายเหตุ : ในช่วงก่อนที่จะมีการแข่งขัน 1 วัน และวันแข่งขันจะไม่อนุญาตให้เข้าชม โปรแกรมอาจมีการเปลี่ยนแปลงเพื่อความเหมาะสม)



กลางวัน

รับประทานอาหารกลางวัน ณ ภัตตาคาร (เมนูอาหารจีน)



จากนั้น

นำท่านเดินทางสู่ **เมืองวินเดอร์เมียร์ (Windermere)** เมืองแห่งเขตเลคดิสทริคทางฝั่งตะวันตกของเกาะอังกฤษ ดินแดนที่เชื่อมต่อกันด้วยทะเลสาบและแม่น้ำ อีกทั้งยังมีทะเลสาบติดชายฝั่งทะเลที่มีทัศนียภาพ และธรรมชาติอันงดงาม



นำท่านเดินทางสู่ **ท่าเรือแอมเบลไซด์ (Ambleside pier)** เพื่อให้ท่าน **ล่องเรือทะเลสาบวินเดอร์เมียร์** โดยนำท่านล่องจากท่าเรือแอมเบลไซด์ จนถึง ท่าเรือโบว์เนส พร้อมถ่ายรูปร่วมกับทัศนียภาพอันงดงามของทะเลสาบที่ยังคงสภาพที่เป็นธรรมชาติไว้อย่างสมบูรณ์ ซึ่งเป็นทะเลสาบน้ำจืดขนาดใหญ่ คนอังกฤษเรียกกันว่า “ทะเลสาบริบบิ้น” ซึ่งเป็นทะเลสาบในลักษณะไม่กว้างนักแต่ยาวเหยียดคล้าย ๆ ผ้าริบบิ้นที่ผู้ภักของขวัญ การมาท่องเที่ยวที่วินเดอร์เมียร์ และล่องเรือชมธรรมชาติ ถูกจัดให้เป็น 10 สถานที่ท่องเที่ยวที่สำคัญในอังกฤษ และยังเป็นจุดหมายที่สำคัญของนักท่องเที่ยวที่มาเยือนสหราชอาณาจักร ซึ่งจะต้องมาล่องเรือที่นี่สักครั้งในชีวิต

เย็น

รับประทานอาหารเย็น ณ **ภัตตาคาร (เมนูอาหารท้องถิ่น)**



พักที่ **Hotel Macdonald Old England** หรือเทียบเท่า



(**โรงแรมที่นำเสนอเป็นโรงแรมเสนอเบื้องต้นเท่านั้น ชื่อโรงแรมที่ท่านพักทางบริษัทจะทำการแจ้งพร้อมใบนัดหมาย 5-7 วันก่อนเดินทาง ขอสงวนสิทธิ์ในการปรับเปลี่ยนที่พัก "ไปพักเมืองใกล้เคียงกรณีติดงานแฟร์หรือมีเทศกาล**)

29 DEC

เอเดินบะระ (สกอตแลนด์) - ปราสาทเอเดินบะระ

- เช้า** **รับประทานอาหารเช้า ณ โรงแรม**
- จากนั้น นำท่านเดินทางสู่ **เมืองเอเดินเบิร์ก หรือ เอเดินบะระ (Edinburgh)** เมืองหลวงของ **ประเทศสกอตแลนด์ (Scotland)** ดินแดนที่ตั้งอยู่ในพื้นที่ที่สวยงาม
- กลางวัน** **รับประทานอาหารกลางวัน ณ ภัตตาคาร (เมนูอาหารท้องถิ่น)**
- จากนั้น นำท่านเดินทางสู่ **ปราสาทเอเดินบะระ** โดยใช้เส้นทางถนนรอยัลไมล์ ซึ่งเป็นถนนเก่าแก่ ชมอาคารบ้านเรือน และร้านค้าแบบโบราณ และเดินตามรอยเท้าของบุคคลที่มีชื่อเสียงในประวัติศาสตร์ของสกอตแลนด์ อาทิเช่น พระราชินีแมรี่แห่งสกอตแลนด์ และโจเบิร์ต หลุยส์ สตีเวนสัน



นำท่านเข้าชม **ปราสาทเอดินบะระ (Edinburgh Castle)** ตั้งอยู่บนเนินเขาอันสง่างาม ซึ่งเริ่มสร้างขึ้นในราว
ช่วงศตวรรษที่ 11-16 พร้อมชมนิทรรศการเกี่ยวกับประวัติศาสตร์ ความเป็นมาของเมืองเอดินบะระ เป็น
โบราณสถานอันล้ำค่า และทิวทัศน์ของชาวสกอตทุกคน ปัจจุบันภายในปราสาทเป็นพิพิธภัณฑ์ และเป็น
สถานที่เก็บสมบัติล้ำค่ามากมาย



เย็น

รับประทานอาหารเย็น ณ ภัตตาคาร (เมนูอาหารท้องถิ่น)



พักที่ **InterContinental – Edinburgh The George** หรือเทียบเท่า



(**โรงแรมที่นำเสนอเป็นโรงแรมเสนอเบื้องต้นเท่านั้น ชื่อโรงแรมที่ท่านพักทางบริษัทจะทำการแจ้งพร้อมใบนัดหมาย 5-7 วันก่อนเดินทาง ขอสงวนสิทธิ์ในการปรับเปลี่ยนที่พัก 'ไปพักเมืองใกล้เคียงกรณีติดงานแฟร์หรือมีเทศกาล**)

30 DEC

นั่งรถไฟชั้น 1 สู่มืองยอร์ก – มหาวิหารยอร์ก มินสเตอร์ – ถนนแชมเบิ้ล

เช้า รับประทานอาหารเช้า ณ โรงแรม

จากนั้น นำท่านเดินทางสู่มืองยอร์ก (York) โดยรถไฟชั้น 1 จากสถานี Waverly สู่มือง York เพลิดเพลินกับทิวทัศน์อันงดงามของเขตอุทยานแห่งชาติ นอร์ธ ทัมเบอร์แลนด์

กลางวัน รับประทานอาหารกลางวัน ณ ภัตตาคาร



จากนั้น

นำท่านถ่ายภาพคู่กับ **มหาวิหารยอร์ก มินสเตอร์ (York Minster)** มหาวิหารยอร์ก มีชื่อเป็นทางการว่า "อาสนวิหาร และคริสตจักรมหานครแห่งนักบุญเปโตรในกรุงยอร์ก" เป็นคริสต์ศาสนสถานประเภทอาสนวิหารที่สร้างเป็นแบบกอธิคที่ใหญ่ที่เป็นที่สองรองจากอาสนวิหารโคโลญในประเทศเยอรมนี ทางตอนเหนือของทวีปยุโรป อาสนวิหารยอร์กตั้งอยู่ที่เมืองยอร์กในยอร์กเชอร์ ทางตอนเหนือของ สหราชอาณาจักร



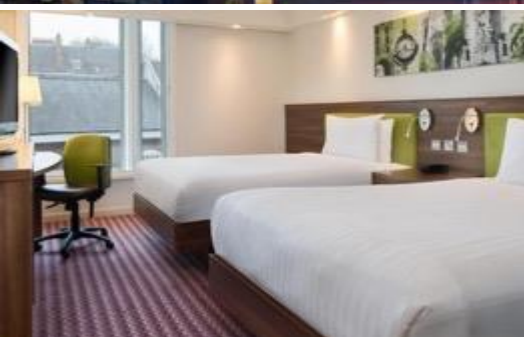
นำท่านเดินจากยอร์กมินสเตอร์มายัง **เดอะแชมเบิลส์ (The Shambles)** ย่านถนนเก่าแก่ที่สุดของเมืองสมัยก่อนนี้เป็นตรอกที่เต็มไปด้วยร้านขายเนื้อสัตว์เต็มตลอดทั้งซอยโดยมีมาตั้งแต่ยุคกลาง แต่ปัจจุบันร้านขายเนื้อถูกแทนด้วยร้านค้า ร้านอาหาร และคาเฟ่แทนหมดเรียบร้อยแล้ว



เย็น รับประทานอาหารเย็น ณ ภัตตาคาร (เมนูอาหารท้องถิ่น)

พักที่ Hotel Hampton by Hilton York Piccadilly หรือเทียบเท่า

(**โรงแรมที่นำเสนอเป็นโรงแรมเสนอเบื้องต้นเท่านั้น ชื่อโรงแรมที่ท่านพักทางบริษัทจะทำการแจ้งพร้อมใบนัดหมาย 5-7 วันก่อนเดินทาง ขอสงวนสิทธิ์ในการปรับเปลี่ยนที่พัก ไปพักเมืองใกล้เคียงกรณีติดงานแฟร์หรือมีเทศกาล**)





31 DEC

บิสเตอร์ วิลเลจ เอ๊าท์เล็ต (Bicester Village Outlet) – Warner Bros. Studio

เช้า **รับประทานอาหารเช้า ณ โรงแรม**

จากนั้น

นำท่านเดินทางสู่ **บิสเตอร์ วิลเลจ เอ๊าท์เล็ต (Bicester Outlet)** สวรรค์ของนักช้อปปิ้ง เป็นเอาท์เล็ตที่รวมสินค้าแบรนด์เนมเช่น Fontaine, Armani, Bally, Bodum, Bose, Burberry, Calvin Klein, D&G, DKNY, Diesel, Dior, Dunhill Ermenegildo Zegna, Fendi, Gucci, Guess, Hugo, Boss, Jaeger, Jigsaw, Kipling, L'Occitane, Levi's, Max Mara, Missoni, Molton Brown, Mulberry, Paul Smith เป็นต้น



กลางวัน **รับประทานอาหารกลางวัน ณ ภัตตาคาร**



จากนั้น

นำท่านเดินทางสู่ **Warner Bros. Studio** สถานที่ท่องเที่ยวสุดฟิน ของสาวกแห่งโลกเวทมนตร์ ที่นี่คุณจะได้พบกับฉากถ่ายทำจริงจากภาพยนตร์ เรื่องดัง แฮร์รี่ พอตเตอร์ ที่ครองใจคนทั่วโลกตลอดกาล



เย็น

รับประทานอาหารเย็น ณ ภัตตาคาร **(เมนูอาหารจีน)**

พักที่ **Hotel Park Plaza Westminster Bridge London** หรือเทียบเท่า (พัก 2 คืน)

(**โรงแรมที่นำเสนอเป็นโรงแรมเสนอเบื้องต้นเท่านั้น ชื่อโรงแรมที่ท่านพักทางบริษัทจะทำการแจ้งพร้อมใบนัดหมาย 5-7 วันก่อนเดินทาง ขอสงวนสิทธิ์ในการปรับเปลี่ยนที่พัก ไปพักเมืองใกล้เคียงกรณีติดงานแฟร์หรือมีเทศกาล**)





01 JAN

ลอนดอน อายส์ – ทาวเวอร์ ออฟ ลอนดอน – ทาวเวอร์ บริดจ์ – จัตุรัสทราฟัลการ์
หอนาฬิกาบิ๊กเบน – พระราชวังเวสต์มินสเตอร์ – ล่องเรือแม่น้ำเทมส์ – อ็อกฟอร์ด

เช้า

รับประทานอาหารเช้า ณ โรงแรม



จากนั้น

นำท่านชมวิวกองลอนดอนจาก **ลอนดอน อายส์ (London Eye)** ซึ่งเป็นชิงช้าสวรรค์ที่สูงที่สุดในทวีปยุโรป มีความสูง 135 เมตร และกลายมาเป็นสถานที่ท่องเที่ยวที่ได้รับความนิยม และเป็นจุดดึงดูดนักท่องเที่ยวได้เป็นอย่างมาก มีผู้มาเยือนมากกว่า 3 ล้านคนต่อปี

นำท่านถ่ายภาพคู่กับ **ทาวเวอร์ ออฟ ลอนดอน (Tower of London)** ที่สร้างขึ้นโดยพระเจ้าวิลเลียมที่ 1 แห่งอังกฤษในปีค.ศ.1078 สถาปัตยกรรมแบบโรมานเนสก์ เพื่อใช้เป็นพระราชวัง และป้อมปราการป้องกันกรุงลอนดอน มีการขุดคูคลองล้อมรอบปราสาทเพื่อป้องกันระหว่างกำแพงชั้นใน และนอก ปัจจุบันใช้เก็บมงกุฎ และเครื่องเพชรของพระราชวงศ์อังกฤษ เป็นสถานที่แห่งประวัติศาสตร์ที่ยาวนาน และมีสี่ส้น ทั้งสยดสยอง และน่ากลัว เนื่องจากครั้งหนึ่งที่นี่เคยเป็นคุก และที่ประหารมาก่อน

นำท่านถ่ายภาพคู่กับ **ทาวเวอร์ บริดจ์ (Tower Bridge)** อีกสัญลักษณ์หนึ่งของลอนดอน ปัจจุบันเป็นพิพิธภัณฑ์ ซึ่งเป็นกลุ่มอาคารและหอคอยหลัง

นำท่านถ่ายภาพคู่กับ **หอนาฬิกาบิ๊กเบน (Big Ben)** ของกรุงลอนดอนประเทศอังกฤษ ตั้งอยู่บนหอสูง 180 ฟุต หน้าปัดกว้าง 23 ฟุต ตัวเลขบอกเวลายาว 24 นิ้ว ระฆังตีหนักถึง 14 ตัน สร้างขึ้นโดย เอ็ดมันด์ เมคเกตต์ เดนิสัน เป็นนาฬิกาที่ใหญ่ที่สุดในโลก เป็นศูนย์ควบคุมเวลามาตรฐานของโลกกรีนวิช ซึ่งใช้ในการบอกเวลาของโลกโดยผ่านทางวิทยุ BBC ลอนดอนในการถ่ายทอดเสียงการตีระฆังไปทั่วโลก



นำท่านถ่ายภาพคู่กับ **พระราชวังเวสต์มินสเตอร์ (Palace of Westminster)** เป็นสถานที่ที่สภาสองสภาของ
รัฐสภาแห่ง สหราชอาณาจักร (สภาขุนนาง และสภาสามัญชน) ประชุม พระราชวังตั้งอยู่บนฝั่งเหนือของแม่น้ำ
เทมส์ในนคร เวสต์มินสเตอร์ของลอนดอนบระยะที่ไม่ไกลจากพระราชวังไวท์ฮอลล์

กลางวัน

รับประทานอาหารกลางวัน ณ ภัตตาคาร



จากนั้น

นำท่าน **ล่องแม่น้ำเทมส์ (Thames Cruise)** ชมทิวทัศน์สองฟากฝั่งแม่น้ำเทมส์ ซึ่งไหลผ่านกลางกรุงลอนดอน
ซึ่งถือเป็นการท่องเที่ยวลอนดอนที่ดีที่สุดอีกวิธีหนึ่ง สวยงามอีกแบบหนึ่ง เมื่อมองจากจุดกลางแม่น้ำ





นำท่านอิสระช้อปปิ้งสินค้าแบรนด์เนม ณ ถนนอ็อกฟอร์ด (Oxford Street) เป็นย่านชื่อดังในกรุงลอนดอน ประเทศอังกฤษ มีความยาวถึง 1.6 กม มีร้านค้า ห้างสรรพสินค้าชั้นนำของอังกฤษ และช้อปปิ้งเซ็นเตอร์มา รวมกันอยู่บนถนนเส้นเดียวกันมากมาย ไม่ว่าจะเป็นพลาซ่า อ็อกฟอร์ดสตรีท, ห้างสรรพสินค้าจอห์นลูยส์, ห้างสรรพสินค้าเฮาส์ ออฟ เฟรเซอร์ ฯลฯ ซึ่งแต่ละห้างก็ล้วนแล้วแต่มีชื่อเสียงด้วยกันทั้งสิ้น

เย็น **รับประทานอาหารเย็น ณ ภัตตาคาร (เมนูอาหารเบอเกอร์ & ลีอบสเตอร์)**
 พักที่ **Hotel Park Plaza Westminster Bridge London หรือเทียบเท่า (พัก 2 คืน)**

(*โรงแรมที่นำเสนอเป็นโรงแรมเสนอเบื้องต้นเท่านั้น ชื่อโรงแรมที่ท่านพักทางบริษัทจะทำการแจ้งพร้อมใบนัดหมาย 5-7 วันก่อนเดินทาง ของสงวนสิทธิ์ในการปรับเปลี่ยนที่พัก ไปพักเมืองใกล้เคียงกรณีติดงานแฟร์หรือมีเทศกาล**)

02 JAN ลอนดอน – กรุงเทพฯ

เช้า **รับประทานอาหารเช้า ณ โรงแรม**
 ได้เวลาพอสมควร นำท่านเดินทางสู่ **สนามบินนานาชาติฮีทโธรว์ กรุงลอนดอน** เพื่อตรวจเช็คเอกสารการเดินทางและสัมภาระเตรียมตัวเดินทางกลับ
13.40 น. ออกเดินทางจาก เมืองลอนดอน กลับกรุงเทพฯ โดยสายการบิน **EMIRATES (EK) เที่ยวบินที่ EK002 (13.40-00.40) / EK384 (03.05-12.05) ใช้ระยะเวลาในการเดินทางประมาณ 15.25 ชั่วโมง (รวมเวลาแวะเปลี่ยนเครื่องที่สนามบินเมืองดูไบ ประเทศสหรัฐอาหรับเอมิเรตส์) บริการอาหาร และเครื่องดื่มบนเครื่อง**

03 JAN กรุงเทพฯ (สนามบินสุวรรณภูมิ)

12.05 น. เดินทางถึง **สนามบินนานาชาติสุวรรณภูมิ** โดยสวัสดิภาพ



กำหนดการเดินทาง	รายละเอียดเที่ยวบิน	ราคา		
		ผู้ใหญ่	เด็ก	พักเดี่ยว
25 ธันวาคม – 03 มกราคม 66	EK385 (01.05-05.00+1) / EK001 (07.45-11.40) EK002 (13.40-00.40+1) / EK384 (03.05-12.05)	369,999	369,999	100,000
UP TO FIRST CLASS ชำระเพิ่มท่านละ		100,000	100,000	

โปรดอ่านก่อนตัดสินใจจองทัวร์

สำคัญมาก !! กรุณาอ่านเงื่อนไขแนบท้ายโดยละเอียด เพื่อประโยชน์สูงสุดแก่ตัวท่านเอง หากท่านได้ชำระเงินแล้ว ทางบริษัทฯ จะถือว่าท่านยอมรับเงื่อนไขแล้วและไม่สามารถเปลี่ยนแปลงเงื่อนไขได้

รายการทัวร์สามารถสลับ ปรับเปลี่ยนหรืองดไปบางรายการได้ตามความเหมาะสม โดยไม่ต้องแจ้งให้ทราบล่วงหน้า อันเนื่องมาจากสภาพอากาศ เหตุการณ์ทางธรรมชาติ เหตุการณ์ทางการเมือง สภาพการจราจร สายการบิน หรือเหตุสุดวิสัยต่างๆ ทั้งนี้จะคำนึงถึงความปลอดภัย ความเป็นไปได้ และผลประโยชน์ของผู้เดินทางเป็นสำคัญ



**** ทางผู้เดินทางจะไม่ฟ้องร้องใดๆ อันเนื่องมาจากได้รับทราบเงื่อนไขก่อนการเดินทางแล้ว ****

เนื่องจากการจองตั๋วเครื่องบินล่วงหน้า ณ วันเดินทางจริง อาจจะมีเหตุการณ์ที่ทำให้ไฟล์ทบินล่าช้าหรือมีการเปลี่ยนแปลงเวลาบิน หากท่านใดมีไฟล์ทบินภายในประเทศหรือต่างประเทศก่อนหรือหลังจากการเดินทาง โปรดสำรองเวลาในการจองตั๋วเครื่องบินไว้อย่างน้อย 4-5 ชั่วโมง ทั้งนี้เพื่อประโยชน์ของท่านเอง ทางบริษัทจะไม่รับผิดชอบค่าใช้จ่ายที่เกิดขึ้นในส่วนของตัวเอง เครื่องบินที่ไม่เกี่ยวข้องกับโปรแกรมทัวร์

****ราคานี้เป็นราคาทัวร์ตั้งแต่ แต่ 10 ท่านขึ้นไป ****

****เนื่องจากกฎการเข้าพักของโรงแรมในยุโรปบังคับให้เด็กอายุมากกว่า 7 ขวบขึ้นไป จะต้องนอนมีเตียงเสริม บางโรงแรมเท่านั้นที่มีห้อง 3 เตียง หากเป็นผู้ใหญ่ 3 ท่าน แนะนำว่าเปิด 2 ห้อง จะสะดวกกว่า สำหรับท่านที่เข้าพัก 3 เตียงขนาดของห้องพักขึ้นอยู่กับทางโรงแรมเป็นผู้จัดถือว่าท่านยอมรับข้อตกลงแล้ว****

อัตรานี้รวม

1. ค่าตั๋วเครื่องบินไป-กลับ (Business Class)
2. ค่ารถโค้ช ปรับอากาศนำเที่ยวตามรายการ
3. ค่าห้องพักในโรงแรมที่ระบุตามรายการหรือเทียบเท่า
4. ค่าอาหารที่ระบุตามรายการ
5. ค่าเข้าชมสถานที่ทุกแห่งที่ระบุตามรายการ
6. ค่าวีซ่าท่องเที่ยว UK
7. ค่าประกันอุบัติเหตุในการเดินทางวงเงินประกันท่านละ 3,000,000 บาท และค่ารักษาพยาบาล 2,500,000 บาท ไม่คุ้มครองโรคประจำตัวหรือโรคเรื้อรังที่แพทย์วินิจฉัยว่าเป็นก่อนเดินทางรายละเอียดอื่นๆ เป็นไปตามเงื่อนไขแห่งกรมธรรม์ฯ
8. น้ำดื่มวันละ 1 ขวด / ท่าน
9. พนักงานยกกระเป๋าโรงแรมที่พัก
10. ทิปคนขับรถในอังกฤษ
11. ค่าน้ำหนักกระเป๋า (น้ำหนัก 40 กิโลกรัม)

อัตรานี้ไม่รวม

1. ค่าธรรมเนียมจัดทำหนังสือเดินทาง, แจ้งเข้าแจ้งออกสำหรับผู้ที่ไม่ได้ถือหนังสือเดินทางของไทย
2. ค่าภาษีน้ำมันที่สายการบินเรียกเก็บเพิ่ม หากสายการบินมีการปรับขึ้นก่อนวันเดินทาง
3. ค่าภาษีมูลค่าเพิ่ม VAT 7% และหักภาษี ณ ที่จ่าย 3% ในกรณีที่ลูกค้าต้องการใบเสร็จรับเงินที่ถูกต้อง จะต้องบวกภาษีมูลค่าเพิ่ม และหัก ณ ที่จ่าย จากยอดขายจริงทั้งหมดเท่านั้น และโปรดแจ้งทางบริษัทฯ จะออกให้ภายหลัง ขอสงวนสิทธิ์ออกใบเสร็จที่ถูกต้องให้กับบริษัททัวร์เท่านั้น
4. ค่าใช้จ่ายส่วนตัวอื่นๆ เช่น ค่าอาหารและเครื่องดื่มสิ่งพิเศษ นอกเหนือจากรายการทัวร์, ค่าโทรศัพท์, ค่าซักรีด, มินิบาร์และทีวีช่องพิเศษ ฯลฯ



5. ค่าธรรมเนียมในกรณีทีกระเป๋าสัมภาระที่มีน้ำหนักเกินกว่าที่สายการบินนั้นๆ กำหนดหรือสัมภาระใหญ่เกินขนาดมาตรฐาน
6. ค่าทิปหัวหน้าทัวร์ขึ้นอยู่กับความพึงพอใจของท่าน

การจอง และการชำระ

1. **ชำระเงินมัดจำท่านละ 250,000 บาท** ภายหลังจากที่ท่านส่งเอกสารการจองภายใน 2 วัน โดยโอนเข้าบัญชี ที่นั่งจะยืนยันเมื่อได้รับเงินมัดจำแล้วเท่านั้น
2. ส่วนที่เหลือชำระ 30 วัน ก่อนการเดินทาง เฉพาะวันหยุดยาวและนักชัตฤกษ์ ชำระส่วนที่เหลือ 45 วันก่อนการเดินทาง เนื่องจากทางบริษัทต้องสำรองค่าใช้จ่ายในส่วนของคุณค่าที่พักและตั๋วเครื่องบิน มิฉะนั้นจะถือว่าท่านยกเลิกการเดินทางโดยอัตโนมัติ
 - 1) หากไม่ชำระมัดจำตามที่กำหนด ขออนุญาตตัดที่นั่งให้ลูกค้าท่านอื่นที่รออยู่
 - 2) หากชำระไม่ครบตามจำนวน บริษัทฯ ถือว่าท่านยกเลิกการเดินทางโดยอัตโนมัติ โดยไม่มีเงื่อนไข
 - 3) เมื่อท่านชำระเงินแล้ว ไม่ว่าจะทั้งหมดหรือบางส่วน ทางบริษัทฯ ถือว่าท่านได้ยอมรับเงื่อนไขและข้อตกลงต่างๆที่ได้รับไว้ทั้งหมดนี้แล้ว
3. ส่งสำเนาหน้าพาสปอร์ตของผู้ที่เดินทาง ที่มีอายุการใช้งานไม่น้อยกว่า 6 เดือนและเหลือหน้ากระดาษอย่างต่ำ 2 หน้า เพื่อทำการสำรองที่นั่งภายใน 2 วัน นับจากวันจอง หากไม่ส่งสำเนาหน้าพาสปอร์ตทางบริษัทฯ ขออนุญาตยกเลิกการจองทัวร์โดยอัตโนมัติ
4. เมื่อได้รับการยืนยันว่ากรุ๊ปออกเดินทางได้ ลูกค้าสามารถจัดเตรียมเอกสารในการขอวีซ่าได้ทันที
5. หากท่านที่ต้องการออกตัวโดยสารภายในประเทศ (กรณีลูกค้าอยู่ต่างจังหวัด) ให้ท่านติดต่อเจ้าหน้าที่ ก่อนออกบัตรโดยสารทุกครั้ง หากออกบัตรโดยสารโดยมิแจ้งเจ้าหน้าที่ ทางบริษัทขอสงวนสิทธิ์ไม่รับผิดชอบ ค่าใช้จ่ายที่เกิดขึ้น
6. การยื่นวีซ่าในแต่ละสถานทูตมีการเตรียมเอกสาร และมีขั้นตอนการยื่นวีซ่าไม่เหมือนกัน ทั้งแบบหมู่คณะและยื่นรายบุคคล (แสดงตน) ท่านสามารถสอบถามข้อมูลเพื่อประกอบการตัดสินใจก่อนการจองได้จากทางเจ้าหน้าที่
7. กรณีวีซ่ายังไม่ทราบผลก่อนเดินทาง 30 วันทำการ ทางบริษัทฯ ต้องขอเก็บค่าทัวร์ทั้งหมดก่อน ตามกำหนดเงื่อนไขการชำระเงิน แต่หากวีซ่าของท่านไม่ผ่านการพิจารณาจากทางสถานทูตไม่ว่าจะด้วยเหตุผลใดก็ตาม ทางบริษัทฯ จะคืนเงินค่าทัวร์ให้ท่าน โดยทางบริษัทฯ ขอสงวนสิทธิ์ในการหักค่าใช้จ่ายที่เกิดขึ้นจริง
8. หากท่านจองและส่งเอกสารในการทำวีซ่าเข้าประเทศล่าช้า ไม่ทันกำหนดการออกตัวกับทางสายการบินและผลของวีซ่าของท่านไม่ผ่าน บริษัทฯ จะขอสงวนสิทธิ์ในการไม่คืนเงินค่ามัดจำทั้งหมด
9. หากในคณะของท่านมีผู้ต้องการดูแลพิเศษ นั่งรถเข็น (Wheelchair), เด็ก, ผู้สูงอายุ, มีโรคประจำตัว หรือไม่สะดวกในการเดินทางท่องเที่ยวในระยะเวลาเกินกว่า 4-5 ชั่วโมงติดต่อกัน ท่านและครอบครัวต้องให้การดูแลสมาชิกภายในครอบครัวของท่านเอง เนื่องจากการเดินทางเป็นหมู่คณะ หัวหน้าทัวร์มีความจำเป็นต้องดูแลคณะทัวร์ทั้งหมด



เงื่อนไขการออกเดินทาง

กรุณาอ่านศึกษารายละเอียดทั้งหมดก่อนทำการจอง เพื่อความถูกต้องและความเข้าใจตรงกันระหว่างลูกค้า และบริษัท

1. ในแต่ละเส้นทางจะมีการกำหนดผู้เดินทางขั้นต่ำของการออกเดินทาง โดยในทัวرنี่กำหนดให้ผู้เดินทาง **ขั้นต่ำ 10 ท่าน** หากมีผู้เดินทางไม่ถึงที่กำหนด บริษัทฯ ขอสงวนสิทธิ์ในการเพิ่มค่าทัวร์ หรือ เลื่อนการเดินทาง หรือ ยกเลิกการเดินทาง หากท่านมีไฟล์ทบินภายในประเทศ แต่มิได้แจ้งทางให้ทางเราทราบล่วงหน้าก่อนทางบริษัทฯ จะไม่รับผิดชอบใดๆ ทั้งสิ้น ดังนั้น กรุณาสอบถามยืนยันการออกเดินทางก่อนจองไฟล์ทบินภายในประเทศหรือต่างประเทศทุกครั้ง
2. หากกรู๊ปคอมเฟิร์มแล้ว ไม่สามารถเลื่อนการเดินทางได้ ไม่ว่าจะเกิดเหตุการณ์ใดๆ ต่อท่านก็ตาม อันเนื่องมาจากการคอนเฟิร์มของกรู๊ปนั้น ประกอบจากตัวเลขการจองการเดินทางของท่าน หากท่านถอนตัวออก ทำให้กรู๊ปมีค่าใช้จ่ายเพิ่มเติมขึ้น หรืออาจทำให้กรู๊ปไม่สามารถออกเดินทางได้ ดังนั้น ทางบริษัทฯ ขอสงวนสิทธิ์ไม่อนุญาตให้เลื่อนวันเดินทางใดๆ ได้ทั้งสิ้น หากยกเลิกจะต้องเป็นไปตามเงื่อนไขการยกเลิกการจอง
3. การชำระเงิน หมายถึง ท่านได้ยอมรับข้อเสนอละเอียดและยืนยันจำนวนตามที่ท่านได้จองเข้ามา หากท่านชำระเงินเข้ามาแล้วจะไม่สามารถเปลี่ยนแปลงจำนวนผู้เดินทางได้ และหากมีความจำเป็นจะต้องเปลี่ยนแปลงท่านจะยินยอมให้ทางบริษัทฯ คิดค่าใช้จ่ายที่ทางบริษัทเสียหาย รวมถึงค่าเสียเวลาในการขาย อย่างน้อยที่สุดเท่าจำนวนเงินมัดจำ ทั้งนี้ทั้งนั้นให้เป็นไปตามเงื่อนไขของบริษัทฯ

เงื่อนไขการยกเลิกการจอง และการปรับเงินค่าบริการ

1. **ยกเลิกการเดินทาง 60 วัน ไม่เก็บค่าใช้จ่าย** (ในกรณีวันเดินทางตรงกับเทศกาลหรือวันหยุดยาว เช่น สงกรานต์ / ปีใหม่ เป็น 60 วัน) หรือ หักค่าใช้จ่ายที่เกิดขึ้นจริง (ถ้ามี)
2. **ยกเลิกก่อนการเดินทาง 59 วัน คืนเงิน 100% ของค่าทัวร์ที่จ่ายมาแล้ว** หรือ หักค่าใช้จ่ายที่เกิดขึ้นจริง เช่น ค่ามัดจำตัวเครื่องบิน, ค่ามัดจำโรงแรม, ค่าวีซ่า (ถ้ามี)
3. **ยกเลิกก่อนการเดินทาง 45 วัน คืนเงิน 50% ของค่าทัวร์ที่จ่ายมาแล้ว** และหักค่าใช้จ่ายที่เกิดขึ้นจริง เช่น ค่ามัดจำตัวเครื่องบิน, ค่ามัดจำโรงแรม, ค่าวีซ่า (ถ้ามี)
4. **ยกเลิกก่อนการเดินทางน้อยกว่า 30 วัน** ทางบริษัทฯขอสงวนสิทธิ์ไม่คืนเงินค่าทัวร์ที่ชำระแล้วทั้งหมด
5. หากมีการยกเลิกการเดินทางโดยไม่ใช่ความผิดของบริษัททัวร์ ทางบริษัทฯขอสงวนสิทธิ์ไม่รับผิดชอบและคืนค่าทัวร์ส่วนใดส่วนหนึ่งให้ท่านได้ไม่ว่ากรณีใดๆทั้งสิ้น เช่น สถานทูตปฏิเสธวีซ่า ด้านตรวจคนเข้าเมือง เอกสารปลอม นโยบายห้ามเข้าออกประเทศ ฯลฯ
6. กรณียื่นวีซ่าแล้วไม่ได้รับการอนุมัติจากทางสถานทูต (วีซ่าไม่ผ่าน) และท่านได้ชำระค่าทัวร์ทั้งหมดหรือค่ามัดจำมาแล้ว ทางบริษัทฯขอสงวนสิทธิ์ในการหักค่าบริการ ค่ายื่นวีซ่า และค่าใช้จ่ายที่เกิดขึ้นจริง อาทิ เช่น กรณีออกตัวเครื่องบินแล้ว หรือได้ชำระค่าบริการในส่วนของประเทศต่างประเทศ เช่น โรงแรม ตั๋วรถไฟ เป็นต้น
7. กรณีต้องการเปลี่ยนแปลงพีเรียดวันเดินทาง (เลื่อนวันเดินทาง) ทางบริษัทฯขอสงวนสิทธิ์ในการหักค่าใช้จ่ายการดำเนินการต่างๆ ที่เกิดขึ้นจริงสำหรับการดำเนินการจองครั้งแรก ตามจำนวนครั้งที่เปลี่ยนแปลง ไม่ว่าจะกรณีใดๆทั้งสิ้น



- กรณีตัดกรุ๊ปเหมาพีเรียลวันเดินทางตามหน้าร้านและชำระเงินมาแล้ว ไม่สามารถยกเลิกทุกกรณี แต่ท่านสามารถเลื่อนการเดินทางได้ ต้องแจ้งให้ทางบริษัททราบล่วงหน้าไม่น้อยกว่า 30 วัน ก่อนเดินทาง โดยเงื่อนไขเป็นไปตามที่บริษัทกำหนด

หมายเหตุสำคัญเพิ่มเติม

- บริษัทฯ ขอสงวนสิทธิ์ที่จะไม่รับผิดชอบต่อค่าชดเชยความเสียหายกรณีที่เกิดจากเหตุสุดวิสัย อาทิ การล่าช้าของสายการบิน, การนัดหยุดงาน, การประท้วง, การก่อกวน, อุบัติเหตุ, ปัญหาการจราจร, ภัยธรรมชาติ, ภูเขาไฟระเบิด, แผ่นดินไหวโรคระบาดและเหตุสุดวิสัยต่าง ๆ ฯลฯ ที่ไม่สามารถคาดการณ์ล่วงหน้าได้
- บริษัทฯ ขอสงวนสิทธิ์ในการเปลี่ยนแปลงรายชื่อเที่ยวหรือยกเลิกจากเหตุสุดวิสัย อาทิ การล่าช้าของสายการบิน, การนัดหยุดงาน, การประท้วง, การก่อกวน, อุบัติเหตุ, ปัญหาการจราจร, ภัยธรรมชาติ, ภูเขาไฟระเบิด, แผ่นดินไหว, โรคระบาดและเหตุสุดวิสัยต่าง ๆ ฯลฯ ที่ไม่สามารถคาดการณ์ล่วงหน้าได้ ทั้งนี้ทางบริษัทจะคำนึงถึงผลประโยชน์และความปลอดภัยของทุกท่านเป็นสำคัญ
- ขอสงวนสิทธิ์การเก็บค่าน้ำมันและภาษีสนามบินทุกแห่งเพิ่ม หากสายการบินมีการปรับขึ้นก่อนวันเดินทาง
- บริษัทฯ ขอสงวนสิทธิ์ในการเปลี่ยนเที่ยวบิน โดยมีต้องแจ้งให้ทราบล่วงหน้าอันเนื่องมาจากสาเหตุต่างๆ
- ท่านจะต้องเป็นผู้รับผิดชอบดูแลทรัพย์สินของมีค่าส่วนตัวต่างๆ ของท่านเอง หากเกิดการสูญหายของทรัพย์สินส่วนตัว ของมีค่าต่างๆ ระหว่างการเดินทางท่องเที่ยวอันมีสาเหตุมาจากผู้เดินทาง ทางบริษัทฯ จะไม่สามารถรับผิดชอบทุกกรณี
- บริษัทฯ ขอสงวนสิทธิ์ที่จะไม่รับผิดชอบต่อค่าชดเชยความเสียหายกรณีที่กองตรวจคนเข้าเมืองไม่อนุญาตให้เดินทางออก หรือกองตรวจคนเข้าเมืองของแต่ละประเทศไม่อนุญาตให้เข้าเมืองรวมทั้งในกรณีที่ท่านจะใช้หนังสือเดินทางราชการ (เล่มสีน้ำเงิน) เดินทาง หากท่านถูกปฏิเสธการเดินทางเข้าหรือออกนอกประเทศใดประเทศหนึ่ง หรือ เนื่องจากเหตุผลหรือความผิดของตัวเอง
- ในกรณีที่พาสปอร์ตของท่านชำรุด หรือมีตราประทับใดๆ ที่ไม่เกี่ยวข้องกับการเดินทาง และสายการบินแจ้งว่าไม่สามารถใช้เดินทางได้ หรือเกิดจากเอกสารปลอม หรือการห้ามของเจ้าหน้าที่ ไม่ว่าจะเหตุผลใดๆ ก็ตาม ทางบริษัทฯ ขอสงวนสิทธิ์ในการคืนเงินไม่ว่ากรณีใดๆ เนื่องจากทางบริษัทได้มีการชำระค่าใช้จ่ายในการเดินทางทั้งหมดไปเรียบร้อยแล้ว
- กรณีที่ทางลูกค้าใช้บริการของทางบริษัทฯ ไม่ครบ อาทิ ไม่เที่ยวในบางรายการ ไม่ทานอาหารบางมื้อ ซึ่งเกิดจากการตัดสินใจของทางลูกค้าเอง ขอสงวนสิทธิ์ไม่คืนเงินในการบริการนั้นๆ เนื่องจากค่าใช้จ่ายทุกอย่างทางบริษัทฯ ได้ชำระค่าใช้จ่ายให้ตัวแทนต่างประเทศก่อนเดินทางแล้ว
- บริษัทฯ ขอสงวนสิทธิ์ในการขายหรือไม่ขายเป็นรายกรณี เช่น ผู้ที่ตั้งครรภ์, เด็กอายุต่ำกว่า 2 ขวบ, ผู้ที่นั่งวิลแชร์ หรือบุคคลที่ไม่สามารถดูแลตัวเองได้ ฯลฯ กรุณาแจ้งบริษัทฯ เพื่อสอบถามและหาข้อสรุปร่วมกันเป็นรายกรณี
- ราคาทัวร์เป็นการชำระแบบเหมาจ่ายกับต่างประเทศไปหมดก่อนกรุ๊ปเดินทางแล้วหากท่านไม่ได้ใช้บริการบางรายการหรือยกเลิกไม่สามารถเรียกเงินคืนได้
- เนื่องจากเราเดินทางเป็นหมู่คณะ ทางบริษัทจึงคำนึงถึงประโยชน์ และความปลอดภัยของส่วนรวมเป็นสำคัญ



12. ห้ามนำเข้ากัญชา กัญชง หรือผลิตภัณฑ์ที่มีส่วนผสมของพืชชนิดดังกล่าวเข้าประเทศ หากฝ่าฝืน จะมีโทษตามกฎหมายของแต่ละประเทศ บางประเทศมีโทษสูงถึงประหารชีวิต
13. มัคคุเทศก์ พนักงาน และตัวแทนของบริษัทฯ ไม่มีสิทธิในการให้คำสัญญาใดๆ ทั้งสิ้นแทนบริษัทฯ นอกจากนี้เอกสารลงนามโดยผู้มีอำนาจของบริษัทฯ กำกับเท่านั้น

ตัวเครื่องบิน และที่นั่งบนเครื่อง

1. ตัวเครื่องบินเป็นแบบหมู่คณะ ผู้โดยสารจะต้องเดินทางไป-กลับพร้อมกรุ๊ป หากต้องการเลื่อนวันเดินทางกลับท่านจะต้องชำระค่าใช้จ่ายส่วนต่างของสายการบินและบริษัททัวร์เรียกเก็บ
2. ทางบริษัทฯ ได้สำรองที่นั่งพร้อมชำระเงินมัดจำค่าตัวเครื่องบินเรียบร้อยแล้วหากท่านยกเลิกทัวร์ไม่ว่าจะด้วยสาเหตุใดทางบริษัทฯ ขอสงวนสิทธิ์การเรียกเก็บค่ามัดจำตัวเครื่องบินซึ่งมีค่าใช้จ่ายแล้วแต่สายการบินและช่วงเวลาเดินทาง
3. กรณีท่านยกเลิกการเดินทางและทางบริษัทฯ ได้ทำการออกตัวเครื่องบินไปแล้ว (กรณีตัว Refund) ผู้เดินทางต้องเป็นผู้จ่ายเงิน Refund โดยปกติประมาณ 3 – 6 เดือน และเงิน Refund ที่ได้จะขึ้นอยู่กับแต่ละระบบของสายการบินนั้นๆ เป็นผู้กำหนด
4. บริษัทขอสงวนสิทธิ์ในการเก็บเงินเพิ่มเติมในกรณีที่สายการบินมีการปรับราคาภาชนะน้ำมันเพิ่มเติมโดยมีเอกสารยืนยันจากทางสายการบิน
5. การจัดที่นั่งบนเครื่องบินของกรุ๊ปข้อกำหนดเป็นไปโดยสายการบินเป็นผู้กำหนดซึ่งทางบริษัทไม่สามารถเข้าไปแทรกแซงได้ และทางบริษัทไม่อาจรับประกันได้ว่าท่านจะได้ที่นั่งตามที่ท่านต้องการได้
6. กรณีท่านที่จะออกตัวบินภายในประเทศหรือกรณีท่านออกตัวเองกรุณาแจ้งบริษัทเพื่อขอคำยืนยันว่าทัวร์นั้นสามารถออกเดินทางได้แน่นอน มิฉะนั้นทางบริษัทจะไม่รับผิดชอบค่าใช้จ่ายที่เกิดขึ้น
7. ที่นั่ง Long Leg ทางบริษัทไม่สามารถริเคลสให้ได้จะขึ้นกับข้อกำหนดของสายการบินเป็นผู้กำหนด
8. ท่านที่ใช้ไมล์หรือแต้มบัตรเครดิตแลกตัวท่านจะต้องเป็นผู้ดำเนินการด้วยตัวท่านเอง
9. นำหนักกระเป๋าสัมภาระที่โหลดหรือถือขึ้นเครื่องสายการบินเป็นผู้กำหนดหากท่านมีน้ำหนักเกินกว่ากำหนดท่านจะต้องเป็นผู้เสียค่าปรับนั่นเอง
10. ทางบริษัทฯ ไม่รับผิดชอบกรณีเกิดการสูญเสียชีวิต, สูญหายของกระเป๋าและสัมภาระของผู้โดยสาร
11. กรณีผู้เดินทางต้องการความช่วยเหลือเป็นพิเศษ อาทิเช่น ใช้วีลแชร์ กรุณาแจ้งบริษัทฯ ล่วงหน้าอย่างน้อย 7 วันก่อนเดินทาง มิฉะนั้นบริษัทฯ ไม่สามารถจัดการล่วงหน้าได้

โรงแรมที่พัก

1. รายการนี้เป็นเพียงข้อเสนอที่ต้องได้รับการยืนยันจากบริษัทอีกครั้ง หลังจากได้สำรองโรงแรมที่พักในต่างประเทศเรียบร้อยแล้ว โดยโรงแรมจัดในระดับใกล้เคียงกัน ซึ่งอาจจะปรับเปลี่ยนตามที่ระบุในโปรแกรม



2. การจัดการห้องพัก เป็นสิทธิของโรงแรมในการจัดการห้องพักให้กับกรุ๊ปที่เข้าพัก โดยมีห้องพักสำหรับผู้สูบบุหรี่ / ปลอดบุหรี่ได้ โดยอาจจะขอเปลี่ยนห้องได้ตามความประสงค์ของผู้ที่พัก ทั้งนี้ขึ้นอยู่กับความพร้อมให้บริการของโรงแรมและไม่สามารถรับประกันได้
3. สำหรับท่านที่พักรoom 3 เตียง ขนาดของห้องพักขึ้นอยู่กับทางโรงแรมเป็นผู้จัดถือว่าท่านยอมรับข้อตกลงแล้ว
4. เนื่องจากการวางแผนแบบห้องพักของแต่ละโรงแรมแตกต่างกันอาจทำให้ห้องพักแบบห้องเดี่ยว (Single) และห้องคู่ (Twin/Double) และห้องพักแบบ 3 ท่าน/ 3 เตียง (Triple Room) ห้องแต่ละประเภทจะไม่ติดกันหรืออยู่คนละชั้น
5. กรณีต้องการห้องพักแบบ 3 ท่านต่อห้อง หรือ ห้องแบบ 3 เตียง (Triple) โรงแรมมีห้อง Triple เพียงพอ ขอสงวนสิทธิ์ในการจัดห้องให้เป็นแบบ แยก 2 ห้อง คือ 1 ห้องพักรoom และ 1 ห้องพักเดี่ยว โดยอาจจะมีค่าใช้จ่าย ขึ้นอยู่กับแต่ละโรงแรม
6. กรณีที่มีงานจัดประชุมนานาชาติ (Trade Fair) เป็นผลให้ค่าโรงแรมสูงขึ้นมากและห้องพักในโรงแรมเต็ม (บางครั้งต้องจองโรงแรมข้ามปี) ทางบริษัทฯ ขอสงวนสิทธิ์ในการปรับเปลี่ยนหรือย้ายเมืองเพื่อให้เกิดความเหมาะสม
7. โรงแรมในยุโรปจะมีลักษณะ Traditional Building (อาจจะดูเก่าๆคลาสสิก) บางโรงแรมห้องที่เป็นห้องเดี่ยวอาจเป็นห้องที่มีขนาดกะทัดรัดและไม่มีอ่างอาบน้ำ ซึ่งอยู่ในการออกแบบของแต่ละโรงแรมนั้นๆ และแต่ละห้องอาจมีลักษณะแตกต่างกันด้วย
8. โรงแรมหลายแห่งในยุโรป จะไม่มีเครื่องปรับอากาศเนื่องจากอยู่ในแถบที่มีอุณหภูมิต่ำ เครื่องปรับอากาศจะมีในช่วงฤดูร้อนเท่านั้น
9. บางโรงแรมไม่มีพนักงานยกกระเป๋าหรือบางครั้งอยู่ในเมืองเก่ารถโค้ชไม่สามารถเข้าถึงได้ท่านจะต้องนำสัมภาระของท่านเข้าห้องพักด้วยตัวท่านเอง

การยื่นวีซ่า / การอนุมัติวีซ่า

1. การอนุมัติวีซ่าเป็นเอกสิทธิ์ของสถานทูต ทางบริษัทฯ ไม่มีส่วนเกี่ยวข้องใดๆทั้งสิ้น ทั้งนี้บริษัทเป็นเพียงตัวกลางและคอยบริการอำนวยความสะดวกให้แก่ผู้เดินทางเท่านั้น เงินค่าสมัครยื่นวีซ่าทางสถานทูตเป็นผู้เก็บ หากผลวีซ่า ออกมาว่าท่านไม่ผ่าน ทางสถานทูตจะไม่คืนเงินค่าวีซ่า และค่าบริการจากตัวแทนยื่นวีซ่าไม่ว่าในกรณีใดๆทั้งสิ้น และทางสถานทูตมีสิทธิ์ที่จะไม่ตอบเหตุผลของการปฏิเสธวีซ่าในทุกกรณี
2. กรณีที่ท่านวีซ่าผ่านแต่กรุ๊ปออกเดินทางไม่ได้เนื่องจากผู้เดินทางท่านอื่นในกลุ่มโดนปฏิเสธวีซ่า ทางบริษัทฯ ขอสงวนสิทธิ์ในการไม่คืนเงินค่าวีซ่าและค่าบริการจากตัวแทนยื่นให้กับท่าน เนื่องจากเป็นค่าใช้จ่ายที่เกิดขึ้นโดยสถานทูตเป็นผู้เรียกเก็บและท่านสามารถนำวีซ่าไปใช้เดินทางได้หากวีซ่ายังไม่หมดอายุ
3. สำหรับท่านที่พำนักอาศัย ศึกษา หรือ ทำงานอยู่ต่างประเทศท่านจะต้องเป็นผู้ยื่นวีซ่าด้วยตัวท่านเอง ณ ประเทศที่ท่านพำนักอาศัยอยู่
4. ท่านที่มีวีซ่าอยู่แล้วกรุณาแจ้งบริษัทเพื่อตรวจสอบว่าสามารถใช้ได้



**** เมื่อท่านชำระเงินค่าทัวร์ให้กับทางบริษัทฯ แล้ว ****

**** จะถือว่าท่านได้ยอมรับเงื่อนไขข้อตกลงทั้งหมดนี้ ****

ใบจองทัวร์

ชื่อโปรแกรมทัวร์ _____ วันเดินทาง _____

ชื่อผู้จองทัวร์ _____ เบอร์ที่สามารถติดต่อได้ _____

รายชื่อผู้เดินทาง

1. _____

ไม่ทานเนื้อ แพ้อาหารทะเล ทานมังสวิรัต อื่น ๆ (ระบุ) _____

2. _____

ไม่ทานเนื้อ แพ้อาหารทะเล ทานมังสวิรัต อื่น ๆ (ระบุ) _____

3. _____

ไม่ทานเนื้อ แพ้อาหารทะเล ทานมังสวิรัต อื่น ๆ (ระบุ) _____

4. _____

ไม่ทานเนื้อ แพ้อาหารทะเล ทานมังสวิรัต อื่น ๆ (ระบุ) _____


5. _____


ไม่ทานเนื้อ แพ้อาหารทะเล ทานมังสวิรัต อื่น ๆ (ระบุ) _____


6. _____

ไม่ทานเนื้อ แพ้อาหารทะเล ทานมังสวิรัต อื่น ๆ (ระบุ) _____

ห้องพัก SINGLE (1 เตียง พัก 1 ท่าน ต่อ ห้อง)  จำนวน _____ ห้อง

ห้องพัก TWIN (2 เตียงเล็ก พัก 2 ท่าน ต่อ ห้อง)  จำนวน _____ ห้อง

ห้องพัก DOUBLE (1 เตียงใหญ่ พัก 2 ท่าน ต่อ ห้อง)  จำนวน _____ ห้อง

ห้องพัก TRIPLE (1 เตียงใหญ่+1 เตียงเสริม พัก 3 ท่าน ต่อ ห้อง)  จำนวน _____ ห้อง



GM Travel Design Co., Ltd.

No.61 Prachachuen road, Bangsue, Bangkok 10800

Tel: 095 - 9041683 Facebook: gmtraveldesign Line: @gmtraveldesign

www.gmtraveldesign.com | TAT License : 11/09037



(2 เตียงเล็ก+1 เตียงเสริม พัก 3 ท่าน ต่อ ห้อง)



จำนวน _____ ห้อง

คำขอพิเศษ : _____